

## MÔ TẢ/ DESCRIPTIONS

**Van Cổng** với thiết kế mới, đóng mở nhẹ nhàng. Lá van hình nêm bọc cao su phù hợp với các hệ thống nước. Vận hành nhẹ, chống cấn kẹt, độ bền cao.

Van được thiết kế tiên tiến, tiết kiệm lực và dễ dàng bảo trì. Thân và nắp van được chế tạo từ gang cầu cao cấp, cho khả năng chịu lực tốt và độ bền cao.

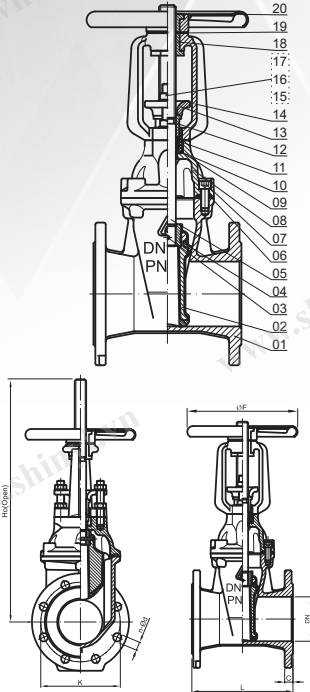
**Gate Valve** is a kind of rubber seated gate valves with fixed nuts on the wedge. The Valve is light operating, no clogging and no corrosion, good resilient memory & long life service.

Advanced design, less force & easy for maintenance. Body & Cover are made of high grade Ductile iron, good bearing strength, high durability.

<b>Mã Sản Phẩm</b> Product Code	<b>GRHX-GVHX-GVHF-GVCX</b>		
<b>Kích Thước</b> Size	DN50 - DN1200		
<b>Tiêu Chuẩn Thiết Kế</b> Design Standard	BS 5163-1, BS EN 1074-1		
	AWWA C509, WRAS		
	ISO 7259		
<b>Tiêu Chuẩn Khoảng Cách 2 Mặt Bích</b> Face To Face Standard	BS EN 558-1 TABLE 1 SERIES 3		
	ISO 5752 TABLE 1 SERIES 3		
	ASME B16.10		
<b>Kiểu Kết Nối</b> Connection End	MẶT BÍCH/ FLANGE		
<b>Tiêu Chuẩn Kết Nối Và Áp Suất Làm Việc</b> Connection Standard And Pressure Rating	BS 4504	PN10, PN16, PN25	
	DIN 2632		
	DIN 2633		
	JIS B2220	10K, 16K	
	ASME B16.42	150LB	
<b>Sơn Phủ</b> Paint Coating	Loại Sơn Type	EPOXY RESIN POWDER	
	Tiêu Chuẩn Standard	JIS K 5551:2002 (TCVN 9014:2011)	
	Màu Sắc Colour	XANH - ĐỎ Blue - Red	
	Độ Dày Thickness	250µm ~ 300µm	
<b>Nhiệt Độ Làm Việc</b> Working Temp	-10°C ~ 120°C		
<b>Môi Trường Làm Việc</b> Flow Media	Hệ Thống Nước / Water Systems		



**HÌNH VẼ/ GRHX DETAIL DRAWING**



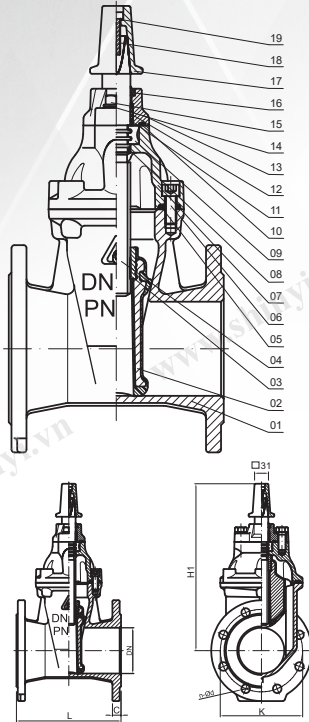
**DANH MỤC VẬT LIỆU/ GRHX PARTS LIST & MATERIAL**

No	Part Name	Material	Material Code
01	Body	Ductile Iron	ASTM A536/EN GJS 500-7
02	Wedge	Ductile iron + Rubber	ASTM A536 + EPDM
03	Pin	Stainless Steel	AISI 304/316
04	Wedge Nut	Bronze	ASTM C 51900
05	Stem	Stainless Steel	AISI 410/304
06	Bonnet Gasket	Rubber	NBR
07	Bolt	Stainless/Carbon Steel	AISI 304/A194
08	Bonnet	Ductile Iron	ASTM A536/EN GJS 500-7
09	O-Ring	Rubber	NBR
10	O-Ring	Rubber	NBR
11	O-Ring	Rubber	NBR
12	Press Bushing	Brass	ASTM B824
13	Gland	Ductile Iron	ASTM A536/EN GJS 500-7
14	Yoke	Ductile Iron	ASTM A536/EN GJS 500-7
15	Bolt	Stainless/Carbon Steel	AISI 304 / A194
16	Nuts	Stainless/Carbon Steel	AISI 304 / A194
17	Washer	Stainless/Carbon Steel	AISI 304 / A194
18	Stem Nut Couple	Bronze	ASTM C 83600
19	Washer	Brass	ASTM B824
20	Handwheel	Carbon Steel/ Ductile Iron	ASTM A153/A536

**KÍCH THƯỚC/ GRHX DIMENSION (mm)**

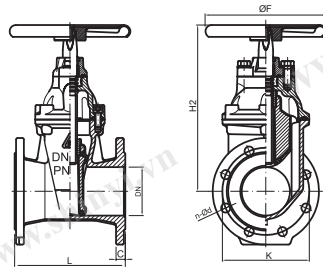
DN	Model/ No.	L	K				n-Ød				C		Ho	OF
			PN10	PN16	PN20	PN25	PN10	PN16	PN20	PN25	PN10/16	PN20/ 25		
50	GRHX - 0050	178	125	121	125	4-Ø19	4-Ø19	4-Ø19	19	19	356	150		
65	GRHX - 0065	190	145	140	145	4-Ø19	4-Ø19	8-Ø19	19	19	390	150		
80	GRHX - 0080	203	160	153	160	8-Ø19	4-Ø19	8-Ø19	19	19	464	200		
100	GRHX - 0100	229	180	191	190	8-Ø19	8-Ø19	8-Ø23	19	19	529	200		
125	GRHX - 0125	254	210	216	220	8-Ø19	8-Ø23	8-Ø26	19	19	672	300		
150	GRHX - 0150	267	240	242	250	8-Ø23	8-Ø23	8-Ø26	19	20	708	300		
200	GRHX - 0200	292	295	299	310	8-Ø23	12-Ø23	8-Ø23	12-Ø28	20	22	958	360	
250	GRHX - 0250	330	350	355	362	370	12-Ø23	12-Ø28	12-Ø26	12-Ø31	22	25	1122	430
300	GRHX - 0300	356	400	410	432	430	12-Ø23	12-Ø28	12-Ø26	16-Ø31	25	28	1359	430
350	GRHX - 0350	381	460	470	476	490	16-Ø23	16-Ø28	16-Ø30	16-Ø34	25	30	1359	430
400	GRHX - 0400	406	515	525	540	550	16-Ø26	16-Ø31	16-Ø30	16-Ø37	26	32	1750	500
450	GRHX - 0450	432	565	585	578	600	20-Ø26	20-Ø31	16-Ø33	20-Ø37	26	35	1990	500
500	GRHX - 0500	457	620	650	635	660	20-Ø26	20-Ø34	20-Ø33	20-Ø37	28	37	2105	550
600	GRHX - 0600	508	725	770	750	770	20-Ø30	20-Ø37	20-Ø36	20-Ø40	30	42	2580	550

HÌNH VẼ/ GVHX/GVCX DETAIL DRAWING



DANH MỤC VẬT LIỆU/ PARTS LIST & MATERIAL

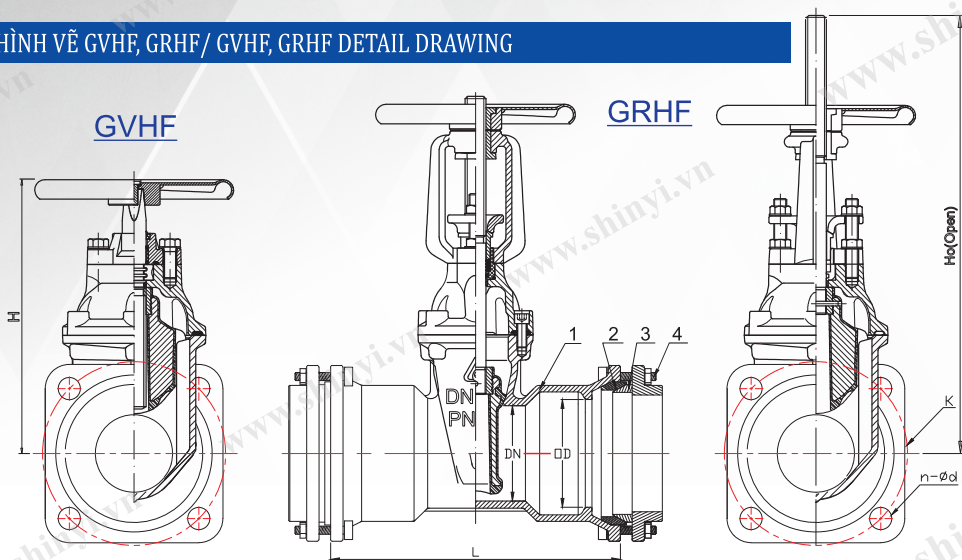
No	Part Name	Material	Material Code
01	Body	Ductile Iron	ASTM A536/EN GJS 500-7
02	Wedge	Ductile Iron + Vulcanized Rubber	ASTM A536/EN GJS 500-7 +
03	Wedge Nut	Brass/Bronze	ASTM B824/B584
04	Stem	Stainless Steel	ASTM A276 420
05	Bonnet Gasket	Rubber	NBR
06	In Hex. Bolt	Stainless Steel / Carbon Steel	AISI 304 / A194
07	Bonnet	Ductile Iron	ASTM A536/EN GJS 500-7
08	O-Ring	Rubber	NBR
09	Thrust Bearing	Brass	ASTM B824
10	O-Ring	Rubber	NBR
11	O-Ring	Rubber	NBR
12	Bushing	Plastic	Nylon
13	Cover	Ductile Iron	ASTM A536/EN GJS 500-7
14	Washer	Stainless Steel / Carbon Steel	AISI 304 / A194
15	Bolt	Stainless Steel / Carbon Steel	AISI 304 / A194
16	Dust Cover	Rubber	NBR
17	Cap/Handwheel	Ductile Iron	ASTM A536   A53
18	Bolt	Stainless Steel / Carbon Steel	AISI 304 / A194
19	Washer	Brass	ASTM B824



KÍCH THƯỚC/ GVHX/GVCX DIMENSION (mm)

DN	Model/ No.	L	K				n-Ød				C		H1	H2	ØF
			PN10	PN16	PN20	PN25	PN10	PN16	PN20	PN25	PN10/16	PN20/25			
50	GVH(C)X - 0050	178	125	121	125	4-Ø19	4-Ø19	4-Ø19	19	19	253	229	150		
65	GVH(C)X - 0065	190	145	140	145	4-Ø19	4-Ø19	4-Ø19	19	19	292	257	150		
80	GVH(C)X - 0080	203	160	153	160	4-Ø19	4-Ø19	4-Ø19	19	19	309	274	200		
100	GVH(C)X - 0100	229	180	191	190	4-Ø19	4-Ø19	4-Ø23	19	19	339	303	200		
125	GVH(C)X - 0125	254	210	216	220	4-Ø19	4-Ø23	4-Ø26	19	19	392	377	300		
150	GVH(C)X - 0150	267	240	242	250	4-Ø23	4-Ø23	4-Ø26	19	20	435	420	300		
200	GVH(C)X - 0200	292	295	299	310	4-Ø23	4-Ø23	4-Ø28	20	22	525	513	360		
250	GVH(C)X - 0250	330	350	355	362	4-Ø23	4-Ø28	4-Ø26	12-Ø31	22	25	596	585	430	
300	GVH(C)X - 0300	356	400	410	432	4-Ø23	4-Ø28	4-Ø26	16-Ø31	25	28	721	710	430	
350	GVH(C)X - 0350	381	460	470	476	4-Ø23	4-Ø28	4-Ø30	16-Ø34	25	30	721	710	430	
400	GVH(C)X - 0400	406	515	525	540	4-Ø26	4-Ø31	4-Ø30	16-Ø37	26	32	892	875	500	
450	GVH(C)X - 0450	432	565	585	578	4-Ø26	4-Ø31	4-Ø33	20-Ø37	28	35	980	980	500	
500	GVH(C)X - 0500	457	620	650	660	4-Ø26	4-Ø34	4-Ø33	20-Ø37	28	37	1055	1055	550	
600	GVH(C)X - 0600	508	725	770	770	4-Ø30	4-Ø37	4-Ø36	20-Ø40	30	42	1206	1206	550	

HÌNH VẼ GVHF, GRHF / GVHF, GRHF DETAIL DRAWING



KÍCH THƯỚC GRHF, GVHF / GRHF, GVHF DIMENSION (mm)

DN	OD Thép	OD Gang	OD HDPE	Model/ No.	L	K	n-Ød	H	Ho
50	60.3	66	63	GR(V)HF - 0050	259	120	2-Ø18.4	236	356
65	76.1	82	75	GR(V)HF - 0065	266	146.7	4-Ø19	277	390
80	88.9	98	90	GR(V)HF - 0080	283	169.7	4-Ø19	282	464
100	114.3	118	110	GR(V)HF - 0100	305	190.1	4-Ø23	314	529
125	139.7	144	140	GR(V)HF - 0125	320	225	4-Ø23	390	672
150	168.3	170	160	GR(V)HF - 0150	354	240	4-Ø23	417	708
200	219.1	222	225	GR(V)HF - 0200	375	300	6-Ø23	525	958
250	273	274	250	GR(V)HF - 0250	390	355	6-Ø23	607	1122

DANH MỤC VẬT LIỆU/ PARTS LIST

No	Part Name	Material
01	Body	Ductile Iron
02	Rubber Ring	NBR
03	Compression Ring	Ductile Iron
04	Bolts & Nuts	Ductile Iron

THÔNG TIN ĐẶT HÀNG/ ORDER INFORMATION

**GV H X - 0100 - 10 - D2 B**

**Loại - Model:** .....  
**GV:** Ty Chìm - Non-Rising Stem  
**GR:** Ty Nổi - Rising Stem Gate Valve

**Vận Hành - Operator:** .....  
**H:** Tay Quay - Handwheel:  
**C:** Nắp Chụp - Cap  
**G:** Hộp Số - Wormgear

**Kiểu Kết Nối - Extra Connection:** .....  
**X:** Mặt Bích - Flange  
**F:** Nối F - Socket

**D2:** Gang Cầu - Ductile Iron  
**B:** Màu Xanh - Blue  
**R:** Màu Đỏ - Red

**Mặt Bích và Áp Lực**  
 Flange & Pressure  
**10:** PN10 **16:** PN16 **25:** PN25  
**1K:** JIS 10K **A1:** ANSI 150-LB

**Cỡ Van - Valve Size**  
**0100:** DN100, **0200:** DN200