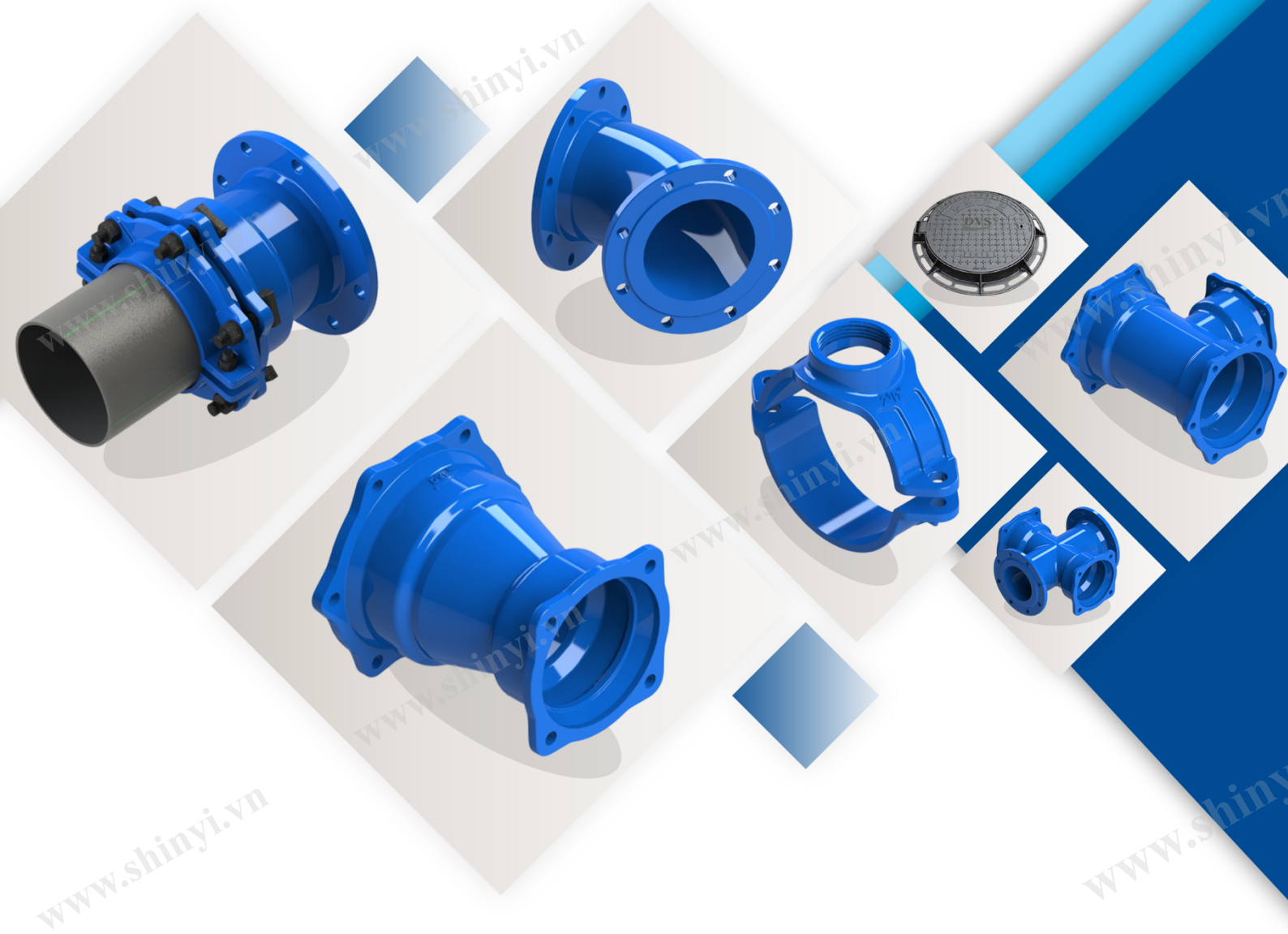


CATALOGUE

PHỤ KIỆN WATER FITTINGS



Mục lục

Lời Giới Thiệu	3
Tiêu Chuẩn Ống Gang	4
Mặt Bích PN10	5
Mặt Bích PN16	6
Cút Nối - BB	7
Cút Nối Chữ T - BBB	9
Tê Xả Cặn - BBB	12
Tê Xiên – FFF	15
Cút Nối Chữ Thập Đầu B	16
Cút Nối Giảm - BB	17
Bu	19
Mối Nối BB.....	20
Cút Nối Có Chân Đỡ	21
Khớp Nối Đầu F	22
Cút Nối - FF	24
Tê Xả Cặn - FFB	26
Cút Nối Chữ Tê - FFF	29
Cút Nối Chữ Tê - FFB	32
Cút Nối Chữ Thập	35
Cút Nối Giảm FF	37
Mối Nối Mềm	39
Bù Machon (FB)	40
Nắp Bịt	41
Đai Khởi Thủy Ống Gang Cầu	42
Bu Lông, Đai Ốc	43
Kiềng Tròn	44

Phụ Kiện Ống HDPE	45
Khớp Nối Đầu F Ống HDPE	46
Tiêu Chuẩn Đầu F	47
Cút Nối FF	48
Cút Nối Chữ Tê FFB.....	50
Cút Nối Chữ Tê FFF	53
Cút Nối Giảm – FF.....	56
Mối Nối Mềm	58
Bù Machon (FB).....	59
Bù Machon (BE)	60
Đai Khởi Thủy Ống HDPE	61
Mối Nối Mềm	62
Nắp Hồ Gas	64
Nắp Chấn Rác Và Khung	66
Tiêu Chuẩn Quốc Tế & Cam Kết Chất Lượng	67
Chứng Nhận	68

LỜI GIỚI THIỆU

Chất lượng kiến tạo niềm tin - Công nghệ định hình tương lai.

Chào mừng Quý khách đến với thế giới sản phẩm của Shin Yi.

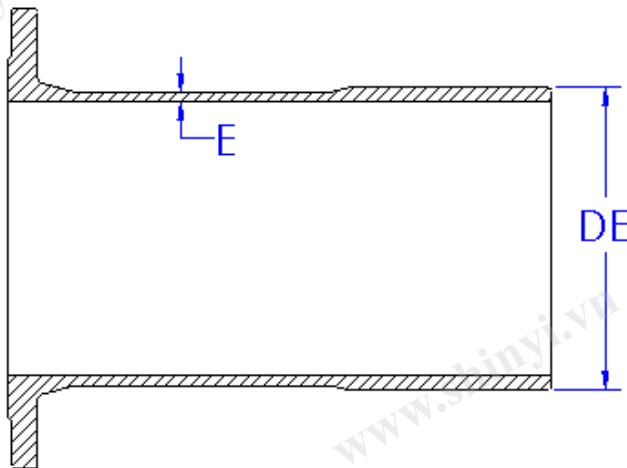
Trải qua 20 năm tôi luyện trên thị trường, Shin Yi hiểu rằng: Trong ngành công nghiệp nước, sự an toàn và bền bỉ là thước đo giá trị cao nhất. Chính vì thế, chúng tôi không chỉ sản xuất van, chúng tôi sản xuất sự an tâm cho mọi công trình.

Tại Shin Yi, truyền thống 20 năm kinh nghiệm được kết hợp hoàn hảo với sức mạnh công nghệ hiện đại. Mỗi sản phẩm trao đến tay khách hàng là kết quả của một quy trình kiểm soát khắt khe: Từ nguyên liệu đầu vào tinh khiết, công nghệ đúc chính xác, gia công CNC dung sai thấp đến lớp sơn Epoxy bền bỉ với thời gian.

Cuốn Catalogue này giới thiệu hệ sinh thái sản phẩm toàn diện của chúng tôi, được thiết kế để đáp ứng những tiêu chuẩn kỹ thuật khắt khe nhất của tiêu chuẩn quốc tế.

Shin Yi cam kết tiếp tục là đối tác chiến lược, cung cấp những giải pháp van và phụ kiện ngành nước ưu việt, đồng hành cùng sự phát triển thịnh vượng của Quý khách hàng.

Tiêu Chuẩn Ống Gang - Standard Ductile Iron Pipes



Millimeters

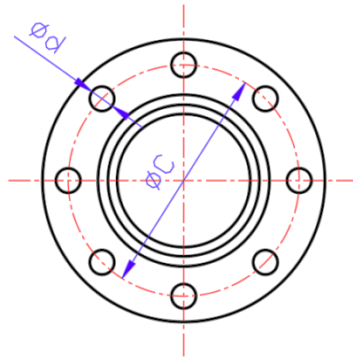
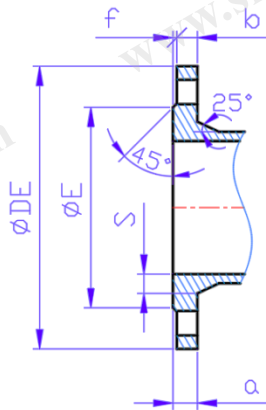
Nominal diameter Đường kính danh nghĩa DN	External diameter Đường kính ngoài DE		Wall Thickness Dày thành E		
	Nominal Danh nghĩa	Tolerance Dung sai	K12	K14	Tolerance Dung sai
80	98	+1 -2.7	7.0	8.1	-2.38
100	118	+1 -2.8	7.2	8.4	-2.4
150	170	+1 -2.9	7.8	9.1	-2.45
200	222	+1 -3.0	8.4	9.5	-2.5
250	274	+1 -3.1	9.0	10.5	-2.55
300	326	+1 -3.3	9.6	11.2	-2.6
350	378	+1 -3.4	10.2	11.9	-2.65
400	429	+1 -3.5	10.8	12.6	-2.7
450	480	+1 -3.6	11.4	13.3	-2.75
500	532	+1 -3.8	12	14	-2.8
600	635	+1 -4.0	13.2	15.4	-2.9
700	738	+1 -4.3	14.4	16.8	-3.0
800	842	+1 -4.5	15.6	18.2	-3.1
900	945	+1 -4.8	16.8	19.6	-3.2
1000	1048	+1 -5.0	18	21	-3.3
1200	1255	+1 -5.8	20.4	23.8	-3.5

* Sản phẩm được đúc bằng Gang Cầu FCD 450.

* Thiết kế dựa trên tiêu chuẩn: **ISO 2531**.

* Sản phẩm được sơn Epoxy màu xanh có độ dày tối thiểu 250 μm .

Mặt Bích PN10 - Standard Flange Fittings (PN10)



PN10

Millimeters

Nominal Diameter		Dimensions						Holes		Bolt Size	Bolt Length	App. Flange Mass
DN	D	E	C	b	f	a	S	Nos.	Dia	Metric	mm	Mass
(1)	(2)	(3)	(4)	(5)	(6)	(7)	(8)	(9)	(10)	(11)	(12)	(13)
80	200	132	160	16	3	19	15	4	19	M16	100	3
100	220	156	180	16	3	19	15	8	19	M16	100	3.3
125	250	184	210	16	3	19	15	8	19	M16	100	4
150	285	211	240	16	3	19	15	8	23	M20	100	5.1
200	340	266	295	17	3	20	15	8	23	M20	100	7.1
250	395	319	350	19	3	22	16	12	23	M20	120	10
300	445	370	400	20.5	4	24.5	17.5	12	23	M20	120	13
350	505	429	460	20.5	4	24.5	19.5	16	23	M20	120	14.7
400	565	480	515	20.5	4	24.5	19.5	16	28	M24	130	17.7
450	615	530	565	21	4	25.5	20	20	28	M24	130	20.2
500	670	582	620	22.5	4	26.5	21	20	28	M24	130	24.3
600	780	682	725	25	5	30	24	20	31	M27	150	34
700	895	794	840	27.5	5	32.5	24	24	31	M27	150	46
750	960	857	900	29	5	34	24	24	31	M27	150	55
800	1015	901	950	30	5	35	24.5	24	34	M30	170	62
900	1115	1001	1050	32.5	5	37.5	26.5	28	34	M30	170	73
1000	1230	1112	1160	35	5	40	28	28	37	M33	180	93
1100	1340	1231	1270	38	5	43	30	28	37	M33	180	113
1200	1455	1328	1380	40	5	45	31.5	32	40	M36	200	138
1400	1675	1530	1590	41	5	46	32	36	43	M39	200	175
1500	1785	1640	1700	42.5	5	46	32	36	43	M39	200	202
1600	1915	1750	1820	44	5	49	34.5	40	49	M45	220	242
1800	2115	1950	2020	47	5	52	36.5	44	49	M45	220	282

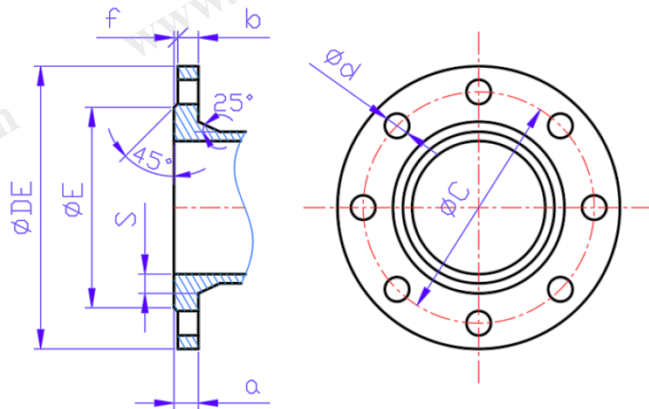
*Tiêu chuẩn mặt bích liên kết bằng Bulong.

*Sản phẩm được đúc bằng Gang Cầu FCD 450.

*Thiết kế dựa trên tiêu chuẩn: ISO 2531.

* Sản phẩm được sơn Epoxy màu xanh có độ dày tối thiểu 250 µm.

Mặt bích PN16 - Standard Flange Fittings (PN16)



PN16

Millimeters

Nominal Diameter	Dimensions							Holes		Bolt Size Metric	Bolt Length mm	App. Flange Mass
	DN	D	E	C	b	f	a	S	Nos.			
(1)	(2)	(3)	(4)	(5)	(6)	(7)	(8)	(9)	(10)	(11)	(12)	(13)
80	200	132	160	16	3	19	15	8	19	M16	100	3
100	220	156	180	16	3	19	15	8	19	M16	100	3.3
125	250	184	210	16	3	19	15	8	19	M16	100	4
150	285	211	240	16	3	19	15	8	23	M20	100	5.1
200	340	266	295	17	3	20	16	12	23	M20	100	7.1
250	400	319	355	19	3	22	17.5	12	28	M24	120	10
300	455	370	410	20.5	4	24.5	19.5	12	28	M24	120	13
350	520	429	470	22.5	4	26.5	21	16	28	M24	120	17.4
400	580	480	525	24	4	28	22.5	16	31	M27	140	22.2
450	640	548	585	26	4	30	24	20	31	M27	140	28
500	715	609	650	27.5	4	31.5	25	20	34	M30	160	38
600	840	720	770	31	5	36	27	20	37	M33	180	48
700	910	794	840	34.5	5	39.5	27.5	24	37	M33	180	58
750	970	857	900	36	5	41	28	24	37	M33	180	68
800	1025	901	950	38	5	43	30	24	40	M36	200	77
900	1125	1001	1050	41	5	46	32.5	28	40	M36	200	92
1000	1255	1112	1170	45	5	50	35	28	43	M39	200	128
1100	1355	1218	1270	48.5	5	53.5	37.5	32	43	M39	220	148
1200	1485	1328	1390	52	5	57	40	32	49	M45	240	193
1400	1685	1530	1590	55	5	60	42	36	49	M45	250	232
1500	1820	1640	1710	57.5	5	62.5	44	36	56	M52	250	290
1600	1930	1750	1820	60	5	65	45.5	40	56	M52	260	331
1800	2130	1950	2020	65	5	70	49	44	56	M52	270	394

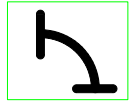
*Tiêu chuẩn mặt bích liên kết bằng Bulong.

*Sản phẩm được đúc bằng Gang Cầu FCD 450.

*Thiết kế dựa trên tiêu chuẩn: **ISO 2531**.

* Sản phẩm được sơn Epoxy màu xanh có độ dày tối thiểu 250 µm.

Cút Nối 90° & 45°- BB - Double Flanged 90° & 45° Bend



KBB90-0100

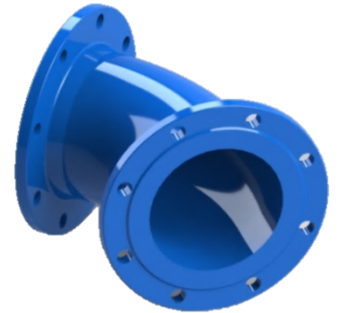
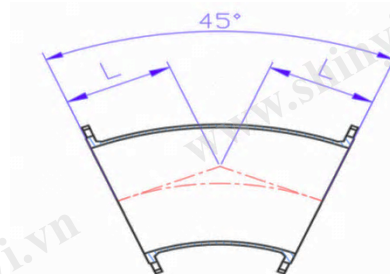
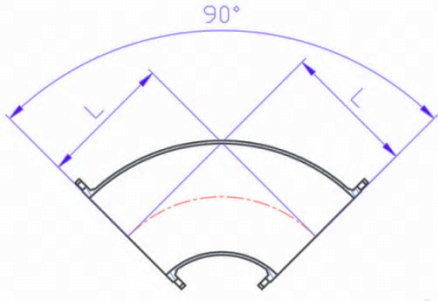
KBB: Khuỷu nối 2 đầu bích

90: Góc độ

Quy cách:

10: DN100

08: DN80



K12

Millimeters

Nominal diameter DN	L	
	90°	45°
80	165	130
100	180	140
150	220	160
200	260	180
200*	260	180
250	350	245
300	400	275
300*	400	275
350	450	298
400	500	324
450	550	349
500	600	375
600	700	426
700	800	478
800	900	529
900	1000	581
1000	1100	632
1200	1300	735

Các mục () áp dụng theo Quyết định 1606/QĐ-TCT-KTN của SAWACO.

*Tính chất cơ tính:

Mechanical properties of fittings

Đường kính danh nghĩa (DN)	Độ bền kéo (Mpa)	% Dãn dài khi kéo	Độ cứng (HBS)
80-2000	420	5 ↑	250 ↓

*Kiểm tra áp lực thủy tĩnh:

Hydrostatic test pressure for fittings

Đường kính danh nghĩa (DN)	Áp suất kiểm tra Kgf/cm ²
Từ 80 đến 300	25
Từ 350 đến 600	16
Từ 700 đến 2000	10

- Các phụ kiện khi kiểm tra áp lực được giữ dưới áp lực trong 10 giây vẫn đảm bảo không bị rò rỉ hoặc có hiện tượng đổ mồ hôi

* Tiêu chuẩn mặt bích liên kết bằng Bulong.

* Sản phẩm được đúc bằng Gang Cầu FCD 450.

*Thiết kế dựa trên tiêu chuẩn: **ISO 2531**.

* Sản phẩm được sơn Epoxy màu xanh có độ dày tối thiểu 250 μm.

Cút Nối 22.5° & 11 ¼° - BB - Double Flanged 22 ½° & 11 ¼° Bend



KBB22-0100

KBB: Khuỷu 2 đầu bích

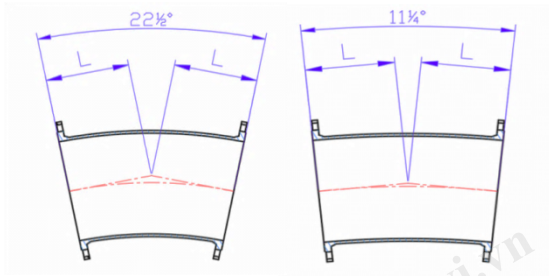
22: Góc 22.5 độ

11: Góc 11.5 độ

Quy cách:

0100: DN100

0080: DN80



K12

Millimeters

Nominal diameter DN	L	
	22 ½°	11 ¼°
80	130	130
100	140	140
150	160	160
200	180	180
250	350	350
300	400	400
350	298	298
400	324	324
450	349	349
500	375	375
600	426	426
700	478	478
800	529	529
800*	335	
900	581	581
100	632	632
1200	735	735
1200*	480	

*Tính chất cơ tính:

Mechanical properties of fittings

Đường kính danh nghĩa (DN)	Độ bền kéo (Mpa)	% Dẫn dài khi kéo	Độ cứng (HBS)
80-2000	420	5 ↑	250 ↓

*Kiểm tra áp lực thủy tĩnh:

Hydrostatic test pressure for fittings

Đường kính danh nghĩa (DN)	Áp suất kiểm tra Kg/cm ²
Từ 80 đến 300	25
Từ 350 đến 600	16
Từ 700 đến 2000	10

- Các phụ kiện khi kiểm tra áp lực được giữ dưới áp lực trong 10 giây vẫn đảm bảo không bị rò rỉ hoặc có hiện tượng đổ mồ hôi.

*Tiêu chuẩn mặt bích liên kết bằng Bulong.

*Sản phẩm được đúc bằng Gang Cầu FCD 450.

*Thiết kế dựa trên tiêu chuẩn: **ISO 2531**.

*Sản phẩm được sơn Epoxy màu xanh có độ dày tối thiểu 250 μm.

Các mục () áp dụng theo QĐ 1606/QĐ-TCT-KTCN của SAWACO

Cút Nối Chữ Tê - BBB - All Flanged Tees



TBBB-10080

T: Cút nối chữ T

BBB: 3 đầu bích

Quy cách nhánh ra

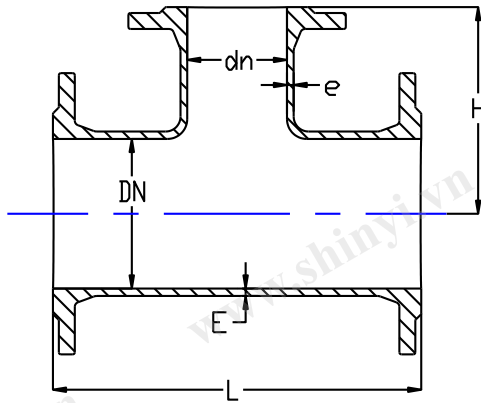
10: DN100

08: DN80

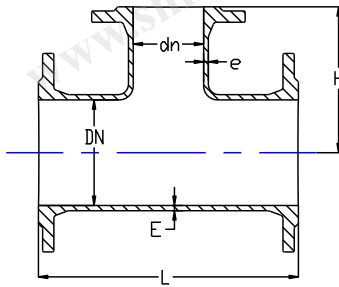
Quy cách 2 nhánh chính

10: DN100

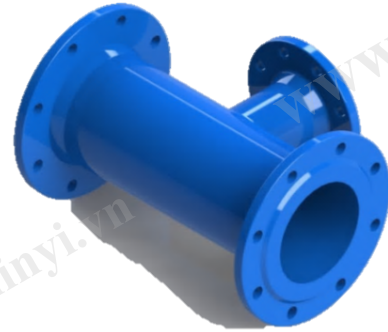
08: DN80



Cút Nối Chữ Tê - BBB - All Flanged Tees



Millimeters



Nominal diameter		Dimensions	
DN	dn	L	H
80	80	340	170
100	80	340	180
100	100	360	180
150	80	340	205
150	100	365	205
150	150	425	210
200	80	355	230
200	100	380	230
200	150	435	235
200	200	495	245
250	80	360	295
250	100	380	295
250	150	440	300
250	200	495	310
250	250	555	320
300	80	360	320
300	100	390	320
300	150	440	325
300	200	505	335
300	300	620	350
300*	300	680	340
350	100	385	345
350	150	445	350
350	200	505	360
350	300	620	375
350	350	675	380
400	100	430	370
400	150	490	375
400	200	545	385
400	300	660	400
400	400	780	430
450	100	435	395
450	150	490	400
450	200	550	410
450	300	665	425
450	400	780	455
450	450	840	460

*Tính chất cơ tính:

Mechanical properties of fittings

Đường kính danh nghĩa (DN)	Độ bền kéo (Mpa)	% Dẫn dài khi kéo	Độ cứng (HBS)
80-2000	420	5 ↑	250 ↓

*Kiểm tra áp lực thủy tĩnh:

Hydrostatic test pressure for fittings

Đường kính danh nghĩa (DN)	Áp suất kiểm tra Kg/cm ²
Từ 80 đến 300	25
Từ 350 đến 600	16
Từ 700 đến 2000	10

- Các phụ kiện khi kiểm tra áp lực được giữ dưới áp lực trong 10 giây vẫn đảm bảo không bị rò rỉ hoặc có hiện tượng đổ mồ hôi

*Tiêu chuẩn mặt bích liên kết bằng Bulong.

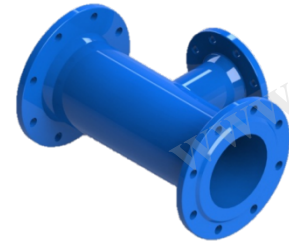
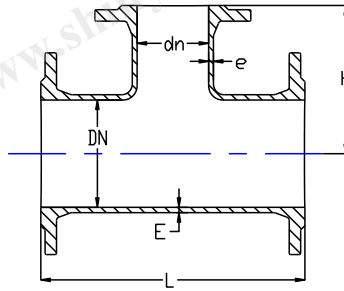
*Sản phẩm được đúc bằng Gang Cầu FCD 450

* Thiết kế dựa trên tiêu chuẩn: **ISO 2531**.

* Sản phẩm được sơn Epoxy màu xanh có độ dày tối thiểu 250 μm.

* Các mục (*) áp dụng theo QĐ 1606/QĐ-TCT-KTCN của SAWACO

Cút Nối Chữ Tê - BBB - All Flanged Tees



K12

Millimeters

Nominal diameter		Dimensions	
DN	dn	L	H
500	100	435	420
500	150	495	425
500	200	550	435
500	300	670	450
500	400	785	480
500	500	900	490
600	150	500	475
600	200	560	485
600	300	675	500
600	400	790	530
600	500	905	540
600	600	1020	550
700	200	585	535
700	300	700	550
700	400	815	580
700	600	1050	600
700	700	1165	620
800	200	590	585
800	300	705	600
800	400	820	630
800	600	1055	650
800*	600	1350	645
800	800	1285	685
900	200	595	635
900	400	830	680
900	600	1060	700
900	800	1290	735
900	900	1410	745
1000	200	620	685
1000	400	855	730
1000	600	1550	750
1000	800	1550	785
1000	1000	1550	815
1200	400	865	830
1200	600	1100	850
1200	800	1330	885
1200	1000	1560	915
1200	1200	1795	935

*Tính chất cơ tính:

Mechanical properties of fittings

Đường kính danh nghĩa (DN)	Độ bền kéo (Mpa)	% Dẫn dài khi kéo	Độ cứng (HBS)
80-2000	420	5 ↑	250 ↓

*Kiểm tra áp lực thủy tĩnh:

Hydrostatic test pressure for fittings

Đường kính danh nghĩa (DN)	Áp suất kiểm tra Kg/cm ²
Từ 80 đến 300	25
Từ 350 đến 600	16
Từ 700 đến 2000	10

- Các phụ kiện khi kiểm tra áp lực được giữ dưới áp lực trong 10 giây vẫn đảm bảo không bị rò rỉ hoặc có hiện tượng đổ mồ hôi

*Tiêu chuẩn mặt bích liên kết bằng Bulong.

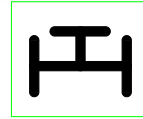
*Sản phẩm được đúc bằng Gang Cầu FCD 450

* Thiết kế dựa trên tiêu chuẩn: ISO 2531.

*Sản phẩm được sơn Epoxy màu xanh có độ dày tối thiểu 250 μm.

Các mục () áp dụng theo quyết định 1606/QĐ-TCT-KTCN của SAWACO.

Tê Xả Cạn - BBB - All Flanged Tees



TXCBBB-10080

TXC: Tê xả cạn

BBB: 3 đầu bích

Quy cách nhánh ra

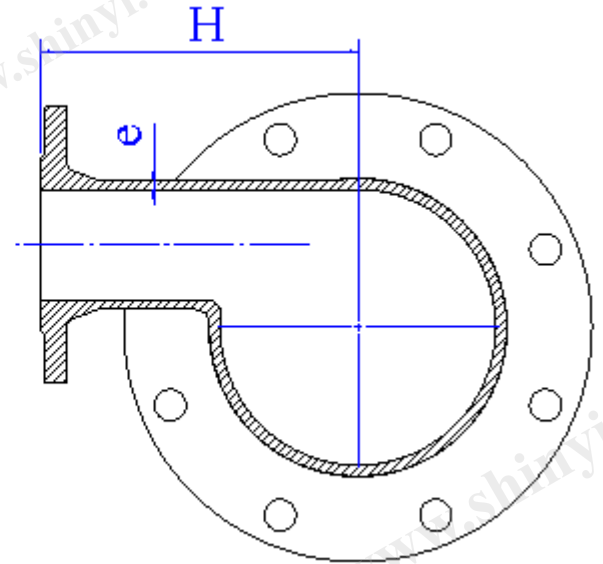
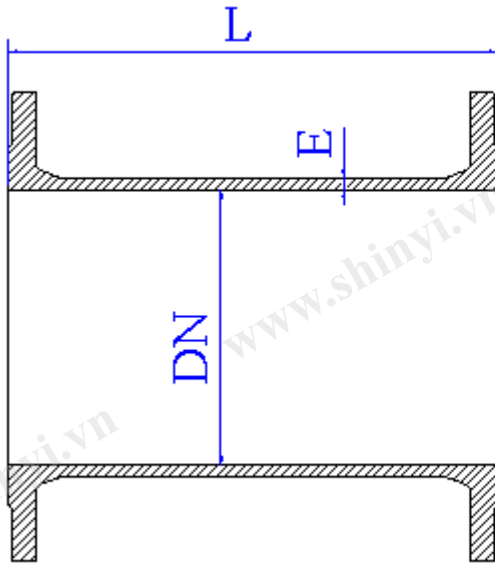
100: DN100

80: DN80

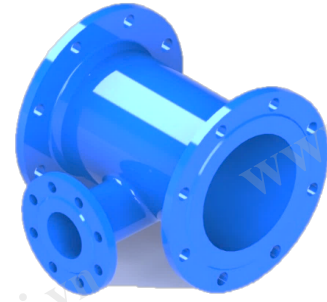
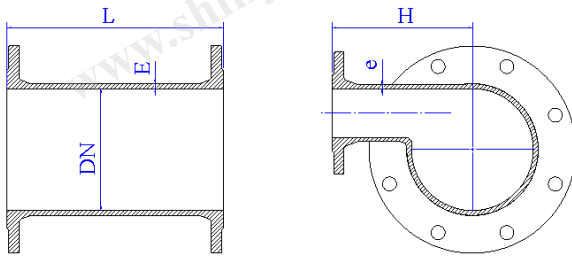
Quy cách 2 đầu chính

100: DN100

150: DN150



Tê Xả Cạn- BBB – Flange On D/S Tees



K12

Millimeters

Nominal diameter		Dimensions			
DN	dn	E	e	L	H
80	80	7.0	7.0	340	170
100	80	7.2	7.0	340	180
100	100	7.2	7.2	360	180
150	80	7.8	7.0	340	205
150	100	7.8	7.2	365	205
150	150	7.8	7.8	425	210
200	80	8.4	7.0	355	230
200	100	8.4	7.2	380	230
200	150	8.4	7.8	435	235
200	200	8.4	8.4	495	245
250	80	9.0	7.0	360	295
250	100	9.0	7.2	380	295
250	150	9.0	7.8	440	300
250	200	9.0	8.4	495	310
250	250	9.0	9.0	555	320
300	80	9.6	7.0	360	320
300	100	9.6	7.2	390	320
300	150	9.6	7.8	440	325
300	200	9.6	8.4	505	335
300	300	9.6	9.6	620	350
350	100	10.2	7.2	385	345
350	150	10.2	7.8	445	350
350	200	10.2	8.4	505	360
350	300	10.2	9.6	620	375
350	350	10.2	10.2	675	380
400	100	10.8	7.2	430	370
400	150	10.8	7.8	490	375
400	200	10.8	8.4	545	385
400	300	10.8	9.6	660	400
400	400	10.8	10.8	780	430
450	100	11.4	7.2	435	395
450	150	11.4	7.8	490	400
450	200	11.4	8.4	550	410
450	300	11.4	9.6	665	425
450	400	11.4	10.8	780	455
450	450	11.4	11.4	840	460

*Tính chất cơ tính:

Mechanical properties of fittings

Đường kính danh nghĩa (DN)	Độ bền kéo (Mpa)	% Dẫn dài khi kéo	Độ cứng (HBS)
80-2000	420	5 ↑	250 ↓

*Kiểm tra áp lực thủy tĩnh:

Hydrostatic test pressure for fittings

Đường kính danh nghĩa (DN)	Áp suất kiểm tra Kg/cm ²
Từ 80 đến 300	25
Từ 350 đến 600	16
Từ 700 đến 2000	10

- Các phụ kiện khi kiểm tra áp lực được giữ dưới áp lực trong 10 giây vẫn đảm bảo không bị rò rỉ hoặc có hiện tượng đổ mồ hôi

*Tiêu chuẩn mặt bích liên kết bằng Bulong.

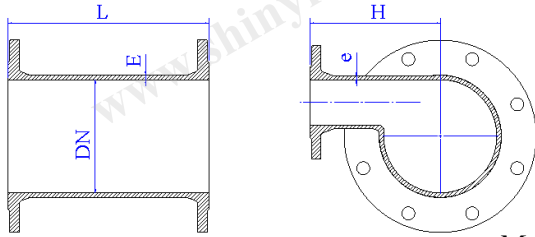
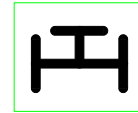
*Sản phẩm được đúc bằng Gang Cầu FCD 450.

*Thiết kế dựa trên tiêu chuẩn: ISO 2531.

*Sản phẩm được sơn Epoxy màu xanh có độ dày tối thiểu 250 μm.

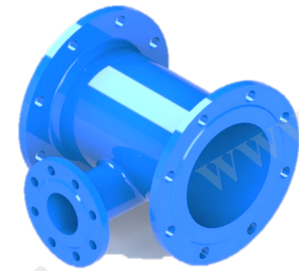
Các mục () áp dụng theo quyết định 1606/QĐ-TCT-KTCN của SAWACO.

Tê Xả Cạnh- BBB – Flange On D/S Tees



K12

Millimeters



Nominal diameter		Dimensions			
DN	dn	E	e	L	H
500	100	12.0	7.2	435	420
500	150	12.0	7.8	495	425
500	200	12.0	8.4	550	435
500	300	12.0	9.6	670	450
500	400	12.0	10.8	785	480
500	500	12.0	12.0	900	490
600	150	13.2	7.8	500	475
600	200	13.2	8.4	560	485
600	300	13.2	9.6	675	500
600	400	13.2	10.8	790	530
600	500	13.2	12.0	905	540
600	600	13.2	13.2	1020	550
700	200	14.4	8.4	585	535
700	300	14.4	9.6	700	550
700	400	14.4	10.8	815	580
700	600	14.4	13.2	1050	600
700	700	14.4	14.4	1165	620
800	200	15.6	8.4	590	585
800	300	15.6	9.6	705	600
800*	300	15.6	9.6	800	600
800	400	15.6	10.8	820	630
800	600	15.6	13.2	1055	650
800	800	15.6	15.6	1285	685
900	200	16.8	8.4	595	635
900	400	16.8	10.8	830	680
900	600	16.8	13.2	1060	700
900	800	16.8	15.6	1290	735
900	900	16.8	16.8	1410	745
1000	200	18.0	8.4	620	685
1000	400	18.0	10.8	855	730
1000	600	18.0	13.2	1550	750
1000	800	18.0	15.6	1550	785
1000	1000	18.0	18.0	1550	815
1200	400	20.4	10.8	865	830
1200	600	20.4	13.2	1100	850
1200	800	20.4	15.6	1330	885
1200	1000	20.4	18.0	1560	915
1200	1200	20.4	20.4	1795	935

*Tính chất cơ tính:

Mechanical properties of fittings

Đường kính danh nghĩa (DN)	Độ bền kéo (Mpa)	% Dãn dài khi kéo	Độ cứng (HBS)
80-2000	420	5 ↑	250 ↓

*Kiểm tra áp lực thủy tĩnh:

Hydrostatic test pressure for fittings

Đường kính danh nghĩa (DN)	Áp suất kiểm tra Kgf/cm ²
Từ 80 đến 300	25
Từ 350 đến 600	16
Từ 700 đến 2000	10

- Các phụ kiện khi kiểm tra áp lực được giữ dưới áp lực trong 10 giây vẫn đảm bảo không bị rò rỉ hoặc có hiện tượng đổ mồ hôi.

*Tiêu chuẩn mặt bích liên kết bằng Bulong.

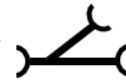
*Sản phẩm được đúc bằng Gang Cầu FCD 450.

*Thiết kế dựa trên tiêu chuẩn: **ISO 2531**.

*Sản phẩm được sơn Epoxy màu xanh có độ dày tối thiểu 250 μm.

Các mục () áp dụng theo Quyết định 1606/QĐ-TCT-KTCN của SAWACO.

Tê Xiên 45°- FFF – Flange On D/S Tees



TXFFF-600500-635532-KT

Quy cách:

TX: Tê xiên 45°

FFF: 3 đầu thúc ống

FFB: Đầu ra nối Bích

Quy cách đường kính ống

500: DN500 nhánh ra

600: DN600 nhánh chính

Quy cách:

KNG: Vòng ngàm + Kiềng tròn.

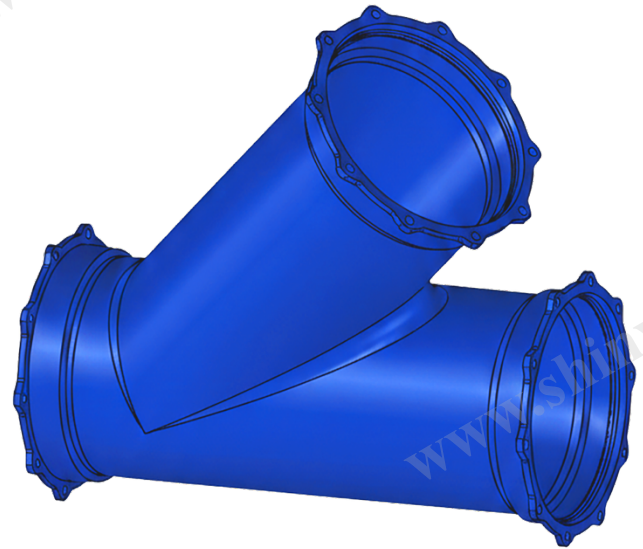
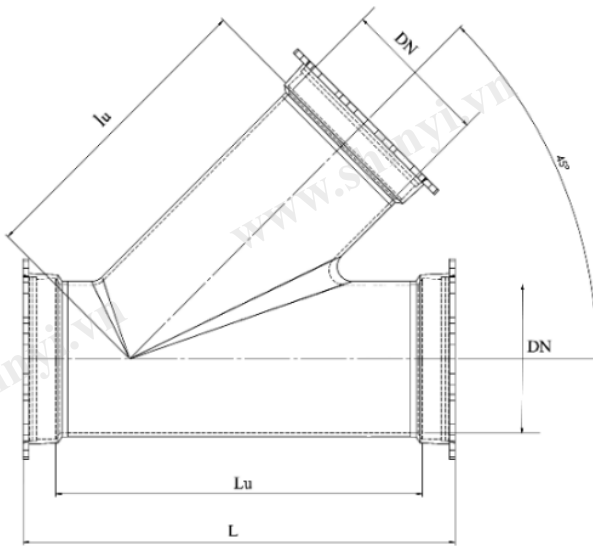
NK: Ống nong + Kiềng ngàm

KT: Kiềng tròn

Quy cách đường kính ngoài ống

OD532: DN500 nhánh ra

OD635: DN600 nhánh chính



K12

Millimeters

Nominal diameter		Dimensions				
DN	dn	E	e	L_u	l_u	L
500	500	12	12	1240	1030	1460
600	600	13.2	13.2	1190	1400	1620

- Các phụ kiện khi kiểm tra áp lực được giữ dưới áp lực trong 10 giây vẫn đảm bảo không bị rò rỉ hoặc có hiện tượng đổ mồ hôi.

*Tiêu chuẩn mặt bích liên kết bằng Bulong.

*Sản phẩm được đúc bằng Gang Cầu FCD 450.

*Thiết kế dựa trên tiêu chuẩn: ISO 2531.

*Sản phẩm được sơn Epoxy màu xanh có độ dày tối thiểu 250 μ m.

Các mục () áp dụng theo Quyết định 1606/QĐ-TCT-KTCN của SAWACO.

*Tính chất cơ tính:

Mechanical properties of fittings

Đường kính danh nghĩa (DN)	Độ bền kéo (Mpa)	% Dãn dài khi kéo	Độ cứng (HBS)
80-2000	420	5 \uparrow	250 \downarrow

*Kiểm tra áp lực thủy tĩnh:

Hydrostatic test pressure for fittings

Đường kính danh nghĩa (DN)	Áp suất kiểm tra Kgf/cm ²
Từ 80 đến 300	25
Từ 350 đến 600	16
Từ 700 đến 2000	10

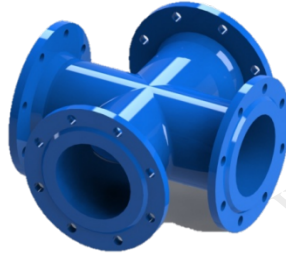
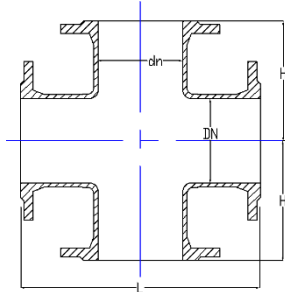
Cút Nối Chữ Thập Đầu B - All Flanged Cross



THBBBB-100100

TH: Cút nối chữ thập

BBBB: 4 đầu bích



Quy cách 2 nhánh ra

10: DN100

08: DN80

Quy cách 2 nhánh chính

10: DN100

08: DN80

K12

Millimeters

Nominal diameter		Dimensions			
DN	dn	E	e	L	H
80	80	7.0	7.0	340	170
100	80	7.2	7.0	340	180
100	100	7.2	7.2	360	180
150	80	7.8	7.0	340	205
150	100	7.8	7.2	365	205
150	150	7.8	7.8	425	210
200	80	8.4	7.0	355	230
200	100	8.4	7.2	380	230
200	150	8.4	7.8	435	235
200	200	8.4	8.4	495	245
250	80	9.0	7.0	360	295
250	100	9.0	7.2	380	295
250	150	9.0	7.8	440	300
250	200	9.0	8.4	495	310
250	250	9.0	9.0	555	320
300	80	9.6	7.0	360	320
300	100	9.6	7.2	390	320
300	150	9.6	7.8	440	325
300	200	9.6	8.4	505	335
300	300	9.6	9.6	620	350
350	100	10.2	7.2	385	345
350	150	10.2	7.8	445	350
350	200	10.2	8.4	505	360
350	300	10.2	9.6	620	375
350	350	10.2	10.2	675	380
400	100	10.8	7.2	430	370
400	150	10.8	7.8	490	375
400	200	10.8	8.4	545	385
400	300	10.8	9.6	660	400
400	400	10.8	10.8	780	430
450	100	11.4	7.2	435	395
450	150	11.4	7.8	490	400
450	200	11.4	8.4	550	410
450	300	11.4	9.6	665	425
450	400	11.4	10.8	780	455
450	450	11.4	11.4	840	460

*Tính chất cơ tính:

Mechanical properties of fittings

Đường kính danh nghĩa (DN)	Độ bền kéo (Mpa)	% Dãn dài khi kéo	Độ cứng (HBS)
80-2000	420	5 ↑	250 ↓

*Kiểm tra áp lực thủy tĩnh:

Hydrostatic test pressure for fittings

Đường kính danh nghĩa (DN)	Áp suất kiểm tra Kg/cm ²
Từ 80 đến 300	25
Từ 350 đến 600	16
Từ 700 đến 2000	10

- Các phụ kiện khi kiểm tra áp lực được giữ dưới áp lực trong 10 giây vẫn đảm bảo không bị rò rỉ hoặc có hiện tượng đổ mồ hôi

*Tiêu chuẩn mặt bích liên kết bằng Bulong.

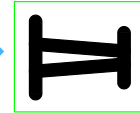
*Sản phẩm được đúc bằng Gang Cầu FCD 450.

*Thiết kế dựa trên tiêu chuẩn: ISO 2531.

*Sản phẩm được sơn Epoxy màu xanh có độ dày tối thiểu 250 μm.

Các mục () áp dụng theo Quyết định 1606/QĐ-TCT-KTCN của SAWACO.

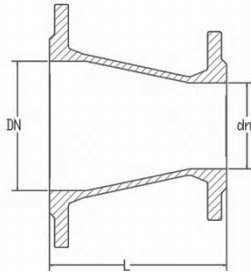
Cút Nối Giảm - BB - Double Flanged Taper



NGBB-10080

NG: Nối giảm

BB: 2 đầu bích



Quy cách đầu bé

100: DN100

80: DN80

Quy cách đầu lớn

100: DN100

80: DN80



K12

Millimeters

Nominal diameter		L
DN	dn	
80	50	200
100	80	200
150	80	200
150	100	200
200	100	300
200	150	300
250	150	300
250	200	300
300	100	360
300	150	300
300	200	300
300	250	300
350	200	300
350	250	300
350	300	300
400	200	300
400	250	300
400	300	300
400	350	300
450	250	300
450	300	300
450	350	300
450	400	300

*Tính chất cơ tính:

Mechanical properties of fittings

Đường kính danh nghĩa (DN)	Độ bền kéo (Mpa)	% Dãn dài khi kéo	Độ cứng (HBS)
80-2000	420	5 ↑	250 ↓

*Kiểm tra áp lực thủy tĩnh:

Hydrostatic test pressure for fittings

Đường kính danh nghĩa (DN)	Áp suất kiểm tra Kg/cm ²
Từ 80 đến 300	25
Từ 350 đến 600	16
Từ 700 đến 2000	10

- Các phụ kiện khi kiểm tra áp lực được giữ dưới áp lực trong 10 giây vẫn đảm bảo không bị rò rỉ hoặc có hiện tượng đổ mồ hôi

*Tiêu chuẩn mặt bích liên kết bằng Bulong.

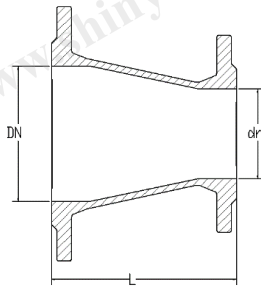
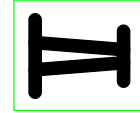
*Sản phẩm được đúc bằng Gang Cầu FCD 450

* Thiết kế dựa trên tiêu chuẩn: **ISO 2531**.

* Sản phẩm được sơn Epoxy màu xanh có độ dày tối thiểu 250 μm.

Các mục () áp dụng theo Quyết định 1606/QĐ-TCT-KTCN của SAWACO.

Cút Nối Giảm - BB - Double Flanged Taper



K12

Millimeters

Nominal diameter		L
DN	dn	
500	300	600
500	350	600
500	400	600
500	450	600
600	350	600
600	400	600
600	450	600
600	500	600
700	400	600
700	450	600
700	500	600
700	600	600
800	450	600
800	500	600
800	600	600
800	700	600
900	500	600
900	600	600
900	700	600
900	800	600
1000	600	600
1000	700	600
1000	800	600
1000	900	600
1200	700	790
1200	800	790
1200	900	790
1200	1000	790
1200*	1000	790
1200	1100	790

*Tính chất cơ tính:

Mechanical properties of fittings

Đường kính danh nghĩa (DN)	Độ bền kéo (Mpa)	% Dẫn dài khi kéo	Độ cứng (HBS)
80-2000	420	5 ↑	250 ↓

*Kiểm tra áp lực thủy tĩnh:

Hydrostatic test pressure for fittings

Đường kính danh nghĩa (DN)	Áp suất kiểm tra Kg/cm ²
Từ 80 đến 300	25
Từ 350 đến 600	16
Từ 700 đến 2000	10

- Các phụ kiện khi kiểm tra áp lực được giữ dưới áp lực trong 10 giây vẫn đảm bảo không bị rò rỉ hoặc có hiện tượng đở mồ hôi

*Tiêu chuẩn mặt bích liên kết bằng Bulong.

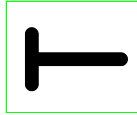
*Sản phẩm được đúc bằng Gang Cầu FCD 450

* Thiết kế dựa trên tiêu chuẩn: **ISO 2531**.

*Sản phẩm được sơn Epoxy màu xanh có độ dày tối thiểu 250 μm.

Các mục () áp dụng theo Quyết định 1606/QĐ-TCT-KTCN của SAWACO.

Bu – Flange Spigot

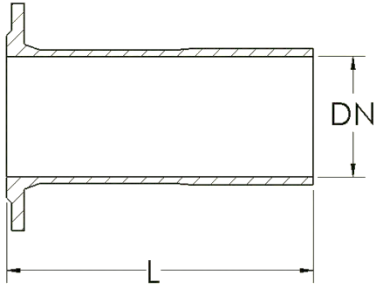


BU-100500

BU: Nối BU

Quy cách
10: DN100

Chiều dài
500: L=500mm
600: L=600mm



K12

Millimeters

Nominal diameter DN	L
80	350
100	360
150	380
200	400
250	420
300	440
350	460
400	480
450	500
500	520
600	560
700	600
800	600
900	600
1000	600
1200	600

Các mục () áp dụng theo Quyết định 1606/QĐ-TCT-KTN của SAWACO.

*Tính chất cơ tính:

Mechanical properties of fittings

Đường kính danh nghĩa (DN)	Độ bền kéo (Mpa)	% Dãn dài khi kéo	Độ cứng (HBS)
80-2000	420	5 ↑	250 ↓

*Kiểm tra áp lực thủy tĩnh:

Hydrostatic test pressure for fittings

Đường kính danh nghĩa (DN)	Áp suất kiểm tra Kg/cm ²
Từ 80 đến 300	25
Từ 350 đến 600	16
Từ 700 đến 2000	10

- Các phụ kiện khi kiểm tra áp lực được giữ dưới áp lực trong 10 giây vẫn đảm bảo không bị rò rỉ hoặc có hiện tượng đở mồ hôi.

*Tiêu chuẩn mặt bích liên kết bằng Bulong.

*Sản phẩm được đúc bằng Gang Cầu FCD 450

* Thiết kế dựa trên tiêu chuẩn: **ISO 2531**.

*Sản phẩm được sơn Epoxy màu xanh có độ dày tối thiểu 250 µm.

*Chiều dài L sản xuất theo yêu cầu

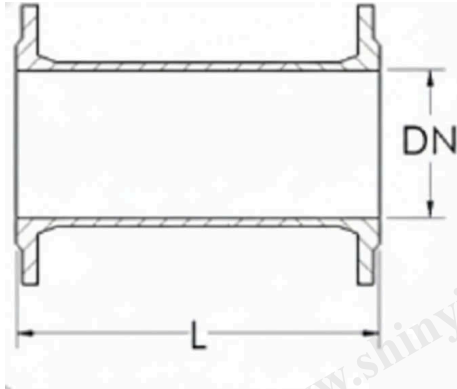
Mối nối BB – Flange Expansion Joint



NBB-100500

NBB: Nối BB
Quy Cách
100: DN100

Chiều Dài
300: L=300mm
500: L=500mm



K12

Millimeters

Nominal diameter DN	L
80	350
100	360
150	380
200	400
250	420
300	440
350	460
400	480
450	500
500	520
600	560
700	600
800	600
900	600
1000	600
1200	600

Các mục () áp dụng theo Quyết định 1606/QĐ-TCT-KTN của SAWACO.

*Tính chất cơ tính:

Mechanical properties of fittings

Đường kính danh nghĩa (DN)	Độ bền kéo (Mpa)	% Dãn dài khi kéo	Độ cứng (HBS)
80-2000	420	5 ↑	250 ↓

*Kiểm tra áp lực thủy tĩnh:

Hydrostatic test pressure for fittings

Đường kính danh nghĩa (DN)	Áp suất kiểm tra Kg/cm ²
Từ 80 đến 300	25
Từ 350 đến 600	16
Từ 700 đến 2000	10

- Các phụ kiện khi kiểm tra áp lực được giữ dưới áp lực trong 10 giây vẫn đảm bảo không bị rò rỉ hoặc có hiện tượng đổ mồ hôi.

*Tiêu chuẩn mặt bích liên kết bằng Bulong.

*Sản phẩm được đúc bằng Gang Cầu FCD 450

* Thiết kế dựa trên tiêu chuẩn: **ISO 2531**.

*Sản phẩm được sơn Epoxy màu xanh có độ dày tối thiểu 250 μm.

*Chiều dài L sản xuất theo yêu cầu

Cút Nối Có Chân Đỡ - Double Flanged Duckfoot Bend

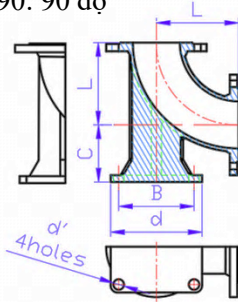
KBB90-0100-CD

KBB: Khuỷu 2 đầu bích

CD: Chân đế

Góc độ
90: 90 độ

Quy cách
0100: DN100
0080: DN80



K12

Millimeters

Nominal diameter DN	L	C	d	B	d'
80	165	110	180	120	19
100	180	125	200	130	23
150	220	160	250	165	28
200	260	190	300	215	28
250	350	225	350	250	31
300	400	255	400	300	31
350	450	290	450	350	34
400	500	320	500	390	37
450	550	350	550	440	37.8
500	600	385	600	490	37
600	700	450	700	580	40
700	800	515	800	680	43
800	900	580	900	770	49
900	1000	645	1000	870	49
1000	1100	710	1100	960	56
1200	1300	840	1300	1160	56

*Tính chất cơ tính:

Mechanical properties of fittings

Đường kính danh nghĩa (DN)	Độ bền kéo (Mpa)	% Dãn dài khi kéo	Độ cứng (HBS)
80-2000	420	5	250

*Kiểm tra áp lực thủy tĩnh:

Hydrostatic test pressure for fittings

Đường kính danh nghĩa (DN)	Áp suất kiểm tra Kg/cm ²
Từ 80 đến 300	25
Từ 350 đến 600	16
Từ 700 đến 2000	10

- Các phụ kiện khi kiểm tra áp lực được giữ dưới áp lực trong 10 giây vẫn đảm bảo không bị rò rỉ hoặc có hiện tượng đổ mồ hôi

*Tiêu chuẩn mặt bích liên kết bằng Bulong.

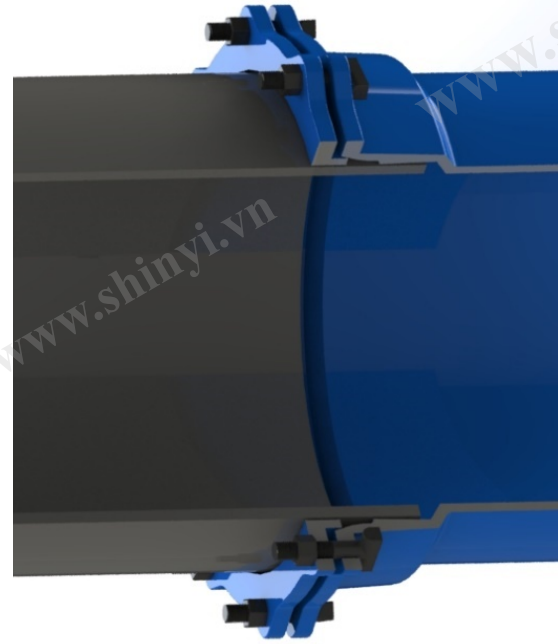
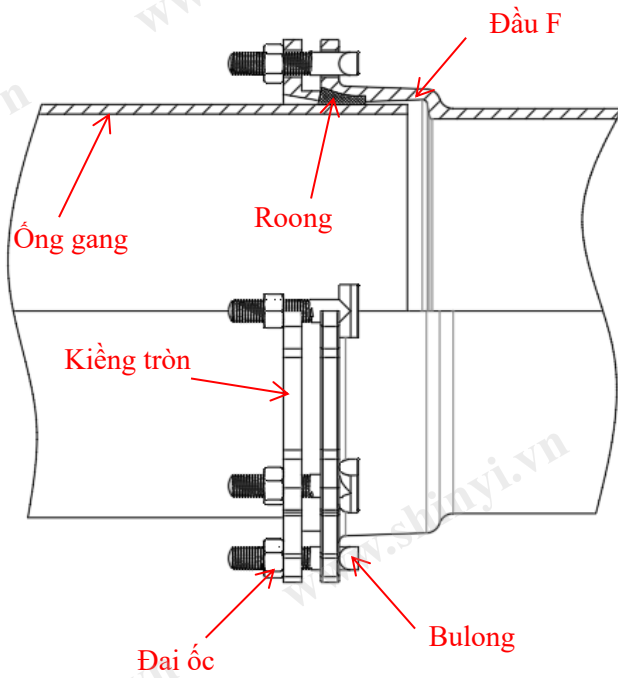
*Sản phẩm được đúc bằng Gang Cầu FCD 450

* Thiết kế dựa trên tiêu chuẩn: **ISO 2531**.

*Sản phẩm được sơn Epoxy màu xanh có độ dày tối thiểu 250 μ m.

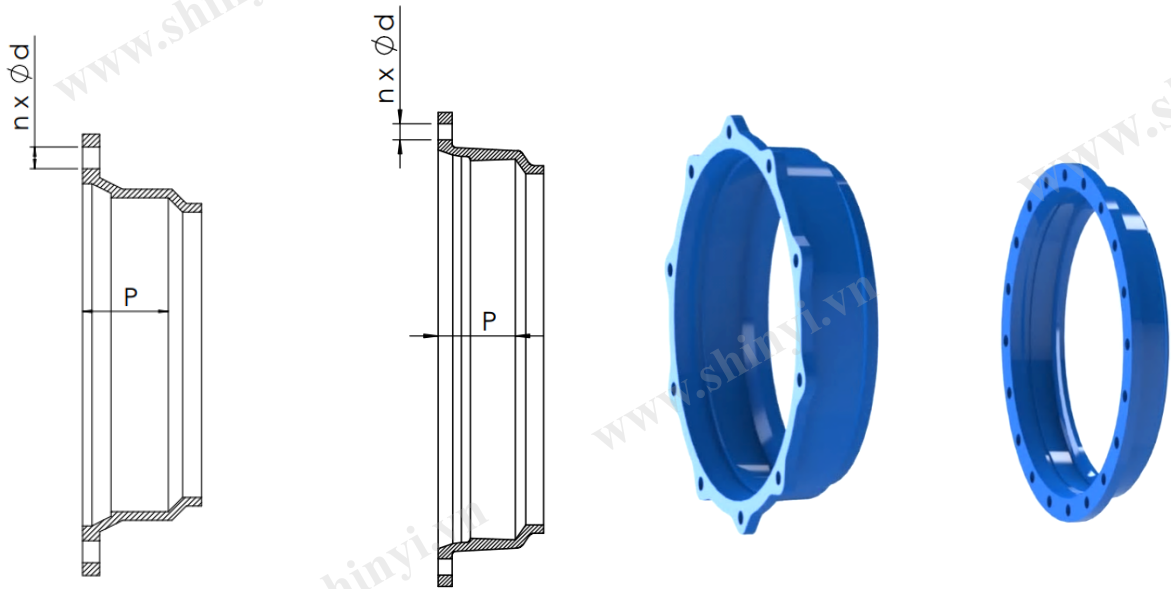
Các mục () áp dụng theo Quyết định 1606/QĐ-TCT-KTCN của SAWACO.

Khớp Nối Đầu F – Mechanical Joint K Type



Chi tiết lắp ráp		Vật liệu	Tiêu chuẩn Thiết kế
1	Ống	FCD 450	ISO 2531
2	Kiềng tròn	FCD 450	ISO 2531
3	Đầu F	FCD 450	ISO 2531
4	Bulong	FCD 450	ISO 2531
5	Đai ốc	FCD 450	ISO 2531
6	Roong	Cao Su	ISO 4633-2002

Tiêu Chuẩn Đầu F – Socket Standard



A Type- Từ DN80 ÷ DN400

K Type- Từ DN450 trở lên

Nominal diameter DN	P	n	Ød	Bulong
80	85	4	19	M16
100	85	4	23	M20
150	85	4	23	M20
200	90	6	23	M20
250	90	6	23	M20
300	90	8	23	M20
350	90	8	23	M20
400	110	8	23	M20
450	110	10	23	M20
500	110	10	23	M20
600	110	10	28	M24
700	120	14	28	M24
800	120	20	33	M30
900	120	20	33	M30
1000	130	20	33	M30
1200	130	28	33	M30

Cút Nối 90° & 45°- FF - Double Socket 90° & 45° Bend



KFF90-0100-110-KNG

KFF: Khuỷu 2 đầu thúc

Góc độ

90: góc 90 độ

Quy cách:

KNG: Vòng ngàm + Kiềng tròn.

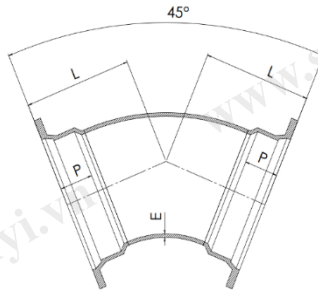
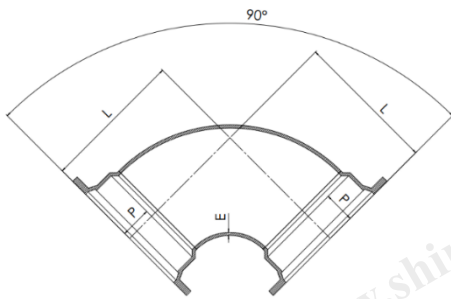
NK: Ống nong + Kiềng ngàm

KT: Kiềng tròn

Quy cách:

0100: DN100

110: Đường kính ngoài ống



K12

Millimeters

Nominal diameter DN	E	P	L	
			90°	45°
80	7	85	185	140
100	7.2	85	205	150
150	7.8	85	255	170
200	8.4	90	310	200
250	9	90	360	220
300	9.6	90	410	240
350	10.2	90	460	265
400	10.8	110	530	305
450	11.4	110	580	330
500	12	110	630	350
600	13.2	110	730	395
600*	13.2	120	750	405
700	14.4	120	840	450
800	15.6	120	940	490
800*	15.6	140	860	510
900	16.8	120	1040	535
1000	18	130	1150	590
1000*	18	160	1340	620
1200	20.4	130	1360	680

Các mục () áp dụng theo Quyết định 1606/QĐ-TCT-KTN của SAWACO.

*Tính chất cơ tính:

Mechanical properties of fittings

Đường kính danh nghĩa (DN)	Độ bền kéo (Mpa)	% Dãn dài khi kéo	Độ cứng (HBS)
80 - 2000	420	5 ↑	250 ↓

*Kiểm tra áp lực thủy tĩnh:

Hydrostatic test pressure for fittings

Đường kính danh nghĩa (DN)	Áp suất kiểm tra Kg/cm ²
Từ 80 đến 300	25
Từ 350 đến 600	16
Từ 700 đến 2000	10

- Các phụ kiện khi kiểm tra áp lực được giữ dưới áp lực trong 10 giây vẫn đảm bảo không bị rò rỉ hoặc có hiện tượng đổ mồ hôi

* Sản phẩm được đúc bằng Gang Cầu FCD 450

* Thiết kế dựa trên tiêu chuẩn: ISO 2531.

* Sản phẩm được sơn Epoxy màu xanh có độ dày tối thiểu 250 μm.

Cút Nối 22.5° & 11.25° - FF - Double Socket 22 1/2° & 11. 1/4° Bend

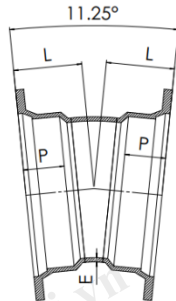
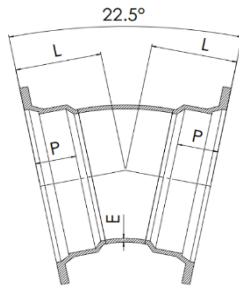


KFF22-0100-110-KNG

KFF: Khuy 2 đầu thúc

Góc độ

22: góc 22.5 độ



Quy cách:

KNG: Vòng ngàm + Kiềng tròn.

NK: Ống nong + Kiềng ngàm

KT: Kiềng tròn

Quy cách:

0100: DN100

110: Đường kính ngoài ống



K12

Millimeters

Nominal diameter DN	E	P	L	
			22 1/2°	11. 1/4°
80	7	85	125	115
100	7.2	85	125	115
150	7.8	85	140	120
200	8.4	90	155	130
250	9	90	165	140
300	9.6	90	175	145
350	10.2	90	185	150
400	10.8	110	220	175
450	11.4	110	230	180
500	12	110	240	185
600	13.2	110	260	195
*600	13.2	120	270	-
700	14.4	120	295	215
800	15.6	120	315	230
800*	15.6	140	355	-
900	16.8	120	325	235
1000	18	130	340	250
*1000	18	130	400	-
1200	20.4	130	370	260

*Tính chất cơ tính:

Mechanical properties of fittings

Đường kính danh nghĩa (DN)	Độ bền kéo (Mpa)	% Dẫn dài khi kéo	Độ cứng (HBS)
80 - 2000	420	5 ↑	250 ↓

*Kiểm tra áp lực thủy tĩnh:

Hydrostatic test pressure for fittings

Đường kính danh nghĩa (DN)	Áp suất kiểm tra Kgf/cm2
Từ 80 đến 300	25
Từ 350 đến 600	16
Từ 700 đến 2000	10

- Các phụ kiện khi kiểm tra áp lực được giữ dưới áp lực trong 10 giây vẫn đảm bảo không bị rò rỉ hoặc có hiện tượng đổ mồ hôi

*Sản phẩm được đúc bằng Gang Cầu FCD 450

* Thiết kế dựa trên tiêu chuẩn: **ISO 2531.**

*Sản phẩm được sơn Epoxy màu xanh có độ dày tối thiểu 250 µm.

Các mục () áp dụng theo Quyết định 1606/QĐ-TCT-KTCN của SAWACO.

Tê Xả Cặn- FFB – Flange On D/S Tees



TXCFFB-10080-110-KNG

TXC: Tê xả cặn

FF: 2 đầu ống chính nối thúc

B: đầu nhánh ra chò mặt bích

Quy cách:

KNG: Vòng ngàm + Kiềng tròn.

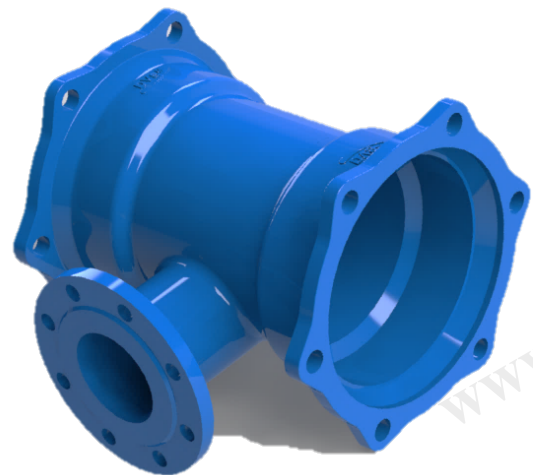
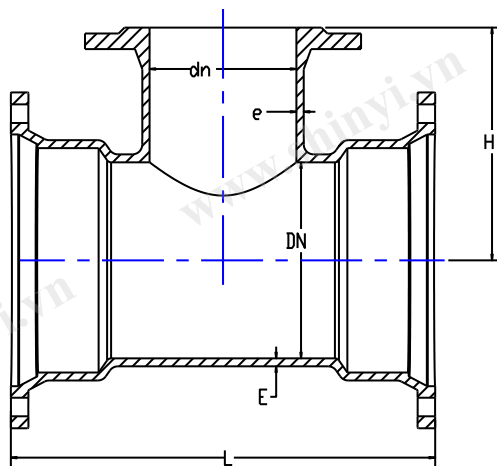
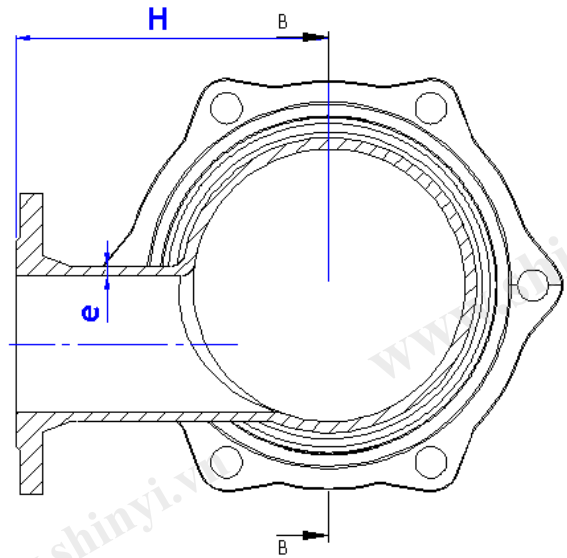
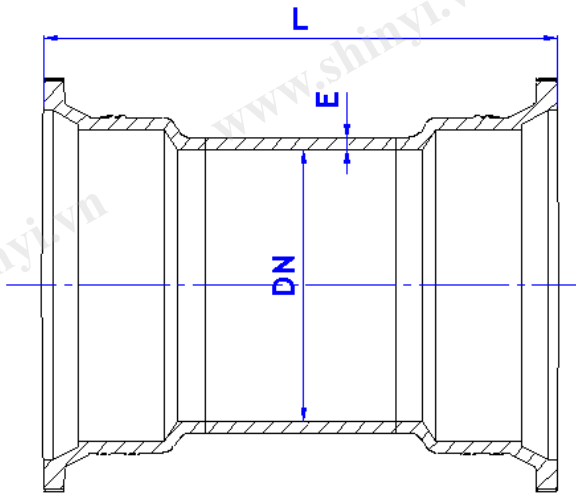
NK: Ống nong + Kiềng ngàm

KT: Kiềng tròn

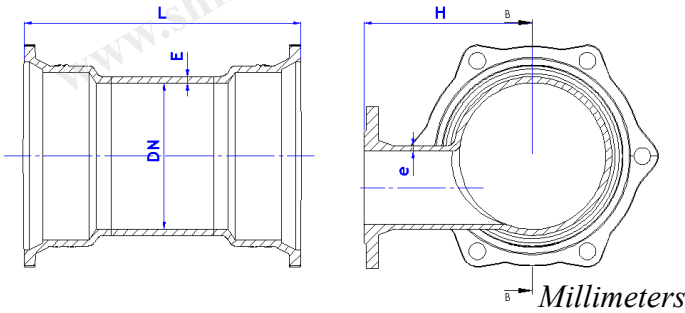
Quy cách nhánh chính 100: DN100

Quy cách 110: Đường kính ngoài ống chính

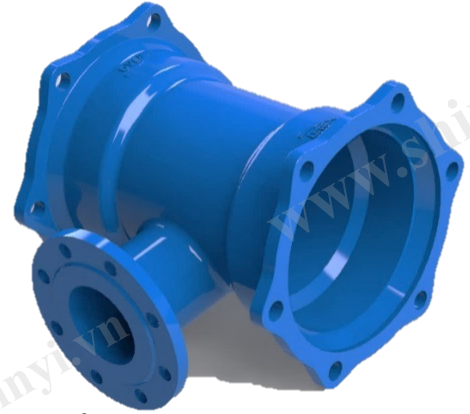
Quy cách nhánh 80: DN80



Tê Xả Cạnh FFB – Flange On D/S Tees



→ Millimeters



Nominal diameter		Dimensions			
DN	dn	E	e	L	H
80	80	7.0	7.0	340	170
100	80	7.2	7.0	340	180
100	100	7.2	7.2	360	180
150	80	7.8	7.0	340	205
150	100	7.8	7.2	365	205
150	150	7.8	7.8	425	210
200	80	8.4	7.0	355	230
200	100	8.4	7.2	380	230
200	150	8.4	7.8	435	235
200	200	8.4	8.4	495	245
250	80	9.0	7.0	360	295
250	100	9.0	7.2	380	295
250	150	9.0	7.8	440	300
250	200	9.0	8.4	495	310
250	250	9.0	9.0	555	320
300	80	9.6	7.0	360	320
300	100	9.6	7.2	390	320
300	150	9.6	7.8	440	325
300	200	9.6	8.4	505	335
300	300	9.6	9.6	620	350
350	100	10.2	7.2	385	345
350	150	10.2	7.8	445	350
350	200	10.2	8.4	505	360
350	300	10.2	9.6	620	375
350	350	10.2	10.2	675	380
400	100	10.8	7.2	430	370
400	150	10.8	7.8	490	375
400	200	10.8	8.4	545	385
400	300	10.8	9.6	660	400
400	400	10.8	10.8	780	430
450	100	11.4	7.2	435	395
450	150	11.4	7.8	490	400
450	200	11.4	8.4	550	410
450	300	11.4	9.6	665	425
450	400	11.4	10.8	780	455
450	450	11.4	11.4	840	460

*Tính chất cơ tính:

Mechanical properties of fittings

Đường kính danh nghĩa (DN)	Độ bền kéo (Mpa)	% Dãn dài khi kéo	Độ cứng (HBS)
80-2000	420	5 ↑	250 ↓

*Kiểm tra áp lực thủy tĩnh:

Hydrostatic test pressure for fittings

Đường kính danh nghĩa (DN)	Áp suất kiểm tra Kg/cm ²
Từ 80 đến 300	25
Từ 350 đến 600	16
Từ 700 đến 2000	10

- Các phụ kiện khi kiểm tra áp lực được giữ dưới áp lực trong 10 giây vẫn đảm bảo không bị rò rỉ hoặc có hiện tượng đổ mồ hôi.

*Tiêu chuẩn mặt bích liên kết bằng Bulong.

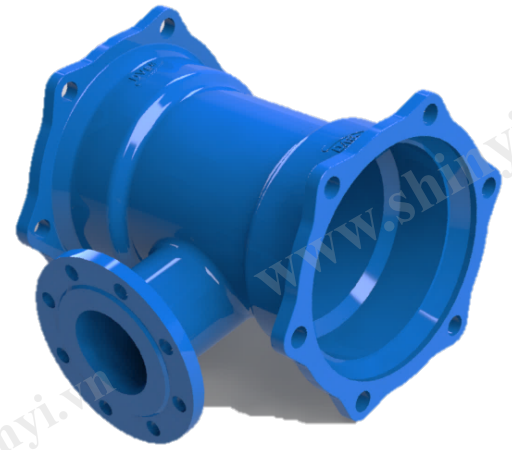
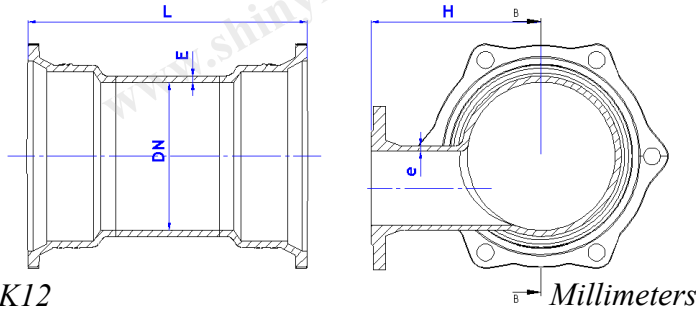
*Sản phẩm được đúc bằng Gang Cầu FCD 450.

*Thiết kế dựa trên tiêu chuẩn: **ISO 2531**.

*Sản phẩm được sơn Epoxy màu xanh có độ dày tối thiểu 250 μ m.

Các mục () áp dụng theo Quyết định 1606/QĐ-TCT-KTCN của SAWACO.

Tê Xả Cạn- FFB – Flange On D/S Tees



K12

Nominal diameter		Dimensions			
DN	dn	E	e	L	H
500	100	12.0	7.2	435	420
500	150	12.0	7.8	495	425
500	200	12.0	8.4	550	440
500	300	12.0	9.6	670	450
500	400	12.0	10.8	785	480
500	500	12.0	12.0	900	490
600	150	13.2	7.8	500	475
600	200	13.2	8.4	560	485
600*	200	13.2	8.4	580	500
600	300	13.2	9.6	675	500
600	400	13.2	10.8	790	530
600	500	13.2	12.0	905	540
600	600	13.2	13.2	1020	550
700	200	14.4	8.4	585	535
700	300	14.4	9.6	700	550
700	400	14.4	10.8	815	580
700	600	14.4	13.2	1050	600
700	700	14.4	14.4	1165	620
800	200	15.6	8.4	590	585
800	300	15.6	9.6	705	600
800	400	15.6	10.8	820	630
800	600	15.6	13.2	1055	650
800	800	15.6	15.6	1285	685
900	200	16.8	8.4	595	635
900	400	16.8	10.8	830	680
900	600	16.8	13.2	1060	700
900	800	16.8	15.6	1290	735
900	900	16.8	16.8	1410	745
1000	200	18.0	8.4	620	685
1000*	300	18	9.6	820	750
1000	400	18.0	10.8	855	730
1000	600	18.0	13.2	1550	750
1000	800	18.0	15.6	1550	785
1000	1000	18.0	18.0	1550	815
1200	400	20.4	10.8	865	830
1200	600	20.4	13.2	1100	850
1200	800	20.4	15.6	1330	885
1200	1000	20.4	18.0	1560	915
1200	1200	20.4	20.4	1795	935

*Tính chất cơ tính:

Mechanical properties of fittings

Đường kính danh nghĩa (DN)	Độ bền kéo (Mpa)	% Dẫn dài khi kéo	Độ cứng (HBS)
80-2000	420	5 ↑	250 ↓

*Kiểm tra áp lực thủy tĩnh:

Hydrostatic test pressure for fittings

Đường kính danh nghĩa (DN)	Áp suất kiểm tra Kg/cm ²
Từ 80 đến 300	25
Từ 350 đến 600	16
Từ 700 đến 2000	10

- Các phụ kiện khi kiểm tra áp lực được giữ dưới áp lực trong 10 giây vẫn đảm bảo không bị rò rỉ hoặc có hiện tượng đở mồ hôi.

*Tiêu chuẩn mặt bích liên kết bằng Bulong.

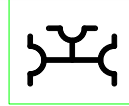
*Sản phẩm được đúc bằng Gang Cầu FCD 450.

*Thiết kế dựa trên tiêu chuẩn: **ISO 2531**.

*Sản phẩm được sơn Epoxy màu xanh có độ dày tối thiểu 250 μm.

Các mục () áp dụng theo Quyết định 1606/QĐ-TCT-KTCN của SAWACO.

Cút Nối Chữ Tê FFF – All Socket Tees



TFFF-10080-11090-KNG

TFFF: Tê 3 đầu thúc ống

Quy cách
100: DN100
80: DN80

Quy cách:

KNG: Vòng ngàm + Kiềng tròn.

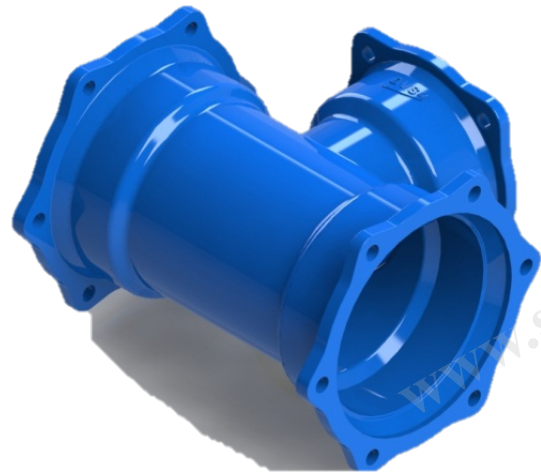
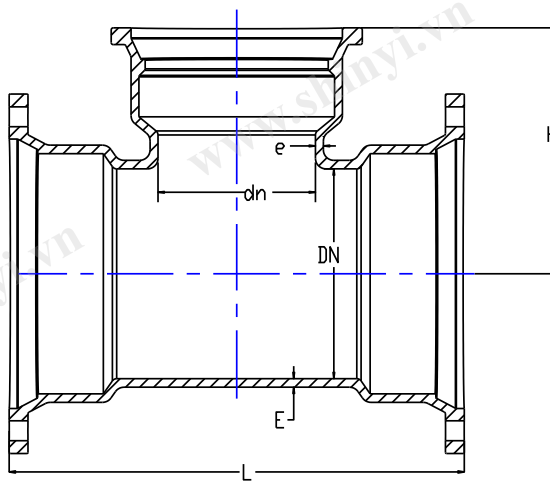
NK: Ống nong + Kiềng ngàm

KT: Kiềng tròn

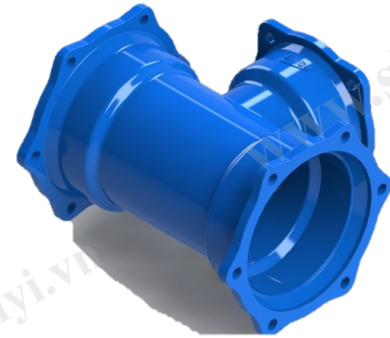
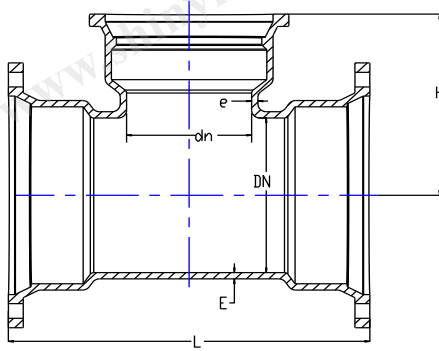
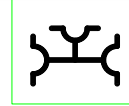
Quy cách

110: Đường kính ngoài ống chính

90: Đường kính ngoài ống nhánh



Cút Nối Chữ Tê FFF – All Socket Tees



K12

Millimeters

Nominal diameter		Dimensions			
DN	dn	E	e	L	H
80	80	7.0	7.0	340	170
100	80	7.2	7.0	340	180
100	100	7.2	7.2	360	180
150	80	7.8	7.0	340	205
150	100	7.8	7.2	365	205
150	150	7.8	7.8	425	210
200	80	8.4	7.0	355	230
200	100	8.4	7.2	380	230
200	150	8.4	7.8	435	235
200	200	8.4	8.4	495	245
250	80	9.0	7.0	360	295
250	100	9.0	7.2	380	295
250	150	9.0	7.8	440	300
250	200	9.0	8.4	495	310
250	250	9.0	9.0	555	320
300	80	9.6	7.0	360	320
300	100	9.6	7.2	390	320
300	150	9.6	7.8	440	325
300	200	9.6	8.4	505	335
300	300	9.6	9.6	620	350
350	100	10.2	7.2	385	345
350	150	10.2	7.8	445	350
350	200	10.2	8.4	505	360
350	300	10.2	9.6	620	375
350	350	10.2	10.2	675	380
400	100	10.8	7.2	430	370
400	150	10.8	7.8	490	375
400	200	10.8	8.4	545	385
400	300	10.8	9.6	660	400
400	400	10.8	10.8	780	430
450	100	11.4	7.2	435	395
450	150	11.4	7.8	490	400
450	200	11.4	8.4	550	410
450	300	11.4	9.6	665	425
450	400	11.4	10.8	780	455
450	450	11.4	11.4	840	460

*Tính chất cơ tính:

Mechanical properties of fittings

Đường kính danh nghĩa (DN)	Độ bền kéo (Mpa)	% Dẫn dài khi kéo	Độ cứng (HBS)
80-2000	420	5 ↑	250 ↓

*Kiểm tra áp lực thủy tĩnh:

Hydrostatic test pressure for fittings

Đường kính danh nghĩa (DN)	Áp suất kiểm tra Kg/cm ²
Từ 80 đến 300	25
Từ 350 đến 600	16
Từ 700 đến 2000	10

- Các phụ kiện khi kiểm tra áp lực được giữ dưới áp lực trong 10 giây vẫn đảm bảo không bị rò rỉ hoặc có hiện tượng đở mồ hôi.

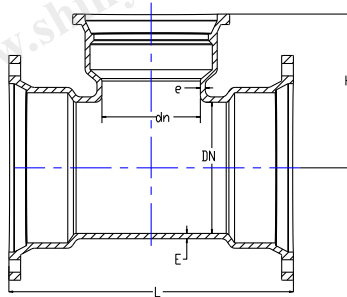
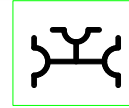
*Sản phẩm được đúc bằng Gang Cầu FCD 450.

*Thiết kế dựa trên tiêu chuẩn: **ISO 2531**.

*Sản phẩm được sơn Epoxy màu xanh có độ dày tối thiểu 250 μm.

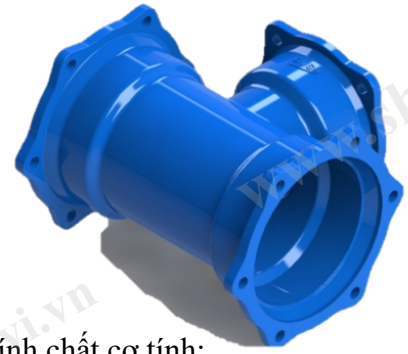
Các mục () áp dụng theo Quyết định 1606/QĐ-TCT-KTN của SAWACO.

Cút Nối Chữ Tê FFF – All Socket Tees



K12

Millimeters



Nominal diameter		Dimensions			
DN	dn	E	e	L	H
500	100	12.0	7.2	435	420
500	150	12.0	7.8	495	425
500	200	12.0	8.4	550	435
500	300	12.0	9.6	670	450
500	400	12.0	10.8	785	480
500	500	12.0	12.0	900	490
600	150	13.2	7.8	500	475
600	200	13.2	8.4	560	485
600	300	13.2	9.6	675	500
600	400	13.2	10.8	790	530
600	500	13.2	12.0	905	540
600	600	13.2	13.2	1020	550
700	200	14.4	8.4	585	535
700	300	14.4	9.6	700	550
700	400	14.4	10.8	815	580
700	600	14.4	13.2	1050	600
700	700	14.4	14.4	1165	620
800	200	15.6	8.4	590	585
800	300	15.6	9.6	705	600
800	400	15.6	10.8	820	630
800	600	15.6	13.2	1055	650
800	800	15.6	15.6	1285	685
900	200	16.8	8.4	595	635
900	400	16.8	10.8	830	680
900	600	16.8	13.2	1060	700
900	800	16.8	15.6	1290	735
900	900	16.8	16.8	1410	745
1000	200	18.0	8.4	620	685
1000	400	18.0	10.8	855	730
1000	600	18.0	13.2	1550	750
1000	800	18.0	15.6	1550	785
1000	1000	18.0	18.0	1550	815
1200	400	20.4	10.8	865	830
1200	600	20.4	13.2	1100	850
1200	800	20.4	15.6	1330	885
1200	1000	20.4	18.0	1560	915
1200	1200	20.4	20.4	1795	935

*Tính chất cơ tính:

Mechanical properties of fittings

Đường kính danh nghĩa (DN)	Độ bền kéo (Mpa)	% Dẫn dài khi kéo	Độ cứng (HBS)
80-2000	420	5 ↑	250 ↓

*Kiểm tra áp lực thủy tĩnh:

Hydrostatic test pressure for fittings

Đường kính danh nghĩa (DN)	Áp suất kiểm tra Kgf/cm ²
Từ 80 đến 300	25
Từ 350 đến 600	16
Từ 700 đến 2000	10

- Các phụ kiện khi kiểm tra áp lực được giữ dưới áp lực trong 10 giây vẫn đảm bảo không bị rò rỉ hoặc có hiện tượng đổ mồ hôi.

*Sản phẩm được đúc bằng Gang Cầu FCD 450.

*Thiết kế dựa trên tiêu chuẩn: ISO 2531.

*Sản phẩm được sơn Epoxy màu xanh có độ dày tối thiểu 250 μm.

Các mục () áp dụng theo Quyết định 1606/QĐ-TCT-KTN của SAWACO.

Cút Nối Chữ Tê FFB – All Socket Tees



TFFB-10080-110-KNG

T: Tê

FF: 2 đầu thúc ống nhánh chính

B: Nhánh ra chờ bích

Quy cách
100: DN100
80: DN80

Quy cách:

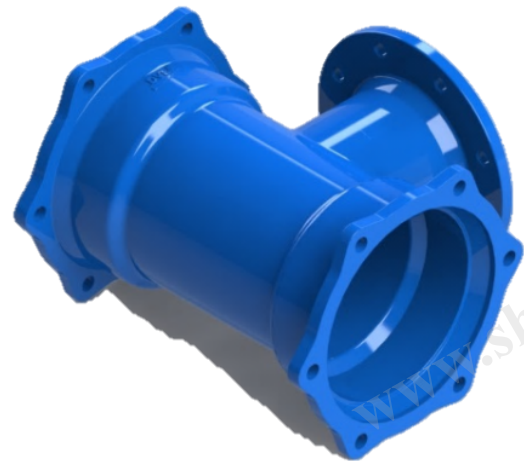
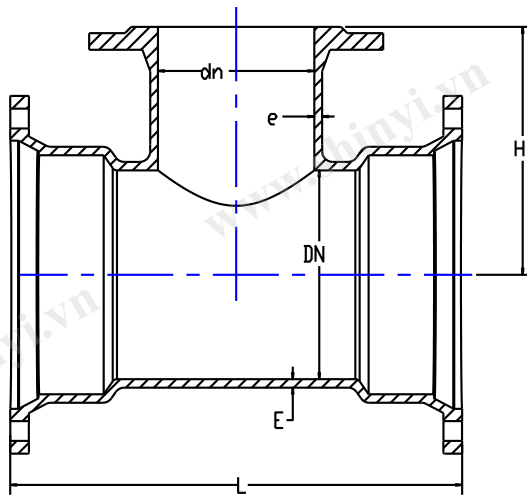
KNG: Vòng ngàm + Kiềng tròn.

NK: Ống nong + Kiềng ngàm

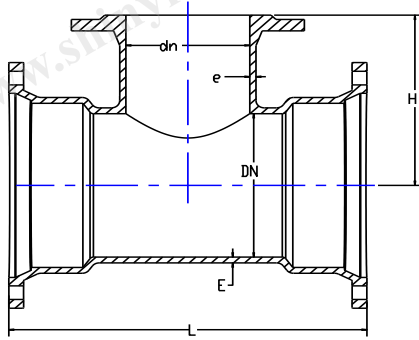
KT: Kiềng tròn

Quy cách

110: Đường kính ngoài ống chính



Cút Nối Chữ Tê- FFB – Flange On D/S Tees



K12

Millimeters



Nominal diameter		Dimensions			
DN	dn	E	e	L	H
80	80	7.0	7.0	340	170
100	80	7.2	7.0	340	180
100	100	7.2	7.2	360	180
150	80	7.8	7.0	340	205
150	100	7.8	7.2	365	205
150	150	7.8	7.8	425	210
200	80	8.4	7.0	355	230
200	100	8.4	7.2	380	230
200	150	8.4	7.8	435	235
200	200	8.4	8.4	495	245
250	80	9.0	7.0	360	295
250	100	9.0	7.2	380	295
250	150	9.0	7.8	440	300
250	200	9.0	8.4	495	310
250	250	9.0	9.0	555	320
300	80	9.30	7.0	360	320
300	100	9.6	7.2	390	320
300	150	9.6	7.8	440	325
300	200	9.6	8.4	505	335
300	300	9.6	9.6	620	350
350	100	10.2	7.2	385	345
350	150	10.2	7.8	445	350
350	200	10.2	8.4	505	360
350	300	10.2	9.6	620	375
350	350	10.2	10.2	675	380
400	100	10.8	7.2	430	370
400	150	10.8	7.8	490	375
400	200	10.8	8.4	545	385
400	300	10.8	9.6	660	400
400	400	10.8	10.8	780	430
450	100	11.4	7.2	435	395
450	150	11.4	7.8	490	400
450	200	11.4	8.4	550	410
450	300	11.4	9.6	665	425
450	400	11.4	10.8	780	455
450	450	11.4	11.4	840	460

* Tính chất cơ tính:

Mechanical properties of fittings

Đường kính danh nghĩa (DN)	Độ bền kéo (Mpa)	% Dãn dài khi kéo	Độ cứng (HBS)
80-2000	420	5 ↑	250 ↓

* Kiểm tra áp lực thủy tĩnh:

Hydrostatic test pressure for fittings

Đường kính danh nghĩa (DN)	Áp suất kiểm tra Kgf/cm ²
Từ 80 đến 300	25
Từ 350 đến 600	16
Từ 700 đến 2000	10

- Các phụ kiện khi kiểm tra áp lực được giữ dưới áp lực trong 10 giây vẫn đảm bảo không bị rò rỉ hoặc có hiện tượng đổ mồ hôi.

*Tiêu chuẩn mặt bích liên kết bằng Bulong.

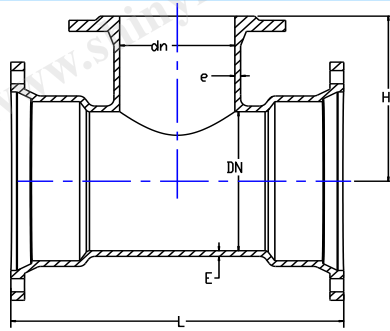
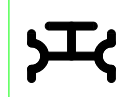
*Sản phẩm được đúc bằng Gang Cầu FCD 450.

*Thiết kế dựa trên tiêu chuẩn: ISO 2531.

*Sản phẩm được sơn Epoxy màu xanh có độ dày tối thiểu 250 μm.

Các mục () áp dụng theo Quyết định 1606/QĐ-TCT-KTN của SAWACO.

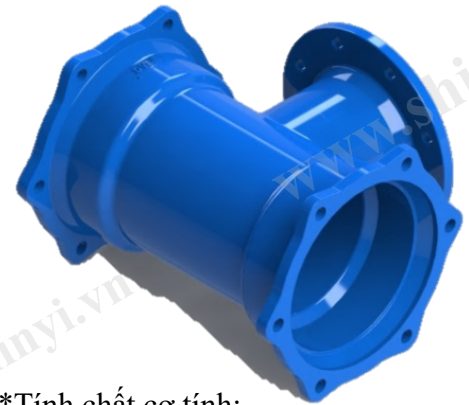
Cút Nối Chữ Tê FFB – Flange On D/S Tees



K12

Millimeters

Nominal diameter		Dimensions			
DN	dn	E	e	L	H
500	100	12.0	7.2	435	420
500	150	12.0	7.8	495	425
500	200	12.0	8.4	550	440
500	250	12.0	9.0	610	445
500	300	12.0	9.6	670	450
500	400	12.0	10.8	785	480
500	500	12.0	12.0	900	490
600*	100	13.2	7.2	560	450
600	150	13.2	7.8	500	475
600	200	13.2	8.4	560	485
600	300	13.2	9.6	675	500
600	400	13.2	10.8	790	530
600	500	13.2	12.0	905	540
600	600	13.2	13.2	1020	550
600*	600	13.2	13.2	1040	580
700	200	14.4	8.4	585	535
700	300	14.4	9.6	700	550
700	400	14.4	10.8	815	580
700	600	14.4	13.2	1050	600
700	700	14.4	14.4	1165	620
800	200	15.6	8.4	590	585
800	300	15.6	9.6	705	600
800	400	15.6	10.8	820	630
800	600	15.6	13.2	1055	650
800	800	15.6	15.6	1285	685
800*	800	15.6	15.6	1325	675
900	200	16.8	8.4	595	635
900	400	16.8	10.8	830	680
900	600	16.8	13.2	1060	700
900	800	16.8	15.6	1290	735
900	900	16.8	16.8	1410	745
1000	200	18.0	8.4	620	685
1000	400	18.0	10.8	855	730
1000*	500	18	12	1015	765
1000	600	18.0	13.2	1550	750
1000*	600	18	13.2	1610	765
1000	800	18.0	15.6	1550	785
1000*	800	18	18	1610	825
1000	1000	18.0	18.0	1550	815
1000*	1000	18	18	1610	825
1200	400	20.4	10.8	865	830
1200	600	20.4	13.2	1100	850
1200	800	20.4	15.6	1330	885
1200	1000	20.4	18.0	1560	915
1200	1200	20.4	20.4	1795	935



*Tính chất cơ tính:

Mechanical properties of fittings

Đường kính danh nghĩa (DN)	Độ bền kéo (Mpa)	% Dãn dài khi kéo	Độ cứng (HBS)
80-2000	420	5 ↑	250 ↓

*Kiểm tra áp lực thủy tĩnh:

Hydrostatic test pressure for fittings

Đường kính danh nghĩa (DN)	Áp suất kiểm tra Kgf/cm ²
Từ 80 đến 300	25
Từ 350 đến 600	16
Từ 700 đến 2000	10

- Các phụ kiện khi kiểm tra áp lực được giữ dưới áp lực trong 10 giây vẫn đảm bảo không bị rò rỉ hoặc có hiện tượng đồ mờ hôi.

*Tiêu chuẩn mặt bích liên kết bằng Bulong.

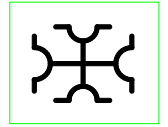
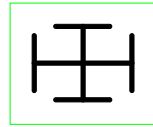
*Sản phẩm được đúc bằng Gang Cầu FCD 450.

*Thiết kế dựa trên tiêu chuẩn: ISO 2531.

*Sản phẩm được sơn Epoxy màu xanh có độ dày tối thiểu 250 μm.

Các mục () áp dụng theo Quyết định 1606/QĐ-TCT-KTN của SAWACO.

Cút Nối Chữ Thập Đầu – Socket Cross



THFFBB-10080-110-KNG

TH: Cút nối chữ thập

Quy cách:

KNG: Vòng ngàm + Kiềng tròn.

NK: Ống nóng + Kiềng ngàm

KT: Kiềng tròn

FFFF: 4 đầu F

FFBB: 2 đầu F, 2 đầu bích

Quy cách OD

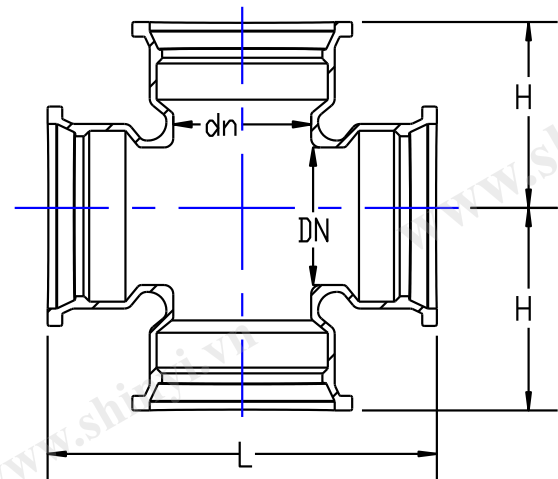
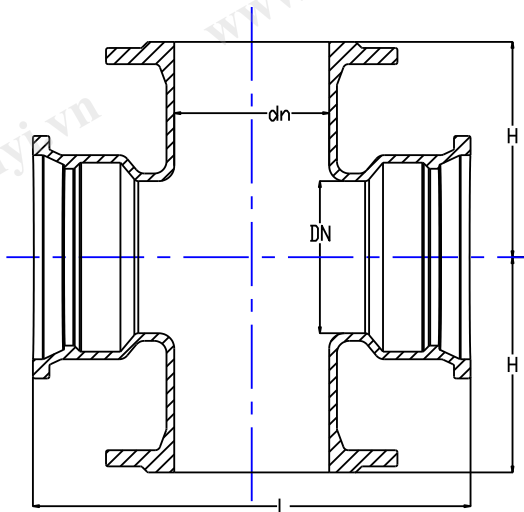
110: Đường kính ngoài của ống DN100

160: Đường kính ngoài của ống DN150

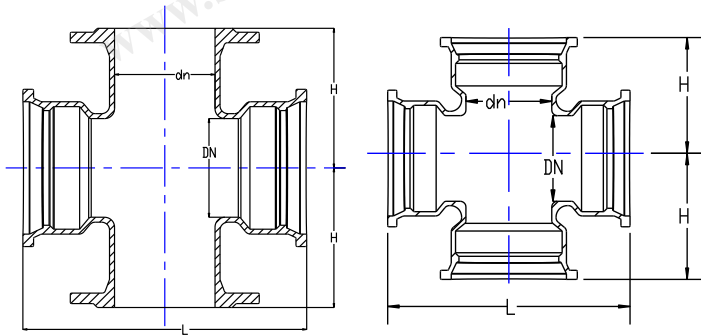
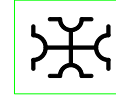
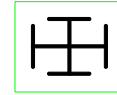
Quy cách DN

100: DN100

80: DN80



Cút Nối Chữ Thập Đầu – Socket Cross



K12

Millimeters

Nominal diameter		Dimensions			
DN	dn	E	e	L	H
80	80	7.0	7.0	340	170
100	80	7.2	7.0	340	180
100	100	7.2	7.2	360	180
150	80	7.8	7.0	340	205
150	100	7.8	7.2	365	205
150	150	7.8	7.8	425	210
200	80	8.4	7.0	355	230
200	100	8.4	7.2	380	230
200	150	8.4	7.8	435	235
200	200	8.4	8.4	495	245
250	80	9.0	7.0	360	295
250	100	9.0	7.2	380	295
250	150	9.0	7.8	440	300
250	200	9.0	8.4	495	310
250	250	9.0	9.0	555	320
300	80	9.6	7.0	360	320
300	100	9.6	7.2	390	320
300	150	9.6	7.8	440	325
300	200	9.6	8.4	505	335
300	300	9.6	9.6	620	350
350	100	10.2	7.2	385	345
350	150	10.2	7.8	445	350
350	200	10.2	8.4	505	360
350	300	10.2	9.6	620	375
350	350	10.2	10.2	675	380
400	100	10.8	7.2	430	370
400	150	10.8	7.8	490	375
400	200	10.8	8.4	545	385
400	300	10.8	9.6	660	400
400	400	10.8	10.8	780	430
450	100	11.4	7.2	435	395
450	150	11.4	7.8	490	400
450	200	11.4	8.4	550	410
450	300	11.4	9.6	665	425
450	400	11.4	10.8	780	455
450	450	11.4	11.4	840	460

*Tính chất cơ tính:

Mechanical properties of fittings

Đường kính danh nghĩa (DN)	Độ bền kéo (Mpa)	% Dãn dài khi kéo	Độ cứng (HBS)
80-2000	420	5 ↑	250 ↓

*Kiểm tra áp lực thủy tĩnh:

Hydrostatic test pressure for fittings

Đường kính danh nghĩa (DN)	Áp suất kiểm tra Kg/cm ²
Từ 80 đến 300	25
Từ 350 đến 600	16
Từ 700 đến 2000	10

- Các phụ kiện khi kiểm tra áp lực được giữ dưới áp lực trong 10 giây vẫn đảm bảo không bị rò rỉ hoặc có hiện tượng đổ mồ hôi.

*Tiêu chuẩn mặt bích liên kết bằng Bulong.

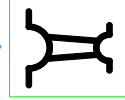
*Sản phẩm được đúc bằng Gang Cầu FCD 450.

*Thiết kế dựa trên tiêu chuẩn: **ISO 2531**.

*Sản phẩm được sơn Epoxy màu xanh có độ dày tối thiểu 250 μm.

Các mục () áp dụng theo Quyết định **1606/QĐ-TCT-KTN** của SAWACO.

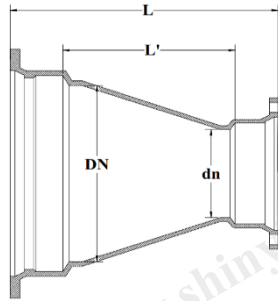
Cút Nối Giảm - FF – D/S Concentric Taper



NGFF-10080-11090-KNG

Quy cách:
NG: Nối giảm
FF: 2 đầu thúc ống

Quy cách:
100: DN100
80: DN80



Quy cách:
KNG: Vòng ngàm + Kiềng tròn.
NK: Ống nong + Kiềng ngàm
KT: Kiềng tròn

Quy cách:
110: Đường kính ngoài của DN100
90: Đường kính ngoài của ống DN80



K12

Millimeters

Nominal diameter		L'	L
DN	dn		
100	80	90	260
150	80	190	360
150	100	150	320
200	100	250	425
200	150	150	325
250	150	250	425
250	200	150	330
300	150	350	525
300	200	250	430
300	250	150	330
350	200	360	540
350	250	260	440
350	300	160	340
400	200	360	560
400	250	360	560
400	300	260	460
400	350	160	360
450	250	260	460
450	300	260	460
450	350	260	460
450	400	160	380

*Tính chất cơ tính:

Mechanical properties of fittings

Đường kính danh nghĩa (DN)	Độ bền kéo (Mpa)	% Dãn dài khi kéo	Độ cứng (HBS)
80-2000	420	5 ↑	250 ↓

*Kiểm tra áp lực thủy tĩnh:

Hydrostatic test pressure for fittings

Đường kính danh nghĩa (DN)	Áp suất kiểm tra Kg/cm ²
Từ 80 đến 300	25
Từ 350 đến 600	16
Từ 700 đến 2000	10

- Các phụ kiện khi kiểm tra áp lực được giữ dưới áp lực trong 10 giây vẫn đảm bảo không bị rò rỉ hoặc có hiện tượng đở mồ hôi.

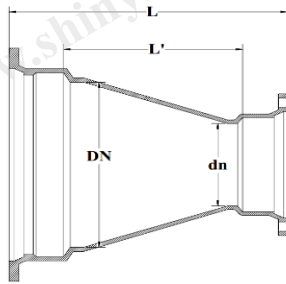
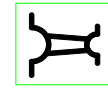
*Sản phẩm được đúc bằng Gang Cầu FCD 450.

*Thiết kế dựa trên tiêu chuẩn: ISO 2531.

*Sản phẩm được sơn Epoxy màu xanh có độ dày tối thiểu 250 µm.

Các mục () áp dụng theo Quyết định 1606/QĐ-TCT-KTN của SAWACO.

Cút Nội Giảm - FF – D/S Concentric Taper



K12 Millimeters

Nominal diameter		L'	L
DN	dn		
500	300	360	560
500	350	360	560
500	400	260	480
500	450	160	380
600	350	460	660
600	400	460	680
600	450	360	580
600	500	260	480
700	400	480	710
700	450	480	710
700	500	480	710
700	600	280	510
800	450	480	710
800	500	480	710
800	600	480	710
800	700	280	520
900	500	480	710
900	600	480	710
900	700	480	720
900	800	280	520
1000	600	480	720
1000	700	480	730
1000	800	480	730
1000*	800	480	780
1000	900	280	530
1200	700	480	730
1200	800	480	730
1200	900	480	730
1200	1000	480	740

*Tính chất cơ tính:

Mechanical properties of fittings

Đường kính danh nghĩa (DN)	Độ bền kéo (Mpa)	% Dãn dài khi kéo	Độ cứng (HBS)
80-2000	420	5 ↑	250 ↓

*Kiểm tra áp lực thủy tĩnh:

Hydrostatic test pressure for fittings

Đường kính danh nghĩa (DN)	Áp suất kiểm tra Kgf/cm ²
Từ 80 đến 300	25
Từ 350 đến 600	16
Từ 700 đến 2000	10

- Các phụ kiện khi kiểm tra áp lực được giữ dưới áp lực trong 10 giây vẫn đảm bảo không bị rò rỉ hoặc có hiện tượng đổ mồ hôi.

*Sản phẩm được đúc bằng Gang Cầu FCD 450.

*Thiết kế dựa trên tiêu chuẩn: **ISO 2531**.

*Sản phẩm được sơn Epoxy màu xanh có độ dày tối thiểu 250 μ m.

Các mục () áp dụng theo Quyết định 1606/QĐ-TCT-KTN của SAWACO.

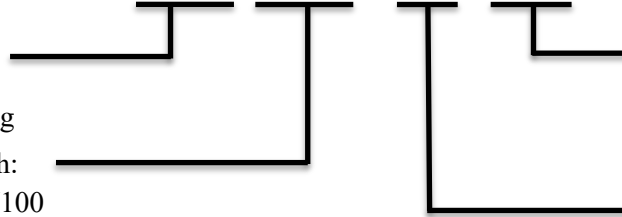
Mối Nối Mềm - Collars



MNFF-0100-110-KNG

Quy cách:
MN: mối nối
FF: 2 đầu thúc ống

Quy cách:
100: DN100
80: DN80



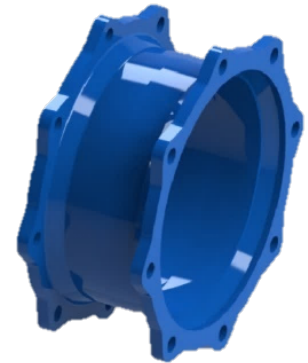
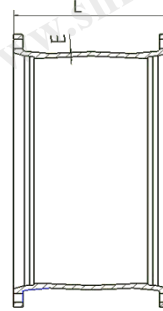
Quy cách:
KNG: Vòng ngàm + Kiềng tròn.
NK: Ống nong + Kiềng ngàm
KT: Kiềng tròn

Quy cách:
110: Đường kính ngoài của DN100
90: Đường kính ngoài của ống DN80

K12

Millimeters

Nominal diameter DN	L	E
80	140	7
100	165	7.2
125	170	7.5
150	170	7.8
200	190	8.4
250	190	9
300	190	9.6
350	260	10.2
400	295	10.8
450	300	11.4
500	307	12
600	320	13.2
600*	400	13.2
700	420	14.4
800	440	15.6
800*	450	15.6
900	450	16.8
1000	460	18
1000*	450	18
1200	470	20.4
1200*	500	20.4
1400	480	23
1500	490	24



*Tính chất cơ tính:

Mechanical properties of fittings

Đường kính danh nghĩa (DN)	Độ bền kéo (Mpa)	% Dãn dài khi kéo	Độ cứng (HBS)
80-2000	420	5 ↑	250 ↓

*Kiểm tra áp lực thủy tĩnh:

Hydrostatic test pressure for fittings

Đường kính danh nghĩa (DN)	Áp suất kiểm tra Kg/cm ²
Từ 80 đến 300	25
Từ 350 đến 600	16
Từ 700 đến 2000	10

- Các phụ kiện khi kiểm tra áp lực được giữ dưới áp lực trong 10 giây vẫn đảm bảo không bị rò rỉ hoặc có hiện tượng đổ mồ hôi

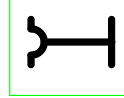
*Sản phẩm được đúc bằng Gang Cầu FCD 450.

*Thiết kế dựa trên tiêu chuẩn: ISO 2531.

*Sản phẩm được sơn Epoxy màu xanh có độ dày tối thiểu 250 μm.

Các mục () áp dụng theo Quyết định 1606/QĐ-TCT-KTN của SAWACO.

Bù Manchon (FB) – Flange Socket



BMFB-0100-110-KNG

BM: Bù man chon
F: Đầu thúc ống
B: Đầu nối bích

Quy cách
0100: DN100

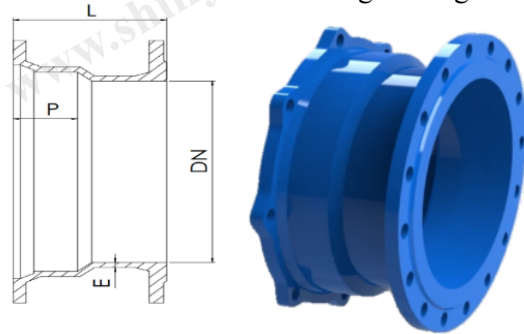
Quy cách:
KNG: Vòng ngàm + Kiềng tròn.
NK: Ống nong + Kiềng ngàm
KT: Kiềng tròn

Quy cách
110: Đường kính ngoài ống DN100

K12 Millimeters

Nominal diameter DN	L	P	E
80	149	85	7
100	160	85	7.2
125	168	85	7.5
150	170	85	7.8
200	199	90	8.4
250	207	90	9
300	210	90	9.6
300*	230	90	9.6
350	215	90	10.2
400	225	110	10.8
450	230	110	11.4
500	255	110	12
500*	300	115	12
600	265	110	13.2
600*	310	120	13.2
700	320	120	14.4
800	330	120	15.6
800*	360	140	15.6
900	340	120	16.8
1000	350	130	18
1000*	400	160	18
1200	370	130	20.4
1200*	430	170	20.4
1400	390	130	23
1500	400	130	24

Các mục () áp dụng theo Quyết định 1606/QĐ-TCT-KTN của SAWACO.



*Tính chất cơ tính:

Mechanical properties of fittings

Đường kính danh nghĩa (DN)	Độ bền kéo (Mpa)	% Dãn dài khi kéo	Độ cứng (HBS)
80-2000	420	5 ↑	250 ↓

*Kiểm tra áp lực thủy tĩnh:

Hydrostatic test pressure for fittings

Đường kính danh nghĩa (DN)	Áp suất kiểm tra Kg/cm ²
Từ 80 đến 300	25
Từ 350 đến 600	16
Từ 700 đến 2000	10

- Các phụ kiện khi kiểm tra áp lực được giữ dưới áp lực trong 10 giây vẫn đảm bảo không bị rò rỉ hoặc có hiện tượng đổ mồ hôi

*Tiêu chuẩn mặt bích liên kết bằng Bulong.

*Sản phẩm được đúc bằng Gang Cầu FCD 450.

*Thiết kế dựa trên tiêu chuẩn: **ISO 2531**.

*Sản phẩm được sơn Epoxy màu xanh có độ dày tối thiểu 250 μm.

Nắp Bịt – Blank Flange

BC-0100-10

BC: Nắp bịt

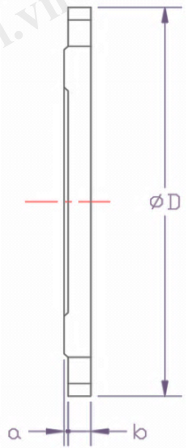
10: PN10

16: PN16

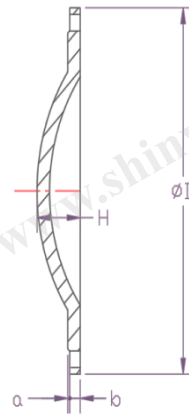
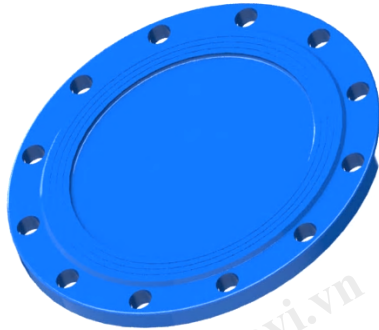
Quy cách

0100: DN100

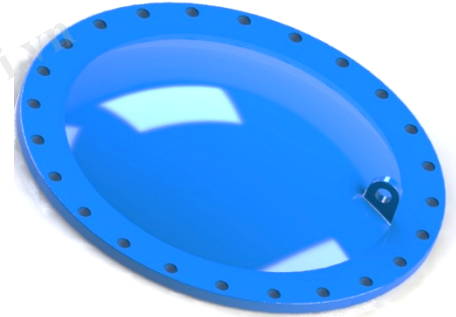
0080: DN80



80 to 300mm dia



350mm and above



Millimeters

Nominal diameter	Dimensions						
	DN	ØD		a		b	
(1)	PN10	PN16	PN10	PN16	PN10	PN16	
80	200	200	3	3	16	16	-
100	220	220	3	3	16	16	-
125	250	250	3	3	16	16	-
150	285	285	3	3	16	16	-
200	340	340	3	3	17	17	-
250	400	400	3	3	19	19	-
300	455	455	4	4	20.5	20.5	-
350	505	520	4	4	20.5	22.5	71
400	565	580	4	4.5	20.5	24	80
450	615	640	4	4	21.5	26	88
500	670	775	4	4	22.5	27.5	97
600	780	840	5	5	25	31	114
700	895	910	5	5	27.5	34.5	131
750	960	970	5	5	28	36	139
800	1015	1025	5	5	30	38	148
900	1115	1125	5	5	32.5	41.5	165
1000	1230	1255	5	5	35	45	182
1100	1340	1355	5	5	37.5	48.5	199
1200	1455	1455	5	5	40	52	216
1400	1675	1685	5	5	41	55	244
1500	1785	1820	5	5	42.5	57.5	276

*Tiêu chuẩn mặt bích liên kết bằng Bulong.

*Sản phẩm được đúc bằng Gang Cầu FCD 450.

*Sản phẩm được sơn Epoxy màu xanh có độ dày tối thiểu 250 µm.

* Thiết kế dựa trên tiêu chuẩn: **ISO 2531**.

Đai Khởi Thủy Ống Gang Cầu – Clamp Saddle HDPE

DKT-10-3/4

DKT: Đai khởi thủy

Quy cách đầu ra

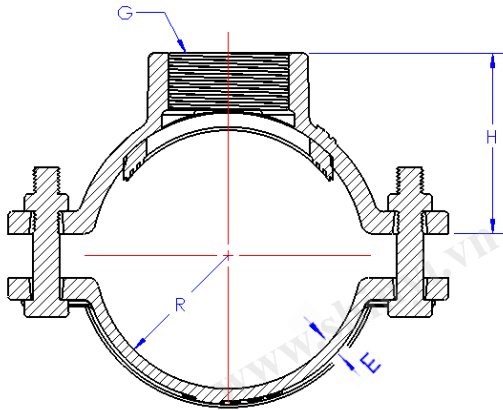
3/4: Ren 3/4"

1 1/2 : Ren 1 1/2"

Quy cách

10: DN100

08: DN80



Nominal diameter	Dimensions			
DN	R	H	E	G
50	36	51	5	3/4", 1"
65	44	57	5.5	3/4", 1", 1 1/4", 1 1/2"
80	52	67	6	3/4", 1", 1 1/4", 1 1/2", 1 3/4", 2"
100	62	77	6.5	3/4", 1", 1 1/4", 1 1/2", 1 3/4", 2"
125	75	90	7	3/4", 1", 1 1/4", 1 1/2", 1 3/4", 2"
150	88	105	7.2	3/4", 1", 1 1/4", 1 1/2", 1 3/4", 2"
200	115.5	132	7.5	3/4", 1", 1 1/4", 1 1/2", 1 3/4", 2", 2 1/2"
250	140	155	8	3/4", 1", 1 1/4", 1 1/2", 1 3/4", 2", 2 1/2"
300	166	185	9	3/4", 1", 1 1/4", 1 1/2", 1 3/4", 2", 2 1/2", 3"
350	192	220	9.5	3/4", 1", 1 1/4", 1 1/2", 1 3/4", 2", 2 1/2", 3"

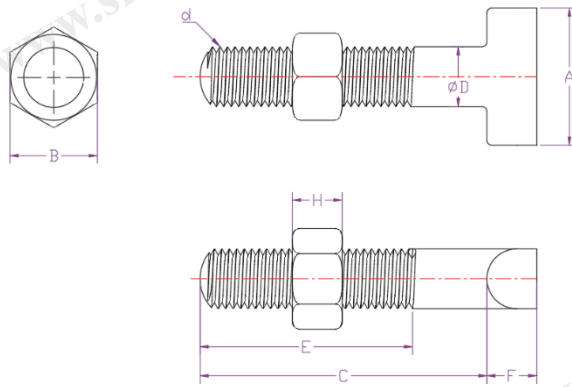
*Tiêu chuẩn mặt bích liên kết bằng Bulong.

*Sản phẩm được đúc bằng Gang Cầu FCD 450.

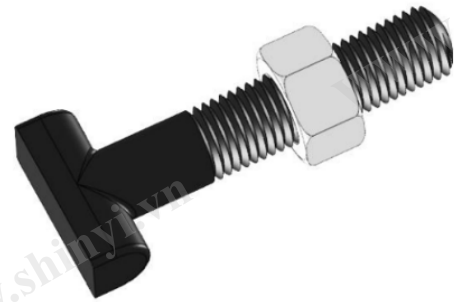
*Sản phẩm được sơn Epoxy màu xanh có độ dày tối thiểu 250 μ m.

* Thiết kế dựa trên tiêu chuẩn: **ISO 2531**.

Bulong, Đai Ốc – Bolts, Nuts



Millimeters



Millimeters

Dimensions							
d	ØD	A	C	E	F	B	H
M16	16	38	85	55	16	24	16
M20	20	55	90	60	20	30	20
M20	20	55	100	65	20	30	20
M20	20	55	120	65	20	30	20
M24	24	60	120	75	24	36	24
M24	24	60	130	75	24	36	24
M30	30	80	130	85	30	46	30
M30	30	80	170	90	30	46	30

Tolerances							
d	ØD	A	C	E	F	B	H
M16						+0 -1.0	
M20	±1.0	+0 -2.0	+5. 0	+5. 0	-	+0 -1.5	+3.0 -0
M24			-0	-2.0			
M30						+0 -2.0	

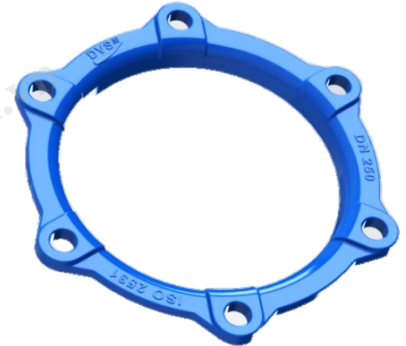
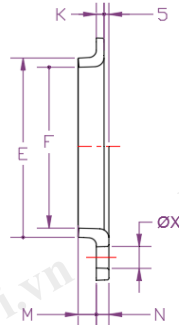
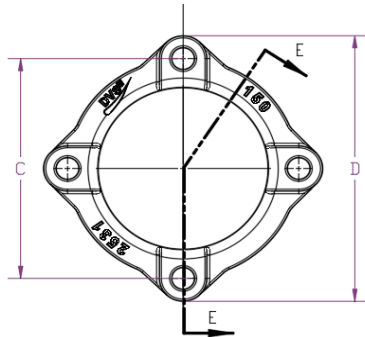
QUY CÁCH BU LONG ĐẦU F		
DN	Số lỗ Bulong	Kích Thước Bulong
50	2	M16x70
65	2	M16x70
80	4	M16x70
100	4	M20X90
125	4	M20X90
150	4	M20X90
200	6	M20X90
250	6	M20X90
300	8	M20X90
350	8	M20X120
400	10	M20X120
450	10	M20X120
500	10	M20X120
600	10	M24X120
700	12	M24X120
800	14	M24X120

Kiềng Tròn - Gland

K-0110

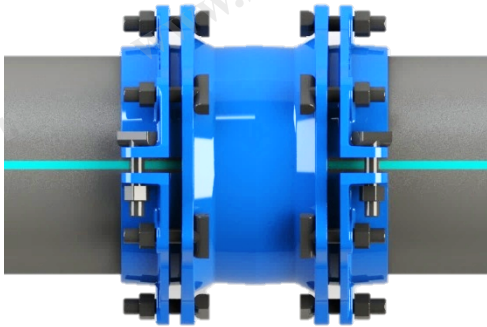
K: Kiềng tròn

Quy cách
10: DN100
08: DN80

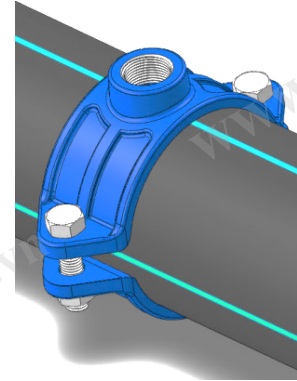


Nominal Diameter	Dimensions							Millimeters
DN	D	C	E	F	N	M	K	ØX
80	200	160	125	105	13	15	8	19
100	220	180	145	125	13	15	8	19
125	250	210	175	151	13	15	8	19
150	285	240	197	177	13	15	8	23
200	340	295	249	230	13	15	8	23
250	395	350	302	282	17	15	12	23
300	445	400	354	334	17	15	12	23
350	505	460	411	386	17	20	12	23
400	565	515	458	438	19	20	14	28
450	620	565	513	489	19	20	14	28
500	670	620	563	541	19	20	14	28
600	780	725	668	645	20	20	15	31
700	894	840	781	749	20	20	15	31
750	944	900	833	800	20	20	15	31
800	996	950	883	850	23	20	19	34
900	1118	1050	983	955	23	20	19	34
1000	1226	1160	1083	1060	23	20	19	37
1100	1340	1270	1218	1163	26	25	21	37
1200	1455	1380	1322	1267	26	25	21	40
1400	1800	1710	1635	1580	26	25	21	43

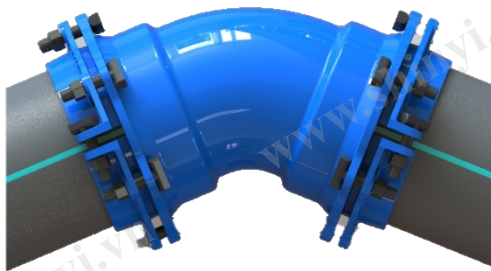
Phụ Kiện Ống HDPE



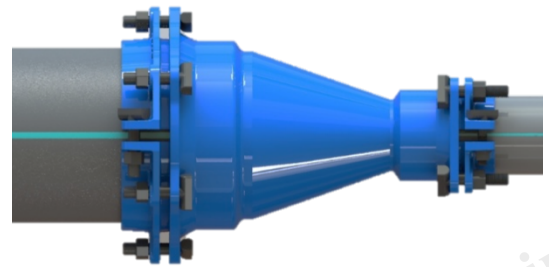
Mối nối mềm



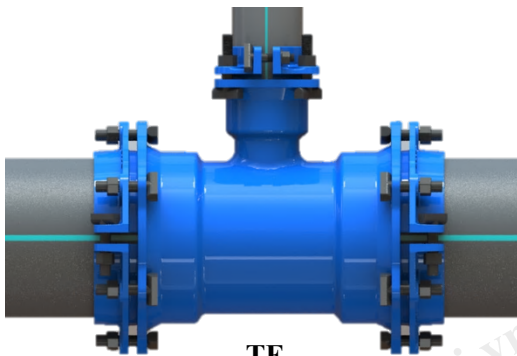
Đai khởi thủy



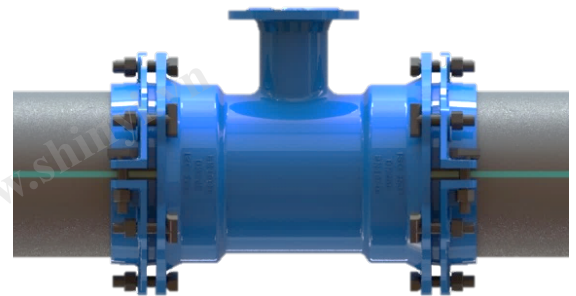
Cút nối



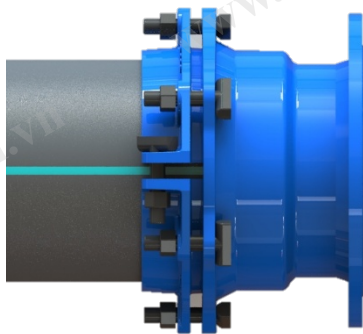
Giảm



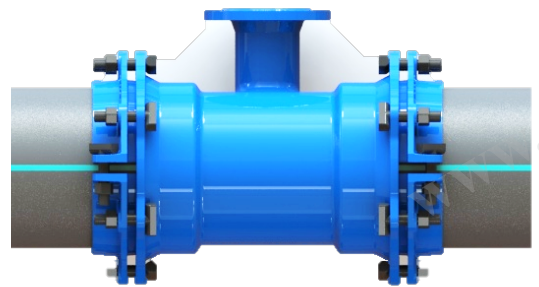
TE



TE

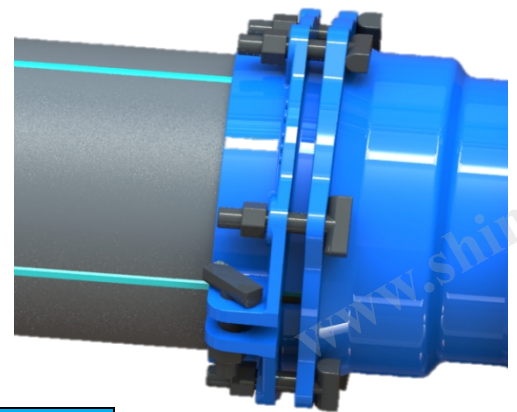
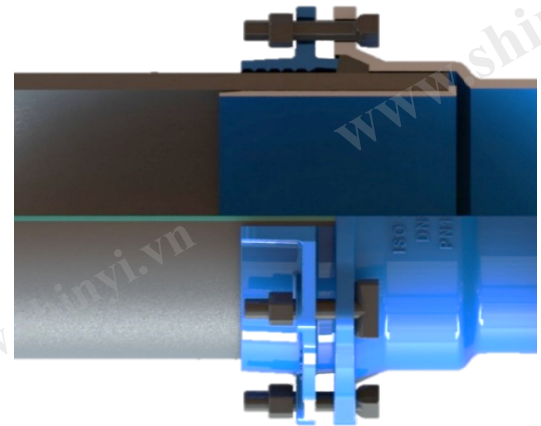
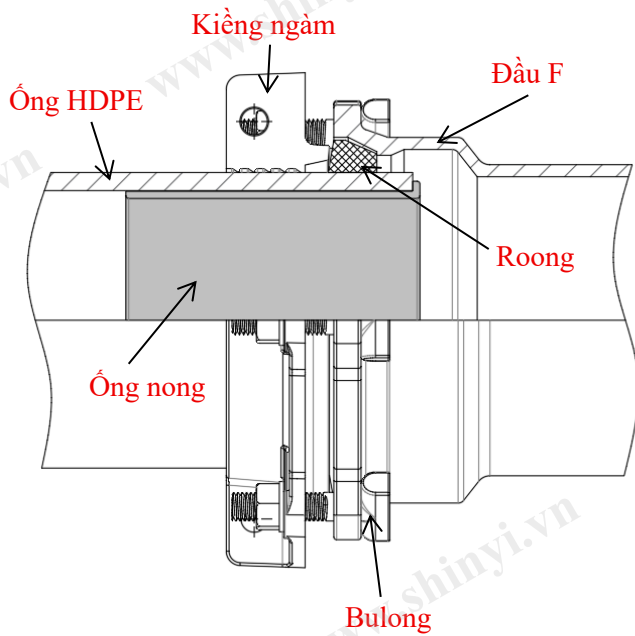


BE



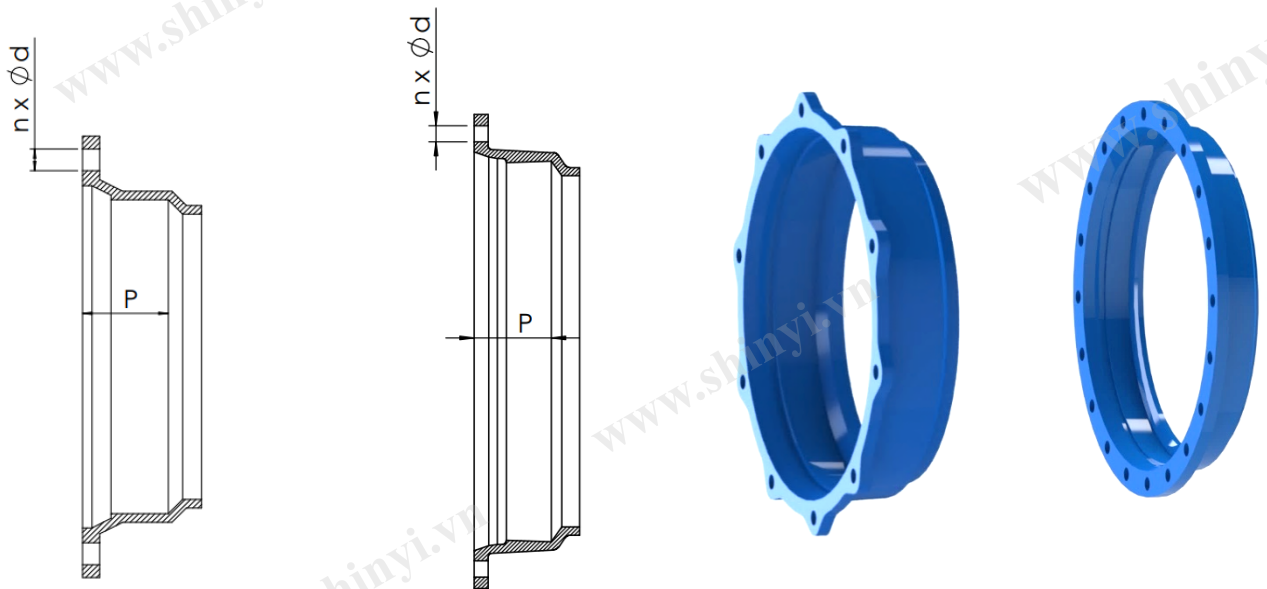
TE xả chặn

Khớp Nối Đầu F Ống HDPE – Mechanical Joint K Type



Chi tiết lắp ráp	Vật liệu	Tiêu chuẩn Thiết kế
Ống	HDPE	ISO 2531
Kiềng ngàm	FCD 450	ISO 2531
Đầu E	FCD 450	ISO 2531
Bulong	Mạ kẽm, SUS304, FCD450	ISO 2531
Ống nong	FCD 450	ISO 2531
Roong	Cao Su	ISO 4633-2002

Tiêu Chuẩn Đầu F – Socket Standard



A Type- Từ DN80 ÷ DN400

K Type- Từ DN450 trở lên

Nominal diameter OD	Nominal diameter DN	P	n	Ød	Bulong
90	80	85	4	19	M16
110	100	90	4	19	M16
125		90	4	23	M20
140	125	90	4	23	M20
160	150	90	4	23	M20
180		90	4	23	M20
200		90	4	23	M20
225	200	90	6	23	M20
250	250	90	6	23	M20
280		90	6	23	M20
315		90	8	23	M20
355	350	90	8	23	M20
400	400	110	8	23	M20
450	450	110	10	23	M20
500	500	110	10	23	M20
630	600	110	10	28	M24
710	700	120	14	28	M24
800	800	120	20	33	M30
900	900	120	20	33	M30
1000	1000	130	20	33	M30
1200	1200	130	28	33	M30

Cút Nối 90° & 45° - FF - Double Socket 90° & 45° Bend

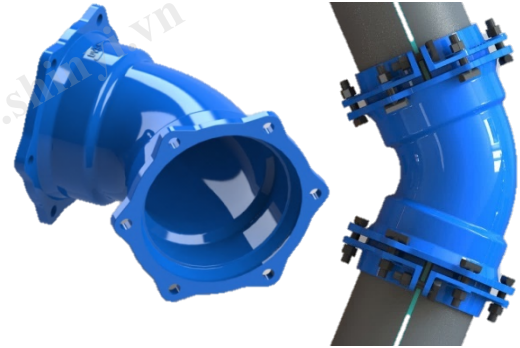
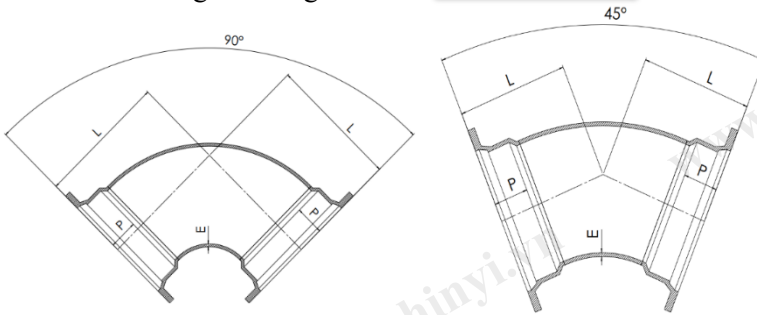


KFF90-0100-110-KNG

K: Khuỷu
FF: 2 đầu thúc ống
90: góc 90 độ
22: góc 22.5 độ

Quy cách:
KNG: Vòng ngàm + Kiềng tròn.
NK: Ống nong + Kiềng ngàm
KT: Kiềng tròn
110: Đường kính ngoài ống DN100

0100: Đường kính ống DN100



K12

Millimeters

Nominal diameter OD	E	P	L	
			90°	45°
90	7	85	170	140
110	7.2	90	210	155
125	7.2	90	210	155
140	7.5	90	235	165
160	7.8	90	260	175
180	7.8	90	260	175
200	8.4	90	310	200
225	8.4	90	310	200
250	9	90	360	220
280	9	90	360	220
315	9.6	90	410	240
355	10.2	90	460	265
400	10.8	110	530	305
450	11.4	110	580	330
500	12	110	630	350
630	13.2	110	730	395
710	14.4	120	840	450
800	15.6	120	940	490
900	16.8	120	1040	535
1000	18	130	1150	590
1200	20.4	130	1360	680

*Tính chất cơ tính:

Mechanical properties of fittings

Đường kính danh nghĩa (DN)	Độ bền kéo (Mpa)	% Dãn dài khi kéo	Độ cứng (HBS)
80-2000	420	5↑	250↓

*Kiểm tra áp lực thủy tĩnh:

Hydrostatic test pressure for fittings

Đường kính danh nghĩa (DN)	Áp suất kiểm tra Kgf/cm ²
Từ 80 đến 300	25
Từ 350 đến 600	16
Từ 700 đến 2000	10

- Các phụ kiện khi kiểm tra áp lực được giữ dưới áp lực trong 10 giây vẫn đảm bảo không bị rò rỉ hoặc có hiện tượng đổ mồ hôi

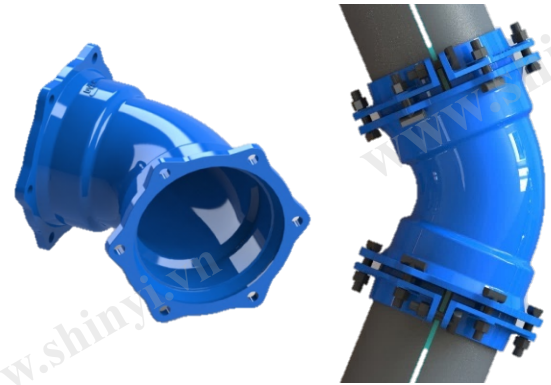
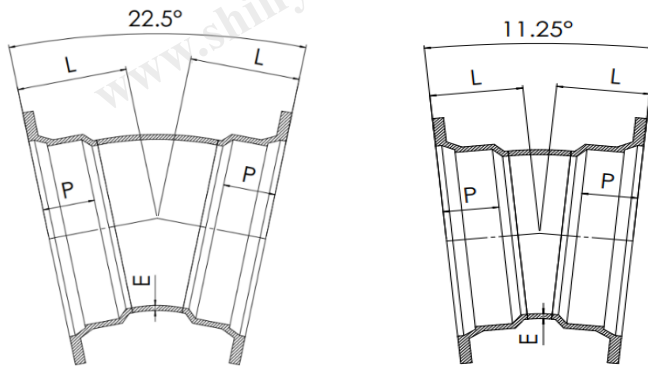
* Sản phẩm được đúc bằng Gang Cầu FCD 450

* Thiết kế dựa trên tiêu chuẩn: ISO 2531.

* Sản phẩm được sơn Epoxy màu xanh có độ dày tối thiểu 250 μm.

* Các mục (*) áp dụng theo Quyết định 1606/QĐ-TCT-KTN của SAWACO.

Cút Nồi 22.5° & 11.25° - FF - Double Socket 22.5° & 11.25° Bend



K12

Millimeters

Nominal diameter OD	E	P	L	
			22 1/2°	11 1/4°
90	7	85	125	115
110	7.2	90	130	120
125	7.2	90	130	120
140	7.5	90	140	125
160	7.8	90	145	125
180	7.8	90	145	125
200	8.4	90	155	130
225	8.4	90	155	130
250	9	90	165	140
280	9	90	165	140
315	9.6	90	175	145
355	10.2	90	185	150
400	10.8	110	220	175
450	11.4	110	230	180
500	12	110	240	185
630	13.2	110	260	195
710	14.4	120	295	215
800	15.6	120	315	230
900	16.8	120	325	235
1000	18	130	340	250
1200	20.4	130	370	260

*Tính chất cơ tính:

Mechanical properties of fittings

Đường kính danh nghĩa (DN)	Độ bền kéo (Mpa)	% Dẫn dài khi kéo	Độ cứng (HBS)
80-2000	420	5 ↑	250 ↓

*Kiểm tra áp lực thủy tĩnh:

Hydrostatic test pressure for fittings

Đường kính danh nghĩa (DN)	Áp suất kiểm tra Kg/cm ²
Từ 80 đến 300	25
Từ 350 đến 600	16
Từ 700 đến 2000	10

- Các phụ kiện khi kiểm tra áp lực được giữ dưới áp lực trong 10 giây vẫn đảm bảo không bị rò rỉ hoặc có hiện tượng đốm mờ hôi

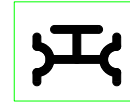
* Sản phẩm được đúc bằng Gang Cầu FCD 450

* Thiết kế dựa trên tiêu chuẩn: **ISO 2531**.

* Sản phẩm được sơn Epoxy màu xanh có độ dày tối thiểu 250 μm.

* Các mục (*) áp dụng theo Quyết định 1606/QĐ-TCT-KTN của SAWACO.

Cút Nối Chữ Tê- FFB – Flange On D/S Tees



TFFB-10080-110-KNG

T: Tê

FF: 2 đầu nhánh chính

B: Đầu ra nối bích

Quy cách DN

100: nhánh chính DN100

80: Nhánh ra mặt bích DN80

Quy cách:

KNG: Vòng ngàm + Kiềng tròn.

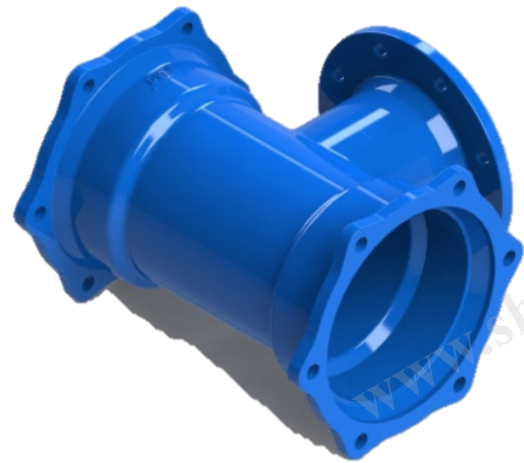
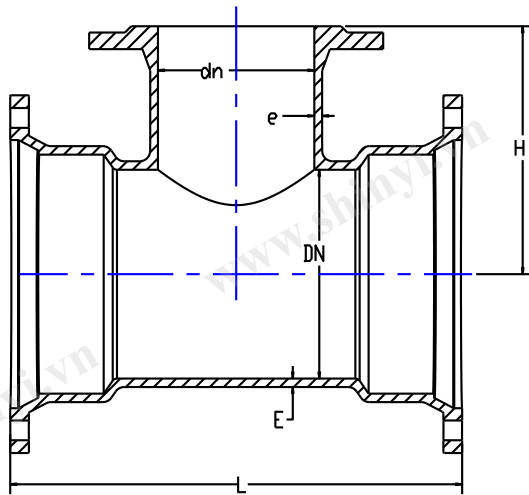
NK: Ống nong + Kiềng ngàm

KT: Kiềng tròn

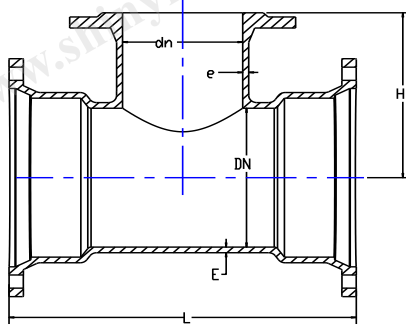
Quy cách OD nhánh chính

110: Đường kính ngoài của ống DN100

160: Đường kính ngoài của ống DN150



Cút Nối Chữ Tê- FFB – Flange On D/S Tees



K12

Millimeters

Nominal diameter		Dimensions			
DN	dn	E	e	L	H
80	80	7.0	7.0	340	170
100	80	7.2	7.0	350	180
100	100	7.2	7.2	370	180
150	80	7.8	7.0	350	205
150	100	7.8	7.2	375	205
150	150	7.8	7.8	435	210
200	80	8.4	7.0	355	230
200	100	8.4	7.2	380	230
200	150	8.4	7.8	435	235
200	200	8.4	8.4	495	245
250	80	9.0	7.0	360	295
250	100	9.0	7.2	380	295
250	150	9.0	7.8	440	300
250	200	9.0	8.4	495	310
250	250	9.0	9.0	555	320
300	80	9.30	7.0	360	320
300	100	9.6	7.2	390	320
300	150	9.6	7.8	440	325
300	200	9.6	8.4	505	335
300	300	9.6	9.6	620	350
350	100	10.2	7.2	385	345
350	150	10.2	7.8	445	350
350	200	10.2	8.4	505	360
350	300	10.2	9.6	620	375
350	350	10.2	10.2	675	380
400	100	10.8	7.2	430	370
400	150	10.8	7.8	490	375
400	200	10.8	8.4	545	385
400	300	10.8	9.6	660	400
400	400	10.8	10.8	780	430
450	100	11.4	7.2	435	395
450	150	11.4	7.8	490	400
450	200	11.4	8.4	550	410
450	300	11.4	9.6	665	425
450	400	11.4	10.8	780	455
450	450	11.4	11.4	840	460

* Tính chất cơ tính:

Mechanical properties of fittings

Đường kính danh nghĩa (DN)	Độ bền kéo (Mpa)	% Dẫn dài khi kéo	Độ cứng (HBS)
80-2000	420	5 ↑	250 ↓

* Kiểm tra áp lực thủy tĩnh:

Hydrostatic test pressure for fittings

Đường kính danh nghĩa (DN)	Áp suất kiểm tra Kgf/cm ²
Từ 80 đến 300	25
Từ 350 đến 600	16
Từ 700 đến 2000	10

- Các phụ kiện khi kiểm tra áp lực được giữ dưới áp lực trong 10 giây vẫn đảm bảo không bị rò rỉ hoặc có hiện tượng đốm mờ hôi.

*Tiêu chuẩn mặt bích liên kết bằng

Bulông.

*Sản phẩm được đúc bằng Gang Cầu FCD 450.

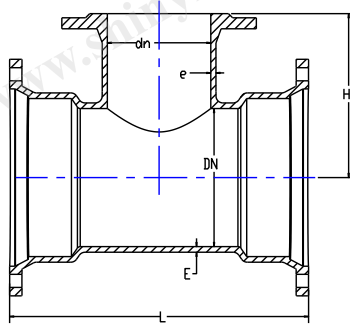
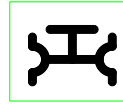
*Thiết kế dựa trên tiêu chuẩn:

ISO 2531.

*Sản phẩm được sơn Epoxy màu xanh có độ dày tối thiểu 250 μm.

Các mục () áp dụng theo Quyết định 1606/QĐ-TCT-KTN của SAWACO.

Cút Nối Chữ T- FFB – Flange On D/S Tees



K12

Millimeters

Nominal diameter		Dimensions			
DN	dn	E	e	L	H
500	100	12.0	7.2	435	420
500	150	12.0	7.8	495	425
500	200	12.0	8.4	550	435
500	300	12.0	9.6	670	450
500	400	12.0	10.8	785	480
500	500	12.0	12.0	900	490
600	150	13.2	7.8	500	475
600	200	13.2	8.4	560	485
600	300	13.2	9.6	675	500
600	400	13.2	10.8	790	530
600	500	13.2	12.0	905	540
600	600	13.2	13.2	1020	550
700	200	14.4	8.4	585	535
700	300	14.4	9.6	700	550
700	400	14.4	10.8	815	580
700	600	14.4	13.2	1050	600
700	700	14.4	14.4	1165	620
800	200	15.6	8.4	590	585
800	300	15.6	9.6	705	600
800	400	15.6	10.8	820	630
800	600	15.6	13.2	1055	650
800	800	15.6	15.6	1285	685
900	200	16.8	8.4	595	635
900	400	16.8	10.8	830	680
900	600	16.8	13.2	1060	700
900	800	16.8	15.6	1290	735
900	900	16.8	16.8	1410	745
1000	200	18.0	8.4	620	685
1000	400	18.0	10.8	855	730
1000	600	18.0	13.2	1550	750
1000	800	18.0	15.6	1550	785
1000	1000	18.0	18.0	1550	815
1200	400	20.4	10.8	865	830
1200	600	20.4	13.2	1100	850
1200	800	20.4	15.6	1330	885
1200	1000	20.4	18.0	1560	915
1200	1200	20.4	20.4	1795	935



*Tính chất cơ tính:

Mechanical properties of fittings

Đường kính danh nghĩa (DN)	Độ bền kéo (Mpa)	% Dẫn dài khi kéo	Độ cứng (HBS)
80-2000	420	5 ↑	250 ↓

*Kiểm tra áp lực thủy tĩnh:

Hydrostatic test pressure for fittings

Đường kính danh nghĩa (DN)	Áp suất kiểm tra Kg/cm ²
Từ 80 đến 300	25
Từ 350 đến 600	16
Từ 700 đến 2000	10

- Các phụ kiện khi kiểm tra áp lực được giữ dưới áp lực trong 10 giây vẫn đảm bảo không bị rò rỉ hoặc có hiện tượng đổ mồ hôi.

*Tiêu chuẩn mặt bích liên kết bằng Bulong.

*Sản phẩm được đúc bằng Gang Cầu FCD 450.

*Thiết kế dựa trên tiêu chuẩn: ISO 2531.

*Sản phẩm được sơn Epoxy màu xanh có độ dày tối thiểu 250 µm.

Các mục () áp dụng theo Quyết định 1606/QĐ-TCT-KTN của SAWACO.

Cút Nối Chữ Tê- FFF – All Socket Tees



TFFF-10080-11090-KNG

T: Tê

FF: 2 đầu nhánh chính

F: Đầu nhánh ra

Quy cách DN

100: nhánh chính DN100

80: Nhánh ra DN80

Quy cách:

KNG: Vòng ngàm + Kiềng tròn.

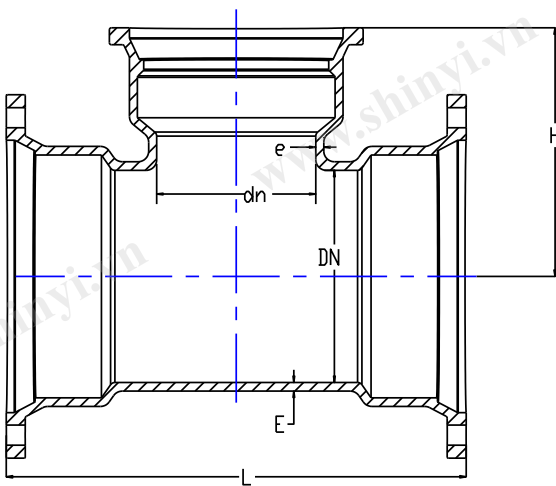
NK: Ống nong + Kiềng ngàm

KT: Kiềng tròn

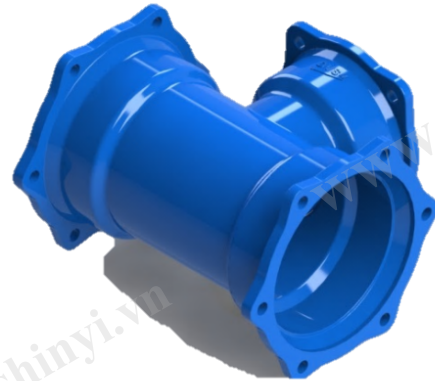
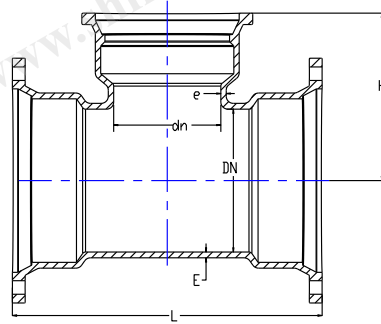
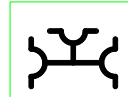
Quy cách OD

110: Đường kính ngoài của ống DN100

90: Đường kính ngoài của nhánh ra ống DN80



Cút Nối Chữ Tê- FFF – All Socket Tees



K12

Millimeters

Nominal diameter		Dimensions			
DN	dn	E	e	L	H
80	80	7.0	7.0	340	170
100	80	7.2	7.0	350	180
100	100	7.2	7.2	370	185
150	80	7.8	7.0	350	205
150	100	7.8	7.2	375	210
150	150	7.8	7.8	435	215
200	80	8.4	7.0	355	230
200	100	8.4	7.2	380	235
200	150	8.4	7.8	435	240
200	200	8.4	8.4	495	245
250	80	9.0	7.0	360	295
250	100	9.0	7.2	380	300
250	150	9.0	7.8	440	305
250	200	9.0	8.4	495	310
250	250	9.0	9.0	555	320
300	80	9.6	7.0	360	320
300	100	9.6	7.2	390	325
300	150	9.6	7.8	440	330
300	200	9.6	8.4	505	335
300	300	9.6	9.6	620	350
350	100	10.2	7.2	385	350
350	150	10.2	7.8	445	355
350	200	10.2	8.4	505	360
350	300	10.2	9.6	620	375
350	350	10.2	10.2	675	380
400	100	10.8	7.2	430	375
400	150	10.8	7.8	490	380
400	200	10.8	8.4	545	385
400	300	10.8	9.6	660	400
400	400	10.8	10.8	780	430
450	100	11.4	7.2	435	400
450	150	11.4	7.8	490	405
450	200	11.4	8.4	550	410
450	300	11.4	9.6	665	425
450	400	11.4	10.8	780	455
450	450	11.4	11.4	840	460

*Tính chất cơ tính:

Mechanical properties of fittings

Đường kính danh nghĩa (DN)	Độ bền kéo (Mpa)	% Dẫn dài khi kéo	Độ cứng (HBS)
80-2000	420	5 ↑	250 ↓

*Kiểm tra áp lực thủy tĩnh:

Hydrostatic test pressure for fittings

Đường kính danh nghĩa (DN)	Áp suất kiểm tra Kg/cm ²
Từ 80 đến 300	25
Từ 350 đến 600	16
Từ 700 đến 2000	10

- Các phụ kiện khi kiểm tra áp lực được giữ dưới áp lực trong 10 giây vẫn đảm bảo không bị rò rỉ hoặc có hiện tượng đổ mồ hôi.

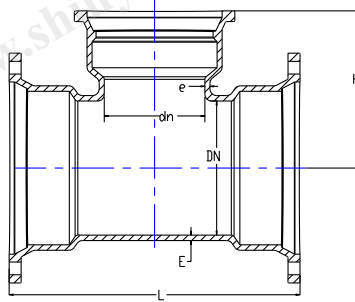
*Sản phẩm được đúc bằng Gang Cầu FCD 450.

*Thiết kế dựa trên tiêu chuẩn: ISO 2531.

*Sản phẩm được sơn Epoxy màu xanh có độ dày tối thiểu 250 μm.

Các mục () áp dụng theo Quyết định 1606/QĐ-TCT-KTN của SAWACO.

Cút Nối Chữ Tê - FFF – All Socket Tees



K12

Millimeters

Nominal diameter		Dimensions			
DN	dn	E	e	L	H
500	100	12.0	7.2	435	425
500	150	12.0	7.8	495	430
500	200	12.0	8.4	550	435
500	300	12.0	9.6	670	450
500	400	12.0	10.8	785	480
500	500	12.0	12.0	900	490
600	150	13.2	7.8	500	480
600	200	13.2	8.4	560	485
600	300	13.2	9.6	675	500
600	400	13.2	10.8	790	530
600	500	13.2	12.0	905	540
600	600	13.2	13.2	1020	550
700	200	14.4	8.4	585	535
700	300	14.4	9.6	700	550
700	400	14.4	10.8	815	580
700	600	14.4	13.2	1050	600
700	700	14.4	14.4	1165	620
800	200	15.6	8.4	590	585
800	300	15.6	9.6	705	600
800	400	15.6	10.8	820	630
800	600	15.6	13.2	1055	650
800	800	15.6	15.6	1285	685
900	200	16.8	8.4	595	635
900	400	16.8	10.8	830	680
900	600	16.8	13.2	1060	700
900	800	16.8	15.6	1290	735
900	900	16.8	16.8	1410	745
1000	200	18.0	8.4	620	685
1000	400	18.0	10.8	855	730
1000	600	18.0	13.2	1550	750
1000	800	18.0	15.6	1550	785
1000	1000	18.0	18.0	1550	815
1200	400	20.4	10.8	865	830
1200	600	20.4	13.2	1100	850
1200	800	20.4	15.6	1330	885
1200	1000	20.4	18.0	1560	915
1200	1200	20.4	20.4	1795	935

*Tính chất cơ tính:

Mechanical properties of fittings

Đường kính danh nghĩa (DN)	Độ bền kéo (Mpa)	% Dẫn dài khi kéo	Độ cứng (HBS)
80-2000	420	5 ↑	250 ↓

*Kiểm tra áp lực thủy tĩnh:

Hydrostatic test pressure for fittings

Đường kính danh nghĩa (DN)	Áp suất kiểm tra Kgf/cm ²
Từ 80 đến 300	25
Từ 350 đến 600	16
Từ 700 đến 2000	10

- Các phụ kiện khi kiểm tra áp lực được giữ dưới áp lực trong 10 giây vẫn đảm bảo không bị rò rỉ hoặc có hiện tượng đò mồ hôi.

*Sản phẩm được đúc bằng Gang Cầu FCD 450.

*Thiết kế dựa trên tiêu chuẩn: ISO 2531.

*Sản phẩm được sơn Epoxy màu xanh có độ dày tối thiểu 250 μm.

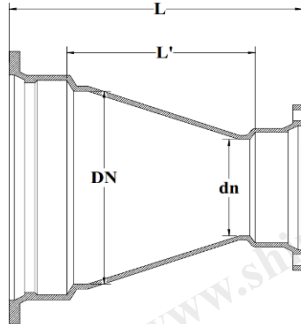
Các mục () áp dụng theo Quyết định 1606/QĐ-TCT-KTN của SAWACO.

Cút Nối Giảm - FF – D/S Concentric Taper

NGFF-10080-11090-KNG

Quy cách:
NG: Nối giảm
FF: 2 đầu thúc ống

Quy cách:
100: DN100
80: DN80



Quy cách:
KNG: Vòng ngàm + Kiềng tròn.
NK: Ống nong + Kiềng ngàm
KT: Kiềng tròn

Quy cách:
110: Đường kính ngoài của DN100
90: Đường kính ngoài của ống DN80



K12

Millimeters

Nominal diameter		L'	L
DN	dn		
100	80	90	265
150	80	190	365
150	100	150	330
200	100	250	430
200	150	150	330
250	150	250	430
250	200	150	330
300	150	350	530
300	200	250	430
300	250	150	330
350	200	360	540
350	250	260	440
350	300	160	340
400	200	360	560
400	250	360	560
400	300	260	460
400	350	160	360
450	250	260	460
450	300	260	460
450	350	260	460
450	400	160	380

*Tính chất cơ tính:

Mechanical properties of fittings

Đường kính danh nghĩa (DN)	Độ bền kéo (Mpa)	% Dẫn dài khi kéo	Độ cứng (HBS)
80-2000	420	5 ↑	250 ↓

*Kiểm tra áp lực thủy tĩnh:

Hydrostatic test pressure for fittings

Đường kính danh nghĩa (DN)	Áp suất kiểm tra Kg/cm ²
Từ 80 đến 300	25
Từ 350 đến 600	16
Từ 700 đến 2000	10

- Các phụ kiện khi kiểm tra áp lực được giữ dưới áp lực trong 10 giây vẫn đảm bảo không bị rò rỉ hoặc có hiện tượng đổ mồ hôi

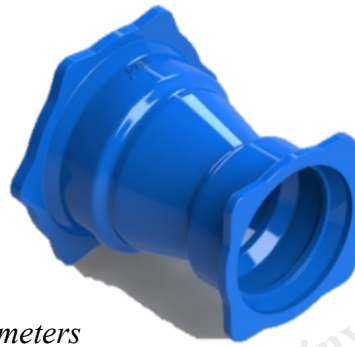
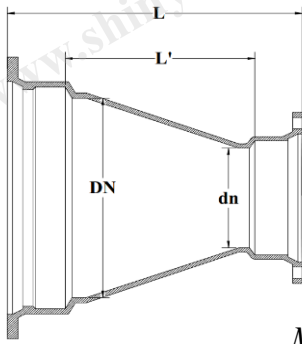
*Sản phẩm được đúc bằng Gang Cầu FCD 450.

*Thiết kế dựa trên tiêu chuẩn: **ISO 2531**.

*Sản phẩm được sơn Epoxy màu xanh có độ dày tối thiểu 250 μm.

Các mục () áp dụng theo Quyết định 1606/QĐ-TCT-KTN của SAWACO.

Cút Nối Giảm - FF – D/S Concentric Taper



K12

Millimeters

Nominal diameter		L'	L
DN	dn		
500	300	360	560
500	350	360	560
500	400	260	480
500	450	160	380
600	350	460	660
600	400	460	680
600	450	360	580
600	500	260	480
700	400	480	710
700	450	480	710
700	500	480	710
700	600	280	510
800	450	480	710
800	500	480	710
800	600	480	710
800	700	280	520
900	500	480	710
900	600	480	710
900	700	480	720
900	800	280	520
1000	600	480	720
1000	700	480	730
1000	800	480	730
1000	900	280	530
1200	700	480	730
1200	800	480	730
1200	900	480	730
1200	1000	480	740

*Tính chất cơ tính:

Mechanical properties of fittings

Đường kính danh nghĩa (DN)	Độ bền kéo (Mpa)	% Dãn dài khi kéo	Độ cứng (HBS)
80-2000	420	5 ↑	250 ↓

*Kiểm tra áp lực thủy tĩnh:

Hydrostatic test pressure for fittings

Đường kính danh nghĩa (DN)	Áp suất kiểm tra Kg/cm ²
Từ 80 đến 300	25
Từ 350 đến 600	16
Từ 700 đến 2000	10

- Các phụ kiện khi kiểm tra áp lực được giữ dưới áp lực trong 10 giây vẫn đảm bảo không bị rò rỉ hoặc có hiện tượng đổ mồ hôi.

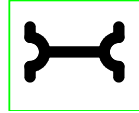
*Sản phẩm được đúc bằng Gang Cầu FCD 450.

*Thiết kế dựa trên tiêu chuẩn: **ISO 2531**

*Sản phẩm được sơn Epoxy màu xanh có độ dày tối thiểu 250 μm.

Các mục () áp dụng theo Quyết định **1606/QĐ-TCT-KTN** của SAWACO.

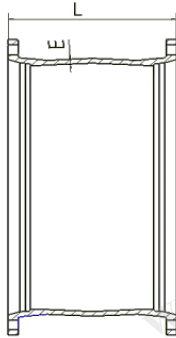
Mối Nối Mềm - Collars



MNFF-0100-110-KNG

Quy cách:
NG: Nối giảm
FF: 2 đầu thúc ống

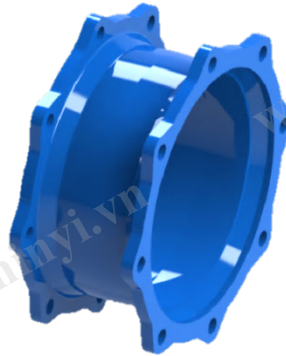
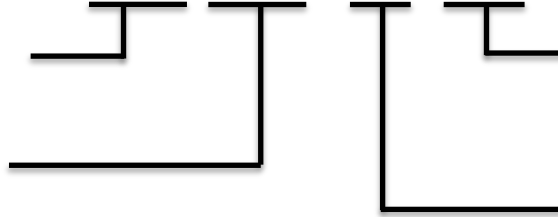
Quy cách:
100: DN100
80: DN80



K12

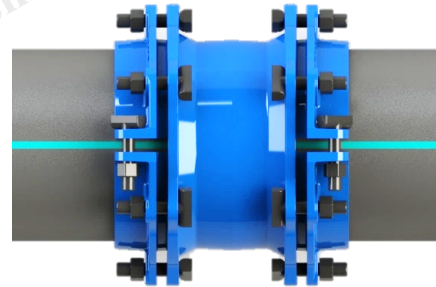
Millimeters

Nominal diameter OD	L	E
OD90	140	7
OD110 - OD125	165	7.2
OD140	170	7.5
OD160 - OD180	170	7.8
OD200 - OD225	190	8.4
OD250 - OD280	190	9
OD315 - OD355	190	9.6
OD400	260	10.8
OD450	295	11.4
OD500	307	12
OD560	307	12
OD630	318	13.2
OD710	420	14.4
OD800	440	15.6
OD900	450	16.8



Quy cách:
KNG: Vòng ngàm + Kiềng tròn.
NK: Ống nong + Kiềng ngàm
KT: Kiềng tròn

Quy cách:
110: Đường kính ngoài của DN100
90: Đường kính ngoài của ống DN80



*Tính chất cơ tính:

Mechanical properties of fittings

Đường kính danh nghĩa (DN)	Độ bền kéo (Mpa)	% Dẫn dài khi kéo	Độ cứng (HBS)
80-2000	420	5 ↑	250 ↓

*Kiểm tra áp lực thủy tĩnh:

Hydrostatic test pressure for fittings

Đường kính danh nghĩa (DN)	Áp suất kiểm tra Kg/cm ²
Từ 80 đến 300	25
Từ 350 đến 600	16
Từ 700 đến 2000	10

- Các phụ kiện khi kiểm tra áp lực được giữ dưới áp lực trong 10 giây vẫn đảm bảo không bị rò rỉ hoặc có hiện tượng đổ mồ hôi.

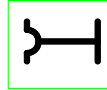
*Sản phẩm được đúc bằng Gang Cầu FCD 450.

*Thiết kế dựa trên tiêu chuẩn: **ISO 2531**.

*Sản phẩm được sơn Epoxy màu xanh có độ dày tối thiểu 250 μm.

Các mục () áp dụng theo Quyết định 1606/QĐ-TCT-KTN của SAWACO.

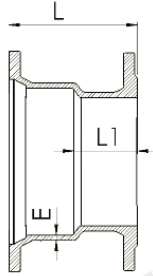
Bù Manchon (FB) – Flange Socket



BMFB-0100-110-KNG

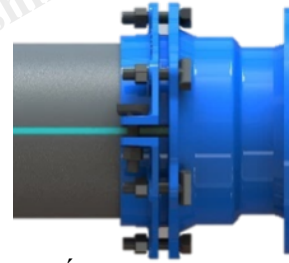
BM: Bù man chon
F: Đầu thúc ống
B: Đầu nối bích

Quy cách
0100: DN100



Quy cách:
KNG: Vòng ngàm + Kiềng tròn.
NK: Ống nong + Kiềng ngàm
KT: Kiềng tròn

Quy cách
110: Đường kính ngoài ống DN100



K12

Millimeters

Nominal diameter OD	L	L1	E
OD90	149	64	7
OD110 - OD125	165	75	7.2
OD140	168	83	7.5
OD160 – OD180	170	80	7.8
OD200 – OD225	199	109	8.4
OD250 – OD280	207	117	9
OD315 – OD355	210	120	9.6
OD400	225	115	10.8
OD450	230	120	11.4
OD500	230	120	12
OD560	255	145	12
OD630	265	155	13.2
OD710	320	200	14.4
OD800	330	210	15.6
OD900	340	220	16.8

Các mục () áp dụng theo Quyết định 1606/QĐ-TCT-KTN của SAWACO.

*Tính chất cơ tính:

Mechanical properties of fittings

Đường kính danh nghĩa (DN)	Độ bền kéo (Mpa)	% Dẫn dài khi kéo	Độ cứng (HBS)
80-2000	420	5 ↑	250 ↓

*Kiểm tra áp lực thủy tĩnh:

Hydrostatic test pressure for fittings

Đường kính danh nghĩa (DN)	Áp suất kiểm tra Kgf/cm ²
Từ 80 đến 300	25
Từ 350 đến 600	16
Từ 700 đến 2000	10

- Các phụ kiện khi kiểm tra áp lực được giữ dưới áp lực trong 10 giây vẫn đảm bảo không bị rò rỉ hoặc có hiện tượng đở mồ hôi.

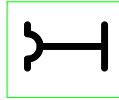
*Tiêu chuẩn mặt bích liên kết bằng Bulong.

*Sản phẩm được đúc bằng Gang Cầu FCD 450.

*Thiết kế dựa trên tiêu chuẩn: ISO 2531.

*Sản phẩm được sơn Epoxy màu xanh có độ dày tối thiểu 250 µm.

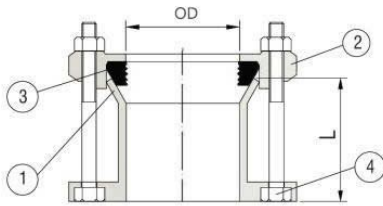
Bù Manchon BE – Flange Socket



BMEB-0100

BMEB: Bù man chon
1 đầu E, 1 đầu bích

Quy cách đầu E
0100: DN100
0150: DN150



K12

Millimeters

Nominal diameter OD	L	L1	E
OD90	149	64	7
OD110 - OD125	165	75	7.2
OD140	168	83	7.5
OD160 – OD180	170	80	7.8
OD200 – OD225	199	109	8.4
OD250 – OD280	207	117	9
OD315 – OD355	210	120	9.6
OD400	225	115	10.8
OD450	230	120	11.4
OD500	230	120	12
OD560	255	145	12
OD630	265	155	13.2
OD710	320	200	14.4
OD800	330	210	15.6
OD900	340	220	16.8

*Tính chất cơ tính:

Mechanical properties of fittings

Đường kính danh nghĩa (DN)	Độ bền kéo (Mpa)	% Dẫn dài khi kéo	Độ cứng (HBS)
80-2000	420	5 ↑	250 ↓

*Kiểm tra áp lực thủy tĩnh:

Hydrostatic test pressure for fittings

Đường kính danh nghĩa (DN)	Áp suất kiểm tra Kgf/cm ²
Từ 80 đến 300	25
Từ 350 đến 600	16
Từ 700 đến 2000	10

- Các phụ kiện khi kiểm tra áp lực được giữ dưới áp lực trong 10 giây vẫn đảm bảo không bị rò rỉ hoặc có hiện tượng đổ mồ hôi.

*Tiêu chuẩn mặt bích liên kết bằng Bulong.

*Sản phẩm được đúc bằng Gang Cầu FCD 450.

*Thiết kế dựa trên tiêu chuẩn: **ISO 2531**.

*Sản phẩm được sơn Epoxy màu xanh có độ dày tối thiểu 250 μm.

Các mục () áp dụng theo Quyết định 1606/QĐ-TCT-KTN của SAWACO.

Đai Khởi Thủy Ống HDPE – Clamp Saddle HDPE

DKT-1003/4-110R

DKT: Đai khởi thủy

Quy cách
100: DN100

Quy cách

110: Đường kính ngoài ống DN100

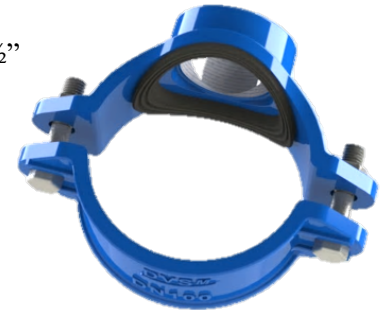
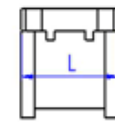
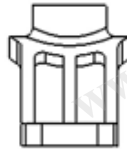
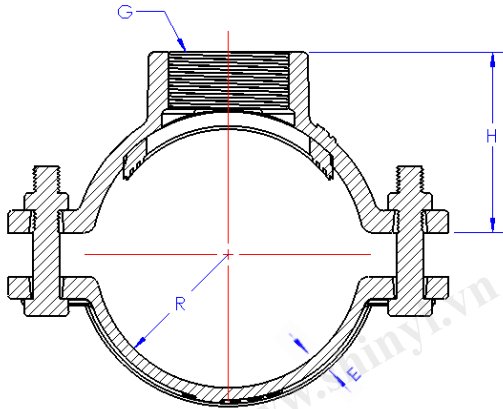
R: Nổi ren

B: Nổi bích

Quy cách đầu ra

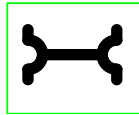
3/4: Ren 3/4"

1 1/2: Ren 1 1/2"



Nominal Diameter	Dimensions					Bulong			
	DN	R	L	H	E	G	Numbers	Type	Material
50	36	60	51	5		3/4", 1"	2	M12xL80	Inox304
65	44	60	57	5.5		3/4", 1", 1 1/4", 1 1/2"	2	M12xL80	Inox304
80	52	60	67	6		3/4", 1", 1 1/4", 1 1/2", 1 3/4", 2"	2	M12xL80	Inox304
100	62	60	77	6.5		3/4", 1", 1 1/4", 1 1/2", 1 3/4", 2"	2	M12xL80	Inox304
125	75	70	90	7		3/4", 1", 1 1/4", 1 1/2", 1 3/4", 2"	2	M12xL80	Inox304
150	88	70	105	7.2		3/4", 1", 1 1/4", 1 1/2", 1 3/4", 2"	2	M14xL80	Inox304
200	115.5	80	132	7.5		3/4", 1", 1 1/4", 1 1/2", 1 3/4", 2", 2" 1/2"	4	M14xL80	Inox304
250	140	80	155	8		3/4", 1", 1 1/4", 1 1/2", 1 3/4", 2", 2" 1/2"	4	M16xL80	Inox304
300	166	130	185	9		3/4", 1", 1 1/4", 1 1/2", 1 3/4", 2", 2" 1/2", 3"	4	M20xL90	Gang FCD450
350	192	130	220	9.5		3/4", 1", 1 1/4", 1 1/2", 1 3/4", 2", 2" 1/2", 3"	4	M20xL90	Gang FCD450
400	217.5	130	240	10		3/4", 1", 1 1/4", 1 1/2", 1 3/4", 2", 2" 1/2", 3"	4	M20xL90	Gang FCD450
450	243	150	261	11		3/4", 1", 1 1/4", 1 1/2", 1 3/4", 2", 2" 1/2", 3"	4	M20xL90	Gang FCD450
500	269	150	285	12		3/4", 1", 1 1/4", 1 1/2", 1 3/4", 2", 2" 1/2", 3"	4	M24xL90	Gang FCD450
600	320.5	150	345	13.2		3/4", 1", 1 1/4", 1 1/2", 1 3/4", 2", 2" 1/2", 3"	4	M24xL90	Gang FCD450

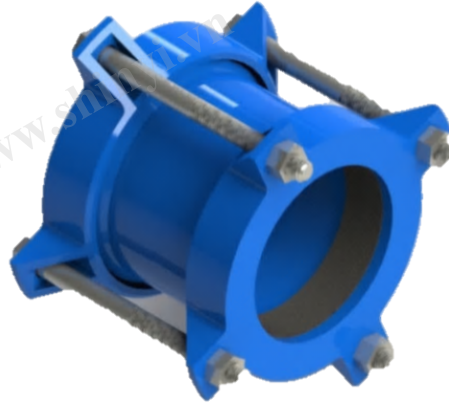
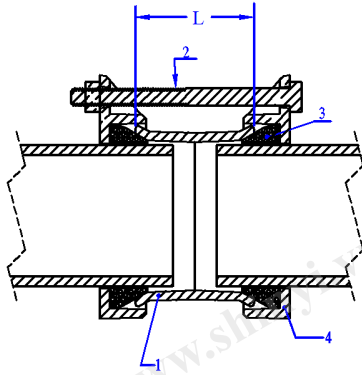
Mối Nối Mềm - Collars



MNEE-0100

MNEE: mối nối 2 đầu thúc

Quy cách đầu E
0100: DN100
0200: DN200



No.	Description	Material
1	Collars	FCD450
2	Bolts, Nuts	Mild steel HD galvanised
3	Gasket	EPDM
4	Gland	FCD450

Nominal diameter DN	L
DN80	102
DN100	102
DN150	102
DN200	130
DN250	130
DN300	130
DN350	150
DN400	150
DN450	150
DN500	150

Các mục () áp dụng theo Quyết định 1606/QĐ-TCT-KTN của SAWACO.

*Tính chất cơ tính:

Mechanical properties of fittings

Đường kính danh nghĩa (DN)	Độ bền kéo (Mpa)	% Dẫn dài khi kéo	Độ cứng (HBS)
80-2000	420	5 ↑	250 ↓

*Kiểm tra áp lực thủy tĩnh:

Hydrostatic test pressure for fittings

Đường kính danh nghĩa (DN)	Áp suất kiểm tra Kgf/cm ²
Từ 80 đến 300	25
Từ 350 đến 600	16
Từ 700 đến 2000	10

- Các phụ kiện khi kiểm tra áp lực được giữ dưới áp lực trong 10 giây vẫn đảm bảo không bị rò rỉ hoặc có hiện tượng đở mồ hôi.

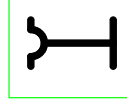
*Tiêu chuẩn mặt bích liên kết bằng Bulong.

*Sản phẩm được sơn Epoxy màu xanh có độ dày tối thiểu 250 μm.

*Sản phẩm được đúc bằng Gang Cầu FCD 450.

*Thiết kế dựa trên tiêu chuẩn: ISO 2531.

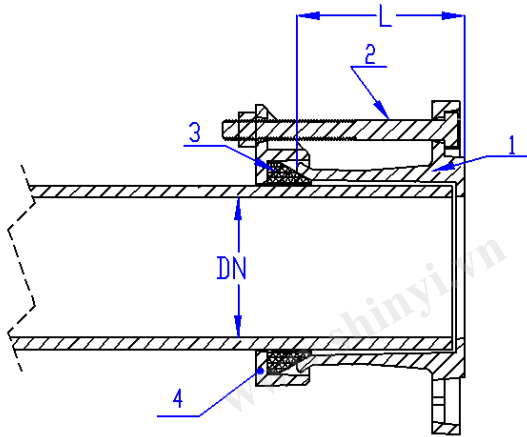
Bù Manchon (BE) – Flange Socket



BMEB-0100

BM: Bù manchon
E: Đầu thúc ống
B: Đầu nối bích

0100: Đường kính ống DN100



*Tính chất cơ tính:

Mechanical properties of fittings

No.	Description	Material
1	Flange Socket	FCD450
2	Bolts, Nuts	Mild steel HD galvanised
3	Gasket	EPDM
4	Gland	FCD450

Đường kính danh nghĩa (DN)	Độ bền kéo (Mpa)	% Dẫn dài khi kéo	Độ cứng (HBS)
80-2000	420	5 ↑	250 ↓

*Kiểm tra áp lực thủy tĩnh:

Hydrostatic test pressure for fittings

K12 Millimeters

Nominal diameter DN	L
DN80	90
DN100	100
DN150	112
DN200	117
DN250	119
DN300	120
DN350	161
DN400	165
DN450	175
DN500	180

Đường kính danh nghĩa (DN)	Áp suất kiểm tra Kg/cm ²
Từ 80 đến 300	25
Từ 350 đến 600	16
Từ 700 đến 2000	10

- Các phụ kiện khi kiểm tra áp lực được giữ dưới áp lực trong 10 giây vẫn đảm bảo không bị rò rỉ hoặc có hiện tượng đổ mồ hôi

*Tiêu chuẩn mặt bích liên kết bằng Bulong.

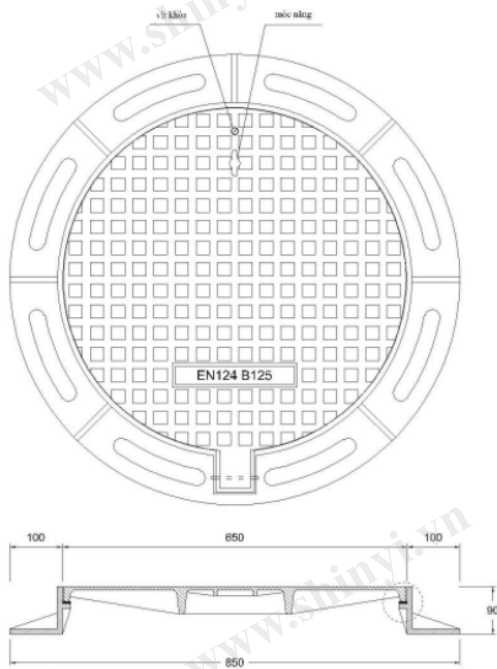
* Sản phẩm được sơn Epoxy màu xanh có độ dày tối thiểu 250 μm.

* Sản phẩm được đúc bằng Gang Cầu FCD 450.

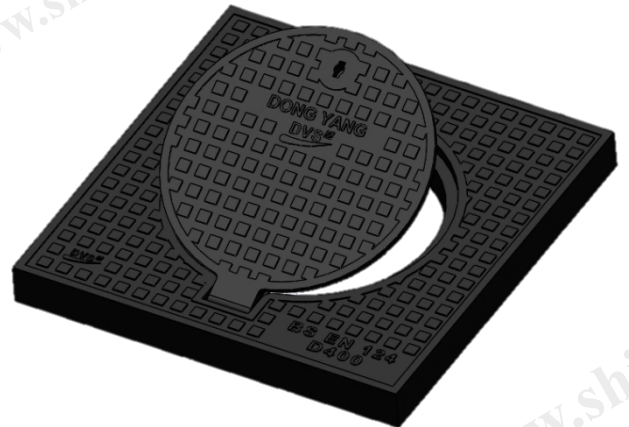
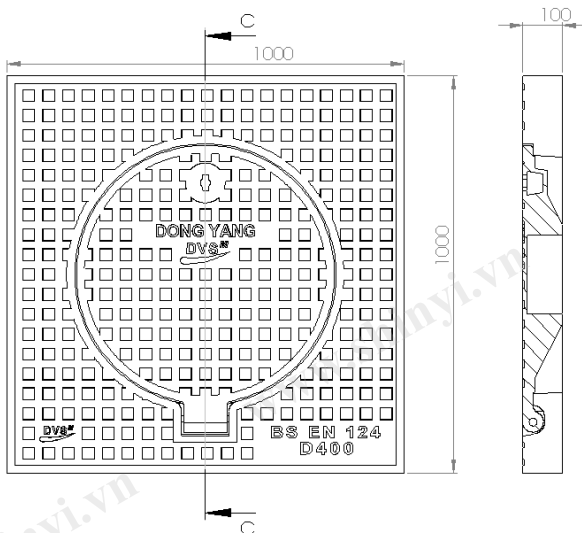
*Thiết kế dựa trên tiêu chuẩn: **ISO 2531.**

Các mục () áp dụng theo Quyết định 1606/QĐ-TCT-KTN của SAWACO.

Nắp Hồ Ga Khung Tròn, Nắp Tròn

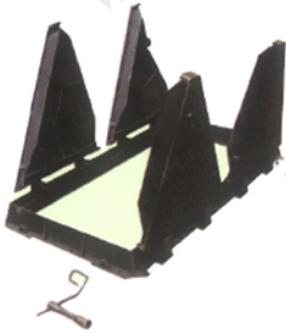


Nắp Hồ Ga Khung Vuông, Nắp Tròn



Nắp Hồ Ga Nhiều Cánh

■ NẮP BỂ ĐƯỜNG, GANG CẤU, TẢI TRỌNG 60 TẤN, 4 NẮP CÁNH LỚN



Nắp bể:

- ✓ Cánh nắp tam giác, có bản lề
- ✓ Độ mở cửa nắp là 105 độ
- ✓ Vị trí mở cánh nắp an toàn: góc 90 độ
- ✓ Có thể tháo rời nắp ở góc 90 độ
- ✓ Lực nâng cấp < 300N
- ✓ Các cánh nắp được thiết kế thứ tự, cài lên nhau

Khung:

- ✓ Được đúc liền khối, không qua gia công cơ khí
- ✓ Có các quai móc để thuận tiện trong thi công lắp đặt
- ✓ Được bắt liền xuống khối bê tông miệng hố cáp

➤ Khóa bảo vệ:

- ✓ Khóa bảo vệ an toàn chuyên dụng
- ✓ Kiểu loại khóa ngang, chia chuyên dụng

Mã	C-NBGC-600150075	
	(Dài x Rộng x Cao)	
Kích thước (mm)	KT trong	KT ngoài
	1500x750x120	1660x950x120
Tải trọng	600 kN	

■ NẮP BỂ HÈ TRỌNG TẢI 12 TẤN, 4 NẮP CÁNH LOẠI LỚN



Nắp bể:

- ✓ Cánh nắp tam giác, có bản lề
- ✓ Độ mở cửa nắp là 105 độ
- ✓ Vị trí mở cánh nắp an toàn: góc 90 độ
- ✓ Có thể tháo rời nắp ở góc 90 độ
- ✓ Lực nâng cấp < 300N
- ✓ Các cánh nắp được thiết kế thứ tự, cài lên nhau

Khung:

- ✓ Được đúc liền khối, không qua gia công cơ khí
- ✓ Có các quai móc để thuận tiện trong thi công lắp đặt
- ✓ Được bắt liền xuống khối bê tông miệng hố cáp

➤ Khóa bảo vệ:

- ✓ Khóa bảo vệ an toàn chuyên dụng
- ✓ Kiểu loại khóa ngang, chia chuyên dụng

Mã	C-NBGC-120140070	
	(Dài x Rộng x Cao)	
Kích thước (mm)	KT trong	KT ngoài
	1400x700x80	1593x884x80
Tải trọng	120 kN	

■ NẮP BỂ CÁP ĐƯỜNG GANG CẤU, TRỌNG TẢI 40 TẤN, 6 NẮP CÁNH



Nắp bể:

- ✓ Cánh nắp tam giác, có bản lề
- ✓ Độ mở cửa nắp là 105 độ
- ✓ Vị trí mở cánh nắp an toàn: góc 90 độ
- ✓ Có thể tháo rời nắp ở góc 90 độ
- ✓ Lực nâng cấp < 300N
- ✓ Các cánh nắp được thiết kế thứ tự, cài lên nhau

Khung:

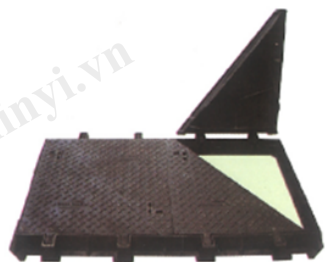
- ✓ Được đúc liền khối, không qua gia công cơ khí
- ✓ Có các quai móc để thuận tiện trong thi công lắp đặt
- ✓ Được bắt liền xuống khối bê tông miệng hố cáp

➤ Khóa bảo vệ:

- ✓ Khóa bảo vệ an toàn chuyên dụng
- ✓ Kiểu loại khóa ngang, chia chuyên dụng

Mã	C-NBGC-400225075	
	(Dài x Rộng x Cao)	
Kích thước (mm)	KT trong	KT ngoài
	2550x750x120	2415x950x120
Tải trọng	400 kN	

■ NẮP BỂ HÈ, TRỌNG TẢI 12 TẤN, 4 NẮP CÁNH LOẠI NHỎ



Nắp bể:

- ✓ Cánh nắp tam giác, có bản lề
- ✓ Độ mở cửa nắp là 105 độ
- ✓ Vị trí mở cánh nắp an toàn: góc 90 độ
- ✓ Có thể tháo rời nắp ở góc 90 độ
- ✓ Lực nâng cấp < 300N
- ✓ Các cánh nắp được thiết kế thứ tự, cài lên nhau

Khung:

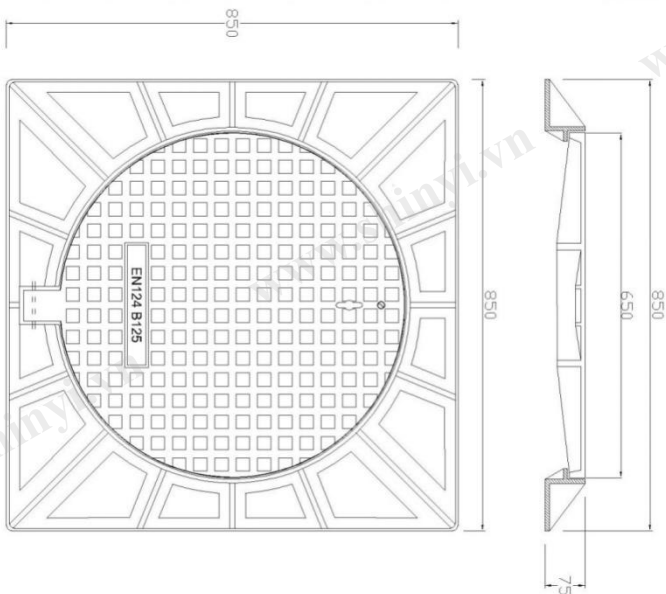
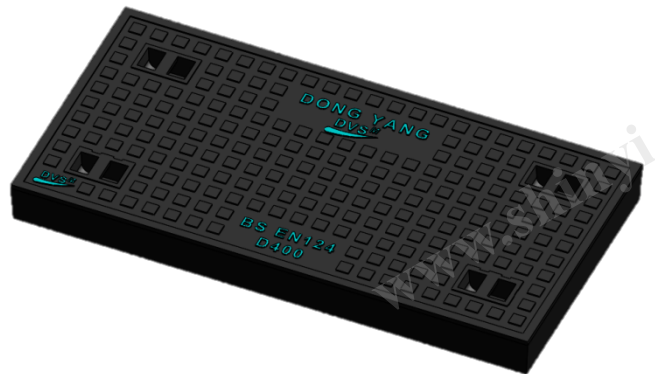
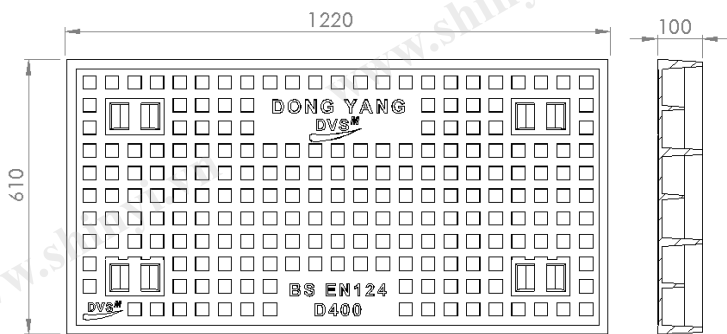
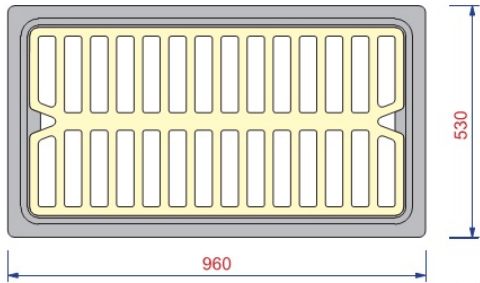
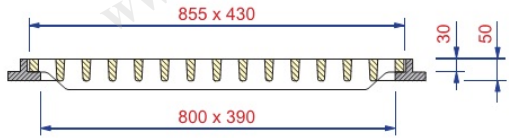
- ✓ Được đúc liền khối, không qua gia công cơ khí
- ✓ Có các quai móc để thuận tiện trong thi công lắp đặt
- ✓ Được bắt liền xuống khối bê tông miệng hố cáp

➤ Khóa bảo vệ:

- ✓ Khóa bảo vệ an toàn chuyên dụng
- ✓ Kiểu loại khóa ngang, chia chuyên dụng

Mã	C-NBGC-120106070	
	(Dài x Rộng x Cao)	
Kích thước (mm)	KT trong	KT ngoài
	1060x700x80	1255x884x80
Tải trọng	120 kN	

Nắp Song Chắn Rác Và Khung



Tiêu Chuẩn Quốc Tế & Cam Kết Chất Lượng

Tại Shin Yi, chất lượng không chỉ là lời hứa, mà được bảo chứng bằng hệ thống các tiêu chuẩn quốc tế khắt khe nhất. Chúng tôi vận hành nhà máy dựa trên sự đồng bộ hóa giữa quy trình quản lý tiên tiến và kỹ thuật sản xuất chính xác.

Hệ Thống Quản Lý Chất Lượng Quốc Tế (ISO 9001:2015) Nền tảng chất lượng của Shin Yi được bảo chứng bởi chứng nhận **ISO 9001:2015**, cấp bởi tổ chức A CUBE TIC dưới sự công nhận danh giá của **UKAS (Vương quốc Anh)**. Hệ thống này được áp dụng nghiêm ngặt cho toàn bộ quy trình sản xuất **Van gang dẻo, Trụ cứu hỏa và Phụ kiện ngành nước**. Chứng nhận là lời cam kết mạnh mẽ nhất về sự ổn định của dây chuyền sản xuất và chất lượng đồng nhất trên từng sản phẩm xuất xưởng.

Cam kết Môi trường & Bền vững (ISO 14001) "Shin Yi tiên phong xây dựng mô hình 'Sản xuất Xanh'. Việc tuân thủ nghiêm ngặt tiêu chuẩn **ISO 14001:2015** thể hiện trách nhiệm xã hội và cam kết mạnh mẽ của chúng tôi trong việc kiểm soát tác động môi trường, tối ưu hóa năng lượng và hướng tới sự phát triển bền vững cho cộng đồng."

Tiêu chuẩn Kỹ thuật Vật liệu (ISO 2531) Đây là "giấy thông hành" quan trọng nhất cho các sản phẩm ngành nước. Việc tuân thủ **ISO 2531** khẳng định sản phẩm van và phụ kiện của Shin Yi được chế tạo từ vật liệu Gang dẻo (Ductile Iron) chất lượng cao, đảm bảo độ bền cơ học vượt trội, khả năng chịu áp lực lớn và tuổi thọ vận hành lâu dài

An toàn cho nước sạch (QCVN 12-3:2011/BYT): Shin Yi cam kết bảo vệ sức khỏe cộng đồng. Sản phẩm van và phụ kiện gang cầu của chúng tôi đạt chứng nhận Hợp quy QCVN 12-3:2011 của Bộ Y Tế. Với lớp phủ Epoxy (Noroo - Nanpaio) cao cấp, sản phẩm đảm bảo không gây thôi nhiễm độc tố, **an toàn tuyệt đối khi sử dụng trong hệ thống cấp nước sinh hoạt và công nghiệp thực phẩm.**

An toàn & Sức khỏe nghề nghiệp (ISO 45001:2018) "Tại Shin Yi, con người là tài sản quý giá nhất. Việc áp dụng tiêu chuẩn **ISO 45001:2018** khẳng định cam kết của chúng tôi trong việc thiết lập môi trường làm việc an toàn, kiểm soát rủi ro và ngăn ngừa bệnh nghề nghiệp cho đội ngũ nhân sự. Quy trình này được lồng ghép chặt chẽ vào dây chuyền sản xuất **Van gang cầu, Trụ PCCC và Phụ kiện ống**, đảm bảo mỗi sản phẩm khi tiếp xúc trực tiếp với nước không chỉ đạt chuẩn kỹ thuật mà còn được ra đời từ một hệ thống vận hành nhân văn, trách nhiệm và tuân thủ nghiêm ngặt các quy định về an toàn lao động quốc tế."

Tuân thủ nghiêm ngặt quy định pháp luật xây dựng: Các sản phẩm ống và phụ kiện gang dẻo của Shin Yi đạt chứng nhận hợp quy **QCVN 16:2023/BXD**. Đây là bảo chứng pháp lý vững chắc, giúp các nhà thầu và chủ đầu tư hoàn toàn yên tâm trong công tác nghiệm thu và bàn giao công trình

**REGISTRATION
CERTIFICATE**

this is to certify that the management system of
Shin Yi Valves Corp.

Have been assessed by A CUBE TIC LIMITED and registered against the requirements of
ISO 9001:2015

scope of registration
**Manufacture of Ductile Castiron Valves, Fire Hydrants,
Water Accessories and Fittings.**

No. 5 Road, Song May Industrial Park, Bac Son Commune, Trang Bom District,
Dong Nai Province, Vietnam

18	Site registered	1915452
27th July 2016	Certificate Number	27th July 2028
27th May 2028	Date of Re-registration	Expiry Date
	N/A	N/A
	Revision Date	Previous Expiry Date

Alfonso Peglucce, President & Founder, A Cube TIC Limited

This certificate is the property of A Cube TIC Limited and is valid only for the business stated on the certificate.

GIẤY CHỨNG NHẬN
Số 9199293413840-PRO

CHỨNG NHẬN SẢN PHẨM:
**PHỤ KIỆN NGÀNH CÔNG NGHIỆP VÀ
CÁC MÓN HÀNG ĐƯỢC CHẾ CẠO CÔNG TRÌNH NƯỚC.**
(Chỉ sản xuất tại phụ lục đính kèm)

ĐƯỢC SẢN XUẤT TẠI:
CÔNG TY CỔ PHẦN VAN SHIN YI
Trụ sở chính và Xưởng sản xuất: Đường số 5, KCN Sóng Mây, Xã Bắc Sơn, Huyện Trảng Bom, Tỉnh Đồng Nai, Việt Nam.

Được đánh giá và xác nhận phù hợp với yêu cầu của tiêu chuẩn:
TCVN 10177:2013/ISO 2531:2009
Phương thức chứng nhận: Phương thức 1 - Thông tư 26/2017/TT-BKHCHN ngày 12/12/2017
và Thông tư 02/2013/TT-BKHCHN ngày 31/03/2013.

Ngày chứng nhận : 19.06.2023
Ngày phát hành : Lần 2 - 05.08.2024
Ngày hết hạn : 18.06.2026
Chỉ tiết tại quyết định số : 050824.01/QĐ-ISOCERT

Mã Truy Xuất Chứng Chỉ: 9199293413840

TCVN 10177:2013/ISO 2531:2009 TS. Vũ Hoàng Tuấn

Trụ sở biên lục chứng chỉ tại: https://isocert.org.vn/tra-cua-chung-chi-luu
CÔNG TY CỔ PHẦN CHỨNG NHẬN VÀ GIÁM ĐỊNH QUỐC TẾ ISOCERT
Số 40 đường A, Lã Vọng Street, Phường Đình Cống, Quận Hoàng Mai, Thành phố Hà Nội
Hotline: +84 24 2266 1111/0981851111, VPBCHN: 02073.036.036, Email: contact@isocert.org.vn, Website: http://isocert.org.vn

GIẤY CHỨNG NHẬN
Số 9199293413840-EMS

CHỨNG NHẬN HỆ THỐNG QUẢN LÝ MÔI TRƯỜNG CỦA
CÔNG TY CỔ PHẦN VAN SHIN YI
Trụ sở chính và Nhà xưởng Đường số 5, KCN Sóng Mây, Xã Bắc Sơn, Huyện Trảng Bom, Tỉnh Đồng Nai, Việt Nam.

Được đánh giá và xác nhận phù hợp với yêu cầu của tiêu chuẩn:
ISO 14001:2015
PHẠM VI CHỨNG NHẬN:
Sản xuất van và phụ kiện đường ống bằng gang của tiếp xúc trực tiếp với nước.

Ngày chứng nhận : 16.05.2024
Ngày phát hành : 16.05.2024
Ngày hết hạn : 15.05.2027
Chỉ tiết tại quyết định số : 160524.02/QĐ-ISOCERT

Mã Truy Xuất Chứng Chỉ: 9199293413840

VICAS 007-EMS ISO 14001:2015 TS. Vũ Hoàng Tuấn

Trụ sở biên lục chứng chỉ tại: https://isocert.org.vn/tra-cua-chung-chi-luu

GIẤY CHỨNG NHẬN
Số: HS 756; Mã số: 756-25-01/00

CÔNG TY CỔ PHẦN VAN SHIN YI
Đường số 5, KCN Sóng Mây, xã Bình Minh, tỉnh Đồng Nai, Việt Nam

Đã được đánh giá phù hợp với các yêu cầu của tiêu chuẩn:
ISO 45001:2018
Hệ thống Quản lý An toàn và Sức khỏe nghề nghiệp
cho lĩnh vực:
**Sản xuất van, try PCCC và phụ kiện đường ống
bằng gang cầu tiếp xúc trực tiếp với nước**

Ngày chứng nhận lần đầu: 19/11/2025
Hiệu lực Giấy chứng nhận: Từ ngày 19/11/2025 đến ngày 18/11/2028
(Đã duy trì hiệu lực 3 năm Giấy chứng nhận, đơn vị phải hoàn tất thủ tục đánh giá giám sát Lần 1 trước ngày 18/11/2026, giám sát Lần 2 trước ngày 18/11/2027)

HỘI ĐỒNG CHỨNG NHẬN CHỦ TỊCH: KT. VIÊN TRƯỞNG PHỤ VIÊN TRƯỞNG
GS. TS. Nguyễn Hồng Sơn Phạm Hữu Vững

VIỆN NGHIÊN CỨU PHÁT TRIỂN TIÊU CHUẨN CHẤT LƯỢNG
Địa chỉ: Số 82/48, đường Liên Mạc, phường Thượng Cát, thành phố Hà Nội, Việt Nam
Điện thoại: 024 2266 1111/0981851111, Website: issq.org.vn, Email: toan@issq.org.vn

GIẤY CHỨNG NHẬN

Chứng nhận sản phẩm:
**Van và phụ kiện đường ống bằng gang cầu
tiếp xúc trực tiếp với nước**
(Kiểu loại: Có phủ lớp sơn NOROO - NANPAO,
không phủ lớp nhựa tiếp xúc trực tiếp với thực phẩm)
(Danh mục chi tiết sản phẩm kèm theo Quyết định số: 27875/QĐ-ISSQ ngày 21 tháng 9 năm 2023)

Nhận hiệu thương mại:

Được sản xuất tại:
CÔNG TY CỔ PHẦN VAN SHIN YI
Địa chỉ:
Đường số 5, KCN Sóng Mây, xã Bắc Sơn, huyện Trảng Bom, tỉnh Đồng Nai, Việt Nam
Phù hợp với Quy chuẩn kỹ thuật quốc gia:
QCVN 12-3:2011/BYT
và được phép sử dụng Dấu hợp quy

Phương thức chứng nhận: Phương thức 5 (theo Thông tư số 28/2017/TT - BKHCHN ngày 12/12/2017 và Thông tư số 02/2017/TT - BKHCHN ngày 31/3/2017)
Số giấy chứng nhận: QC 6237; Mã số: 6237-23-01/00
Ngày chứng nhận lần đầu: 21/9/2023
Hiệu lực Giấy chứng nhận: từ ngày 21/9/2023 đến ngày 20/9/2026

HỘI ĐỒNG CHỨNG NHẬN CHỦ TỊCH: KT. VIÊN TRƯỞNG PHỤ VIÊN TRƯỞNG
GS. TS. Nguyễn Hồng Sơn TS. Ngô Tất Thắng

VIỆN NGHIÊN CỨU PHÁT TRIỂN TIÊU CHUẨN CHẤT LƯỢNG
Địa chỉ: Số 82/48, đường Liên Mạc, P. Liên Mạc, Q. Bắc Từ Liêm, thành phố Hà Nội, Việt Nam
Điện thoại: 024 2266 1111/0981851111, Website: issq.org.vn, Email: toan@issq.org.vn

GIẤY CHỨNG NHẬN

Chứng nhận sản phẩm:
**Ống và phụ tùng (phụ kiện ghép nối) bằng gang dẻo
đang cho các công trình dân nước**
(Chỉ tiết tại phụ lục kèm theo)

Được sản xuất tại:
CÔNG TY CỔ PHẦN VAN SHIN YI
Địa chỉ:
Đường số 5, KCN Sóng Mây, xã Bắc Sơn, huyện Trảng Bom, tỉnh Đồng Nai, Việt Nam
Phù hợp với Quy chuẩn kỹ thuật quốc gia:
QCVN 16:2023/BXD
và được phép sử dụng Dấu hợp quy

Phương thức chứng nhận: Phương thức 5 (theo Thông tư số 28/2017/TT - BKHCHN ngày 12/12/2017 và Thông tư số 02/2017/TT - BKHCHN ngày 31/3/2017)
Số giấy chứng nhận: QC 7383; Mã số: 7383-25-01/00
Ngày chứng nhận lần đầu: 22/01/2025
Hiệu lực Giấy chứng nhận: từ ngày 22/01/2025 đến ngày 21/01/2028

HỘI ĐỒNG CHỨNG NHẬN CHỦ TỊCH: KT. VIÊN TRƯỞNG PHỤ VIÊN TRƯỞNG
GS. TS. Nguyễn Hồng Sơn Phạm Hữu Vững

VIỆN NGHIÊN CỨU PHÁT TRIỂN TIÊU CHUẨN CHẤT LƯỢNG
Địa chỉ: Số 82/48, đường Liên Mạc, P. Liên Mạc, Q. Bắc Từ Liêm, thành phố Hà Nội, Việt Nam
Điện thoại: 024 2266 1111/0981851111, Website: issq.org.vn, Email: toan@issq.org.vn

CÔNG TY CỔ PHẦN VAN SHIN YI

 cskh@shinyi.vn

 www.shinyi.vn

 **1800 9085 - (+84) 0251 6279 111 -(6)**

 **Đường Số 5, KCN Sông Mây, Bình Minh,
Đồng Nai, Việt Nam**